

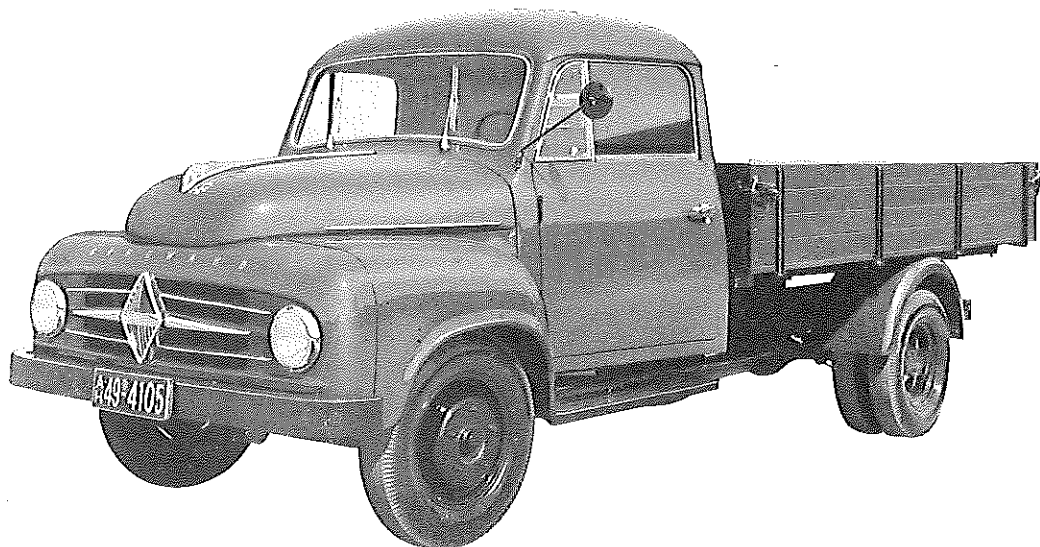
C. F. W. BORGWARD
GMBH
Bremen

TYP B 1500 O

Gruppe **14**

Borgward

299



Otto-Motor · 4 Zylinder · 4-Takt · 60 PS bei 4700 U/min

Nutzlast: 1,6 t

Triebwerk

Motor

Hersteller und Typ Borgward/4 M 1,5 II
Höchstes Drehmoment 11 mkg bei 2500 U/min
Dauerleistung 60 PS bei 4700 U/min
Kurzleistung 60 PS bei 4700 U/min
Literleistung 40 PS/l
Mittlerer Arbeitsdruck 7,67 kg/cm²
Mittl. Kolbengeschwindigkeit 13,2 m/sek
Verdichtungsverhältnis 7
Kurbelverhältnis 3,79
Lage im Fahrzeug vorn
Aufhängung 3-Punkt/gummigelagert
Schmiersystem Druckumlaufschmierung
Kühlung Wasser
Gewicht (trocken) 135 kg
Niedrigster Kraftstoffverbrauch 223 g/PS_h bei 2700 U/min
Zylinder-Anzahl 4
Zylinder-Anordnung stehend/in Reihe
Zylinder-Gußform Block/mit Kurbelgeh. vergossen
Zylinder-Werkstoff GG 26
Zylinder-Bohrung 75 mm
Kolbenhub 84,5 mm
Gesamthubraum 1493 cm³
Zylinderkopf Leichtmetall Leg. 233/ausgehärtet

Laufbuchsen keine
Ventilsitzringe Ein- und Auslaß
Kolbenhersteller Mahle
Kolben-Werkstoff Leichtmetall Leg. 124
Kolbenringe 1 Verdichtungs-/1 Winkelring/
1 Nasenring/1 Breitschlitzring
Pleuel Doppel-T-Schaftquerschnitt
Pleuellager Gleitlager
Kurbelwelle geschmiedet/ungeteilt
Kurbelgehäuse GG 26
Schmieröleleitungen Bohrungen
Anzahl der Ventile (je Zyl.) Einlaß: 1/Auslaß: 1
Anordnung der Ventile hängend
Einlaßventil öffnet bei 18° vor OT
Einlaßventil schließt bei 56° nach UT
Auslaßventil öffnet bei 56° vor UT
Auslaßventil schließt bei 18° nach OT
Ventilspiel (kalt) 0,38 mm (zur Einstellung)
Ventilsteuerung erfolgt über Stoßel/Stoßstange/Kipphebel
Nockenwelle im Kurbelgehäuse/Stahl-Turbo-Gleitlager
Nockenwellen-Antrieb Stirnräder/schrägverzahnt

Motor-Zubehör

Kraftstoffförderung Hebel-Kraftstoffpumpe
Kraftstofftank-Füllmenge 50 l
Kraftstofffilter Metallsieb
Ölpumpe Zahnradpumpe
Ölwannen-Füllmenge 4,5 l
Ölfilter Nebenstromfilter
Luftreiniger Naßluftfilter mit Ansauggeräuschdämpfer
Kühlwasser-Förderung Wasserpumpe
Zylinderkühlung auf ganzer Länge
Kühlsystem-Fassungsvermögen 8 l
Kühlerbauart Röhren-(Lamellen-)Kühler
Kühlerwärme-Abführung Lüfter
Vergaser 32 PJCB/Solex
Vergaser-Prinzip Fallstrom
Vergaser-Anzahl 1
Vergaser-Einstellung
Hauptdüse 130
Leerlaufdüse g 55/1,6
Lufttrichter 26
Luftkorrekturdüse 175

Elektrische Anlage 6 V
Zündung Batteriezündung
Unterbrecher 0,4 mm Kontaktabstand
Zündverteiler Bosch VJU 4 BR 17
Zündverstellung Unterdruckverstellung
Zündeneinstellung im oberen Totpunkt
Zündkerze Bosch W225T1 od. Beru 225-14 u 2
Elektrodenabstand 0,6 bis 0,7 mm
Zündfolge 1-3-4-2
Anlasser Bosch EGD 0,6/6 AR 2
Anlasser-Ausführung Schubschraubtrieb
Anlasser-Betätigung elektromagnetisch
Lichtmaschine Bosch LJ/GEF 160/6/2500 R 1 mr
Art der Regelung Spannungsregler
Antrieb der Lichtmaschine Keilriemen 9,5 x 925/975
Ladebeginn bei 865 U/min der KW
Übersetzung
KW/Lichtmaschinenwelle i = 1:1,805
Batterie 6 V/84 Ah

Kraftübertragung

Kupplung Fichtel & Sachs/K 16 KZ
 Kupplungs-Art Reibungskupplung/Einscheiben/
 trocken
 Schaltgetriebe Borgward
 Schaltgetriebe-Art mechanisches Stufengetriebe
 Schaltgetriebe-Anordnung mit Motor verblockt
 Anzahl der Gänge 4 V/1 R
 Übersetzungen $i = 5,08/2,51/1,473/1,0$ 4,4
 Geräuscharme Gänge —
 Synchronisierte Gänge vollsynchronisiert
 Schnellgang-Anordnung —
 Schalthebel-Anordnung Lenkradschaltung

Schaltungsart Kugelschaltung
 Getr.-Geh.-Ölfüllmenge 0,7 l
 Kraftübertragung Gelenkwellen
 Treibende Räder Hinterräder
 Ausgleichgetriebe Kegelräder/geradzahnt
 Antrieb der Halbachsen Spiralkegelräder
 Zusatzgetriebe —
 Übersetzung
 Getriebedrehzahl/Raddrehz. $i = 5,857$
 Schubübertragung Federn

Räder und Bereifung, Lenkung

Räderart Scheibenräder
 Anzahl der Räder 4
 (Zwillingsräder = 1 Rad)
 Anzahl der Reifen vorn 2/hinten 4
 Reifengröße, vorn u. hinten 6,00-16
 Reifenluftdruck, vorn/hinten 1,75/2,5 atü
 Felgenart Tiefbetfelge
 Felgenreöße, vorn u. hinten 4,00 E-16
 Radaufhängung, vorn Starrachse
 Radaufhängung, hinten Starrachse
 Federung, vorn 2 Halbelliptik-Blatfedern
 Federung, hinten 2 Halbelliptik-Blatfedern

Fahrwerk

Stoßdämpfer Teleskopstoßdämpfer
 Radsturz $1^{\circ} 30'$
 Spreizung $6^{\circ} 30'$
 Vorspur 0 bis 3 mm
 Nachlauf $2^{\circ} 30'$
 Art der Lenkung ZF-Einfinger-Lenkung
 Lenkübersetzung 14,7
 Größter Radeinschlag innen 32° /außen 28°
 Lenksäulen-Anordnung links
 Spurstange ungeteilt
 Kleinster Spurkreis- \varnothing 12,40 m

Bremsen

Bremsanlage Borgward-Teves
 Wirkungsweise der Fußbremse hydraulisch/auf 4 Räder
 Wirksame Gesamtbremsfläche 832 cm²

Bremskraftübertragung hydraulisch
 Bremsstrommel- \varnothing 250 mm
 Wirkungsweise d. Handbremse mechanisch/auf Hinterräder

Allgemeine Daten des Fahrgestells	Pritsche		Koffer	
Radstand mm	3200	3600	3200	3600
Spurweite, vorn mm	1374	1374	1374	1374
Spurweite, hinten mm	1460	1460	1460	1460
Bodenfreiheit ca. mm	200	200	200	200
Bauchfreiheit ca. mm	300	300	300	300
Fahrgestellgewicht kg	915	935	915	935
Achslast aus Fahrgestellgewicht				
vorn kg	565	575	565	575
hinten kg	350	360	350	360
Fahrgestelltragfähigkeit kg	2075	2110	2160	2210
Rahmenausführung	Kastenrahmen	Kastenrahmen	Kastenrahmen	Kastenrahmen
Schmiersystem	Einzeldruckschmierung		Einzeldruckschmierung	

Allgemeines

Achslasten und Gewichte	Pritsche		Koffer	
Zulässige Achslast, vorn kg	1000	1050	1000	1000
Zulässige Achslast, hinten kg	2200	2150	2200	2200
Zulässiges Gesamtgewicht kg	2990	3045	3095	3145
Leergewicht kg	1390	1445	1545	1565
Nutzlast kg	1600	1600	1550	1600
Brutto-Anhängelast, gebremst kg	2000	2000	2000	2000
Maße				
Länge über alles mm	5340	5840	5175	5675
Breite über alles mm	1990	1990	1950	1950
Höhe über alles mm	1820 (belastet)	1820 (belastet)	2110 (belastet)	2110 (belastet)
Überhang, vorn mm	757	757	757	757
Überhang, hinten mm	1350	1450	1170	1270
Ausladung d. Anh.-Kupplung mm	—	—	—	—
Wendekreis- \varnothing m	13,2	14,75	13,2	14,75
Innenmaße des Laderaumes				
Länge mm	3000	3500	2800	3300
Breite mm	1820	1800	1710	1710
Höhe mm	400	400	1370	1370
Sonstige Daten				
Höchstgeschwindigkeit km/h	95	95	95	95
Autobahn-Geschwindigkeit km/h	80	80	80	80
Kraftstoffnormverbrauch l/100 km	11,3	11,3	11,3	11,3
Ölverbrauch l/100 km	0,2	0,2	0,2	0,2
Wegdrehzahl des Motors	2680	2680	2680	2680

Zubehör

Scheinwerfer Hella No 160 E/O
 Standlicht Fußschalter
 Fahrtrichtungs-Anzeiger Winker am Aufbau

Öldruckanzeiger Zeiger-Meßgerät
 Ladestromanzeiger Anzeigeleuchte
 Geschwindigkeitsmesser 0 bis 100 km/h Meßbereich

Laut VDA-Revers technische Angaben entsprechend DIN 70020 und DIN 70030

Nummer(n) der allgemeinen Betriebserlaubnis: 968 und Nachtrag IX