

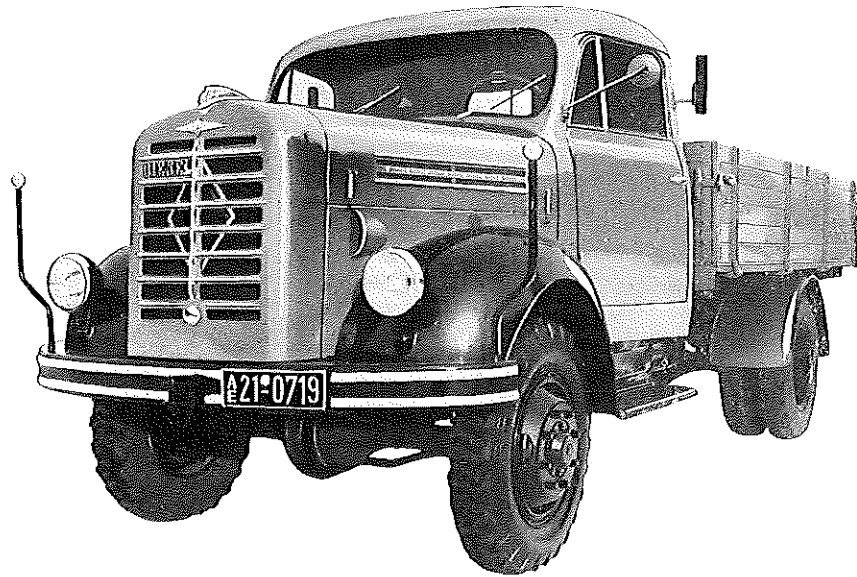
C. F. W. BORGWARD
GMBH
Bremen

TYP B 4500 A
(Allrad)

Gruppe **14**

Borgward

840



Diesel-Motor · 6 Zylinder · 4-Takt · 95 PS bei 2400 U/min

Nutzlast: 4,5 t (4,2 t)

Triebwerk

Motor

Hersteller und Typ	Borgward/D 6 M 5
Einspritzverfahren	indirekt
Verbrennungsraum	unterteilt (Wirbelkammer)
Höchstes Drehmoment	31,5 mkg bei 1600 U/min
Dauerleistung	95 PS bei 2400 U/min
Kurzleistung	95 PS bei 2400 U/min
Literleistung	19,2 PS/l
Mittlerer Arbeitsdruck	7,18 kg/cm ²
Mittl. Kolbengeschwindigkeit	10,4 m/sek
Verdichtungsverhältnis	18
Kurbelverhältnis	3,846
Lage im Fahrzeug	vorn
Aufhängung	4-Punkt/gummigelagert
Schmiersystem	Druckumlaufschmierung
Kühlung	Wasser
Gewicht (trocken)	394 kg
Niedrigster Kraftstoffverbrauch	202,5 g/PS h bei 1450 U/min
Zylinder-Anzahl	6
Zylinder-Anordnung	stehend/in Reihe
Zylinder-Gußform	Block/mit Kurbelgeh. vergossen
Zylinder-Werkstoff	GG 26
Zylinder-Bohrung	90 mm
Kolbenhub	130 mm
Gesamthubraum	4962 cm ³
Zylinderkopf	Gußeisen/abnehmbar

Motor-Zubehör

Kraftstoffförderung	Kolbenpumpe zusammen mit Einspritzpumpe
Kraftstofftank-Füllmenge	110 l
Kraftstofffilter	Fabrikat Knecht
Ölpumpe	Zahnradpumpe
Ölwannen-Füllmenge	12 l
Ölfilter	Platten- oder Drahtfilter
Luftreiniger	Naßluftfilter
Kühlwasser-Förderung	Wasserpumpe
Zylinderkühlung	auf ganzer Länge
Kühlsystem-Fassungsvermögen	22 l
Kühlerbauart	Röhren-(Lamellen)-Kühler
Kühlerwärme-Abführung	Lüfter
Einspritzpumpe	Bosch PE 6 A 70 B 410 RS 97/1
Einspritzdüse	Bosch DN 12 SD 12
Einspritzdruck	105 bis 110 atü
Zündfolge	1-5-3-6-2-4
Reglerausführung	Fliehkraftregler
Glühkerze	Bosch KE/GA 2/1 1,7 V Beru 294 Ge oder LUD 294 GK

Abdichtung Zyl./Zylinderkopf	Reinz-Spezial
Laufbuchsen	nasse Buchsen/auswechselbar
Ventilsitzringe	keine
Kolbenhersteller	Nüral/Mahle
Kolben-Werkstoff	Nüral 3210/Mahle 124
Kolbenringe	2 Verdichtungs-/2 Schlitz-/ 1 Nasenring
Pleuel	Doppel-T-Schaftquerschnitt/ geschmiedet
Pleuellager	Gleitlager (Schalen)
Kurbelwelle	geschmiedet/ungeteilt/7 Gleit- lager
Kurbelgehäuse	Gußeisen
Schmieröleleitungen	gebohrt
Anzahl der Ventile (je Zyl.)	Einlaß: 1/Auslaß: 1
Anordnung der Ventile	hängend
Einlaßventil öffnet bei	18° vor OT
Einlaßventil schließt bei	42° nach UT
Auslaßventil öffnet bei	50° vor UT
Auslaßventil schließt bei	10° nach OT
Ventilspiel (kalt)	0,20 mm
Ventilsteuerung erfolgt über	Stößel/Stoßstange/Kipphebel
Nockenwelle	im Kurbelgehäuse/4 Gleitlager
Nockenwellen-Antrieb	Zahnräder/schrägverzahnt
Saugrohrausführung	gemeinsames Rohr

Glühkerze-Heizleistung	60 W
Anlasser	Bosch BNG 4/12 CR 201
Anlasser-Ausführung	Schubanker-Anlasser
Anlasser-Spannung	12 V
Übersetzung	Antriebsritzel/Schwungrad ..14,67
Anlasser-Betätigung	elektromagnetisch
Lichtmaschine	Bosch LJ/GJM 160/12-1600 R 1
Lichtmaschine-Spannung	12 V
Lichtmaschine-Leistung	160 W
Ladebeginn	bei 641 U/min der KW
Art der Regelung	Spannungsregelung
Antrieb der Lichtmaschine	Keilriemen
Übersetzungsverhältnis	KW/Lichtmaschinenwelle ... i = 0,548
Lichtmaschine-Befestigung	schwenkbar
Spannung der Batterie	12 V
Batterie	12 V/2 Stück/ je 84 Ah

Kraftübertragung

Kupplung Fichtel & Sachs/G 30 KZ
 Kupplungs-Art Einscheiben/trocken
 Schaltgetriebe Borgward
 Schaltgetriebe-Art mechanisches Stufengetriebe
 Schaltgetriebe-Anordnung mit Motor verblockt
 Anzahl der Gänge 5 V/1 R
 Übersetzungen $i = 6,82/3,97/2,34/1,43/1,0$ 6,55
 Geräuscharme Gänge 3., 4. und 5. Gang
 Synchronisierte Gänge —
 Schnellgang-Anordnung —
 Schallhebel-Anordnung neben Fahrersitz

Schaltungsart Kugelschaltung
 Getr.-Geh.-Ölfüllmenge 5 l
 Kraftübertragung geteilte Gelenkwelle
 Treibende Räder Allrad-Antrieb
 Ausgleichgetriebe Kegelradgetriebe
 Antrieb der Halbachsen Spiralkegelräder
 Verteilergetriebe $i = 1,19$ (Straße)/2,22 (Gelände)
 Übersetzung
 Hinterachsübersetzung $i = 4,875$
 Schaltgetr.-Drehz./Raddrehz. $i = 5,80$ (Straße) 10,82 (Gelände)
 Schubübertragung Federn

Räder und Bereifung, Lenkung

Räderart Scheibenräder
 Anzahl der Räder 4
 (Zwillingsräder = 1 Rad)
 Anzahl der Reifen vorn 2/hinten 4
 Reifengröße, vorn u. hinten 8,25-20
 Reifenluftdruck, vorn/hinten 4,5/5,5 atü
 Felgenart Flachbettfelge
 Felgenreöße, vorn u. hinten 6,0-20
 Radaufhängung, vorn Starrachse
 Radaufhängung, hinten Starrachse
 Federung, vorn 2 Blattfedern/Halbelliptik/längs

Fahrwerk

Federung, hinten 2 Blattfedern/Halbelliptik/längs
 Stoßdämpfer Teleskopstoßdämpfer/vorn
 Radsturz $1^{\circ} 30'$
 Spreizung $7^{\circ} 30'$
 Vorspur 6 bis 8 mm
 Nachlauf $2^{\circ} 40'$
 Art der Lenkung ZF-Einfingerlenkung
 Lenkübersetzung 19,6
 Größter Radeinschlag innen 40° /außen 33°
 Lenksäulen-Anordnung links
 Spurstange ungeteilt

Bremsen

Bremsanlage Bosch-Teves-Borgward
 Wirkungsweise der Fußbremse hydraulisch/Druckluft/auf
 4 Räder

Wirksame Gesamtbremsfläche 2656 cm²
 Bremskraftübertragung hydraulisch
 Bremsstrommel- \varnothing 400 mm
 Wirkungsweise d. Handbremse Scheibenbremse a. Gelenkwelle

Allgemeine Daten des Fahrgestells

	Pritsche	Kipper
Radstand mm	4200	3800
Spurweite, vorn mm	1700	1700
Spurweite, hinten mm	1620	1620
Bodenfreiheit ca. mm	240	240
Bauchfreiheit mm	490	490
Fahrgestellgewicht kg	3055	2925
Kleinster Spurkreis- \varnothing m	16	14,5
Achslast aus Fahrgestellgewicht		
vorn mm	1845	1740
hinten mm	1210	1185
Fahrgestelltragfähigkeit kg	5350	5600
Rahmenausführung	Kastenrahmen	Kastenrahmen
Schmiersystem	Einzeldruckschmierung	Einzeldruckschmierung
Anhängerkupplung	auf Wunsch	auf Wunsch
Anhänger-Bremsanschluß	vorhanden	vorhanden

Allgemeines

Achslasten und Gewichte

	Pritsche	Kipper
Zulässige Achslast, vorn kg	2700	2750
Zulässige Achslast, hinten kg	5800	5800
Zulässiges Gesamtgewicht kg	8405	8525
Leergewicht kg	3905	4275
Nutzlast kg	4500	4250
Brutto-Anhängelast, gebremst kg	12000	12000
Maße		
Länge über alles mm	ca. 6920	ca. 6150
Breite über alles mm	2400	2400
Höhe über alles mm	2340	2340
Überhang, vorn mm	878	878
Überhang, hinten mm	1740	1325
Ausladung d. Anh.-Kupplung mm	—	—
Wendekreis- \varnothing m	17	15,5
Innenmaße des Laderaumes		
Länge mm	4250	3400
Breite mm	2200	2100
Höhe mm	480	400
Sonstige Daten		
Höchstgeschwindigkeit km/h	72	72
Autobahn-Geschwindigkeit km/h	55	55
Kraftstoffnormverbrauch l/100 km	16,4	16,4
Ölverbrauch l/100 km	0,3	0,3
Wegdrehzahl des Motors	1990	1990

Zubehör

Scheinwerfer A 200 DIN 72610
 Standlicht im Scheinwerfer
 Fahrtrichtungs-Anzeiger Blinkleuchten seitlich und hinten

Öldruckanzeiger Zeiger-Meßgerät
 Ladestromanzeiger Anzeigeleuchte
 Geschwindigkeitsmesser Tachograph/0 bis 90 km/h Meßbereich

Laut VDA-Revers technische Daten entsprechend DIN 70020 und DIN 70030