

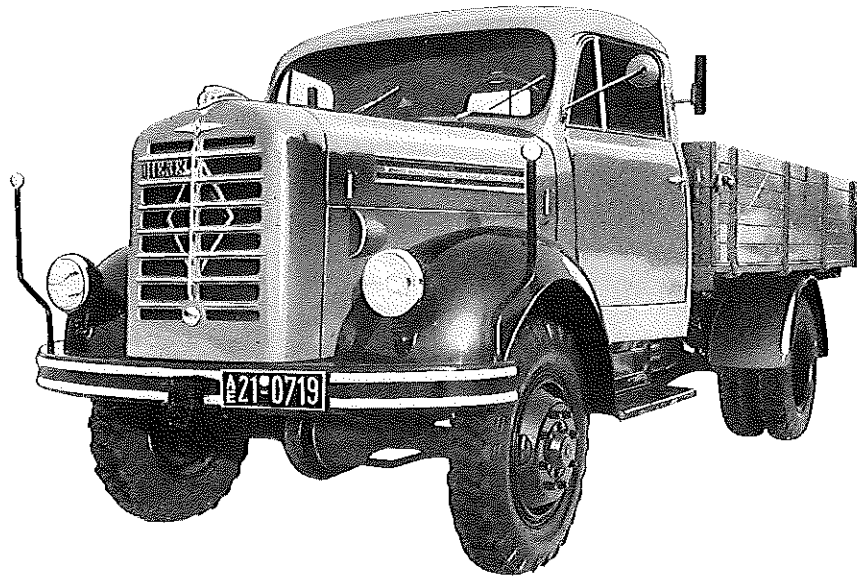
C. F. W. BORGWARD
GMBH
Bremen

TYP B 4500 A
(Allrad)

Gruppe **14**

Borgward

880



Diesel-Motor · 6 Zylinder · 4-Takt · 110 PS bei 2800 U/min

Nutzlast: 4,5 t (4,8 t)

Triebwerk

Motor

Hersteller und Typ Borgward/D 6 M 5 II
Einspritzverfahren indirekt
Verbrennungsraum Wirbelkammer
Höchstes Drehmoment 32 mkg bei 1600 U/min
Größte Nutzleistung 110 PS bei 2800 U/min
Hubraumleistung 22 PS/l
Mittlerer Arbeitsdruck 8,1 kg/cm²
Mittl. Kolbengeschwindigkeit 11,2 m/sek
Verdichtungsverhältnis 19,5
Kurbelverhältnis 3,66
Lage im Fahrzeug vorn
Aufhängung 4-Punkt/gummigelagert
Schmiersystem Druckumlaufschmierung
Kühlung Wasser
Gewicht 390 kg
Niedr. Kraftstoffverbrauch 190 g/PSh bei 1000 U/min
bei Vollast
Zylinder-Anzahl 6
Zylinder-Anordnung Reihe
Zylinder-Gußform Block/mit Kurbelgeh. vergossen
Zylinder-Werkstoff GG 26
Zylinder-Bohrung 94 mm
Kolbenhub 120 mm
Gesamthubraum 4996 cm³

Motor-Zubehör

Kraftstoffförderung Kolbenpumpe zusammen mit
Einspritzpumpe
Kraftstofftankfüllmenge ca. 120 l
Kraftstofffilter Fabrikat: Knecht/Bosch
Ölpumpe Zahnradpumpe
Ölwannen-Füllmenge 12 l
Ölfilter Spalt und Papierfilter
Luftreiniger Naßluftf. m. Ansaugd.
Kühlwasserförderung Wasserpumpe
Zylinderkühlung auf ganzer Länge
Kühlsystem-Fassungsvermögen 22 l
Kühlerbauart Röhren- (Lamellen-) Kühler
Kühlerwärme-Abführung Lüfter
Einspritzpumpe PE 6 A 60 B 412 RS 97/1
Einspritzdüse DNO SD 211
Einspritzdruck 125—130 atü
Zündfolge 1—5—3—6—2—4
Reglerausführung Fliehkraftregler
Glühkerze Beru 314 Ge/
Bosch KE/GA 2/22

Zylinderkopf Gußeisen/abnehmbar
Abdichtung Zyl./Zylinderkopf Asbest m. Einlage
Laufbuchsen keine
Ventilsitzringe keine
Kolbenhersteller Mahle
Kolbenwerkstoff Mahle 124
Kolbenringe 2 Verdichtungs-/1 Nasen-/
2 Ölschlitzringe
Pleuel Doppel-T-Sch.
Pleuellager Gleitlager
Kurbelwelle geschmiedet/7 Gleitlager
Kurbelgehäuse GG 26
Schmieröl-Leitungen gebohrt
Anzahl der Ventile (je Zyl.) Einlaß: 1/Auslaß: 1
Anordnung der Ventile hängend
Einlaßventil öffnet bei 18° vor OT
Einlaßventil schließt bei 48° nach UT
Auslaßventil öffnet bei 52° vor UT
Auslaßventil schließt bei 14° nach OT
Ventilspiel (warm) 0,2 mm
Ventilsteuerung erfolgt über Stößel/Stoßstange/Kipphebel
Nockenwelle im Kurbelgehäuse/Gleitlager
Nockenwellenantrieb Zahnräder/schrägverzahnt
Saugrohrausführung gemeinsames Rohr

Glühkerze-Heizleistung 105 W
Anlasser Bosch BNG 4/12 CR 201
Anlasser-Ausführung Schubankeranlasser
Anlasser-Spannung 12 V
Übersetzung
Antriebsritzel/Schwungrad i = 14,67
Anlasser-Betätigung elektromagnetisch
Lichtmaschine Bosch LJ/GJM 160/12—1600 R 1
Lichtmaschine-Spannung 12 V
Lichtmaschine-Leistung 160 W
Ladebeginn bei 657 U/min der KW
Art der Regelung Spannungsregelung
Antrieb der Lichtmaschine Keilriemen
Übersetzungsverhältnis
KW/Lichtmaschinenwelle i = 1,78
Lichtmaschine-Befestigung schwenkbar
Spannung der Batterie 12 V
Batterie 2 Stück/je 84 Ah

Kraftübertragung

Kupplung Fichtel & Sachs/G 30 KZ
 Kupplungs-Art Einscheiben/trocken
 Schaltgetriebe Borgward
 Schaltgetriebe-Art mechanisches Stufengetriebe
 Schaltgetriebe-Anordnung mit Motor verblockt
 Anzahl der Gänge 5 V/1 R
 Übersetzungen i = 6,82/3,97/2,34/1,43/1,0 6,55
 Geräuscharme Gänge 3., 4. und 5. Gang
 Synchronisierte Gänge —
 Schnellgang-Anordnung —
 Schalthebel-Anordnung neben Fahrersitz

Schaltungsart Kugelschaltung
 Getr.-Geh.-Ölfüllmenge 5 l
 Kraftübertragung geteilte Gelenkwelle
 Treibende Räder Allrad-Antrieb
 Ausgleichgetriebe Kegelradgetriebe
 Antrieb der Halbachsen Spiralkegelräder
 Verteilergetriebe i = 1,19 (Straße)/2,22 (Gelände)
 Übersetzung
 Hinterachsübersetzung i = 4,875
 Schaltgetr.-Drehz./Raddrehz. i = 5,80 (Straße) 10,82 (Gelände)
 Schubübertragung Federn

Räder und Bereifung, Lenkung

Räderart Scheibenräder
 Anzahl der Räder 4
 (Zwillingsräder = 1 Rad)
 Anzahl der Reifen vorn 2/hinten 4
 Reifengröße, vorn u. hinten 8,25-20
 Reifenluftdruck, vorn/hinten 4,25/5,25 atü
 Felgenart Flachbettfelge
 Felgengröße, vorn u. hinten 6,5-20
 Radaufhängung, vorn Starrachse
 Radaufhängung, hinten Starrachse
 Federung, vorn 2 Blattfedern/Halbelliptik/längs

Fahrwerk

Federung, hinten 2 Blattfedern/Halbelliptik/längs
 Stoßdämpfer Teleskopstoßdämpfer/vorn
 Radsturz 1° 30'
 Spreizung 7° 30'
 Vorspur 6 bis 8 mm
 Nachlauf 2° 40'
 Art der Lenkung ZF-Einfingerlenkung
 Lenkübersetzung i = 19,6
 Größter Radeinschlag Innen 40°/außen 33°
 Lenksäulen-Anordnung links
 Spurstange ungeteilt

Bremsen

Bremsanlage Bosch-Teves-Borgward
 Wirkungsweise der Fußbremse hydraulisch/Druckluft/auf
 4 Räder

Wirksame Gesamtbremsfläche 2656 cm²
 Bremskraftübertragung hydraulisch
 Bremsstrommel-Ø 400 mm
 Wirkungsweise d. Handbremse Scheibenbremse a. Gelenkwelle

Allgemeine Daten des Fahrgestells

	Pritsche	Kipper
Radstand mm	4200	3800
Spurweite, vorn mm	1700	1700
Spurweite, hinten mm	1620	1620
Bodenfreiheit ca. mm	240	240
Bauchfreiheit mm	490	490
Fahrgestellgewicht kg	3055 (3080)	2925 (2980)
Kleinster Spurbereich-Ø m	16	14,5
Achslast aus Fahrgestellgewicht		
vorn mm	1845 (1855)	1740 (1760)
hinten mm	1210 (1225)	1185 (1220)
Fahrgestelltragfähigkeit kg	5745 (6095)	5875 (6320)
Rahmenausführung	Kastenrahmen	Kastenrahmen
Schmiersystem	Einzeldruckschmierung	Einzeldruckschmierung
Anhängerkupplung	auf Wunsch	auf Wunsch
Anhänger-Bremsanschluß	vorhanden	vorhanden

Allgemeines

	Pritsche	Kipper
Achslasten und Gewichte		
Zulässige Achslast, vorn kg	2750 (2850)	2750 (2850)
Zulässige Achslast, hinten kg	6100 (6800)	6100 (6800)
Zulässiges Gesamtgewicht kg	8800 (9250)	8800 (9300)
Leergewicht kg	3905 (3925)	4275 (4330)
Nutzlast kg	4895 (5400)	4525 (4970)
Brutto-Anhängelast, gebremst kg	9000	9000
Maße		
Länge über alles mm	ca. 6920	ca. 6150
Breite über alles mm	2400	2400
Höhe über alles mm	2340	2340
Überhang, vorn mm	878	878
Überhang, hinten mm	1740	1325
Ausladung d. Anh.-Kupplung mm	—	—
Wendekreis-Ø m	17	15,5
Innenmaße des Laderaumes		
Länge mm	4250	3400
Breite mm	2200	2100
Höhe mm	480	400
Sonstige Daten		
Höchstgeschwindigkeit km/h	72	72
Autobahn-Geschwindigkeit km/h	55	55
Kraftstoffverbr. nach DIN 70030 1/100 km	16,1	16,1
Ölverbrauch 1/100 km	0,3	0,3
Wegdrehzahl des Motors 1770	1770	1770

Zubehör

Scheinwerfer A 200 DIN 72610
 Standlicht im Scheinwerfer
 Fahrtrichtungs-Anzeiger Blinkleuchten seitlich und hinten

Öldruckanzeiger Zeiger-Meßgerät
 Ladestromanzeiger Anzeigeleuchte
 Geschwindigkeitsmesser Tachograph/0 bis 90 km/h Meßbereich

(—) Bereifung 8,25—20 verstärkt

Laut VDA-Revers technische Daten entsprechend DIN 70020 und DIN 70030