

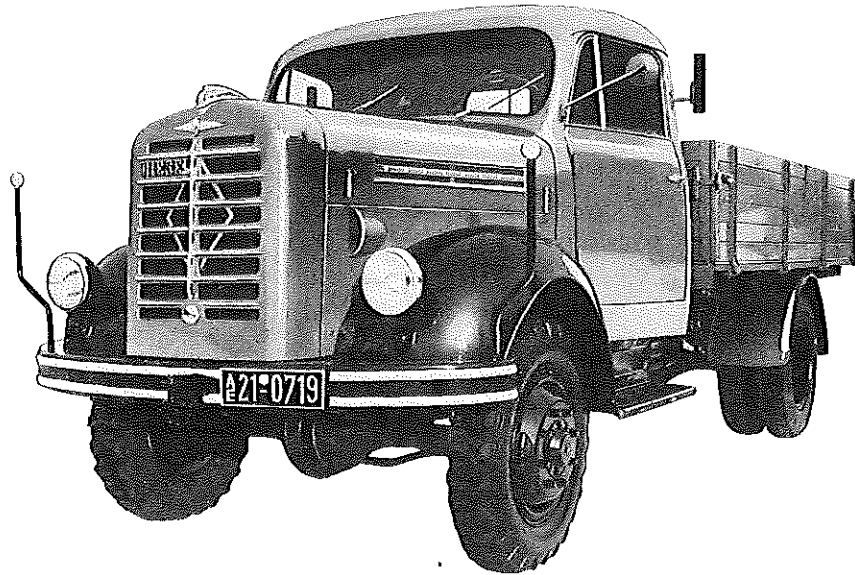
C. F. W. BORGWARD
GMBH
Bremen

TYP B 555 A
(Allrad)

Gruppe **14**

Borgward

880



Diesel-Motor · 6 Zylinder · 4-Takt · 110 PS bei 2800 U/min

Nutzlast: 4,8 t (5,4 t)

Triebwerk

Motor

Hersteller und Typ	Borgward/D 6 M 5 II
Einspritzverfahren	Indirekt
Verbrennungsraum	Wirbelkammer
Höchstes Drehmoment	32 mkg bei 1600 U/min
Größte Nutzleistung	110 PS bei 2800 U/min
Hubraumleistung	22 PS/l
Mittlerer Arbeitsdruck	8,1 kg/cm ²
Mittl. Kolbengeschwindigkeit	11,2 m/sek
Verdichtungsverhältnis	19,5
Kurbelverhältnis	3,66
Lage im Fahrzeug	vorn
Aufhängung	4-Punkt/gummigelagert
Schmiersystem	Druckumlaufschmierung
Kühlung	Wasser
Gewicht	390 kg
Niedr. Kraftstoffverbrauch	190 g/PS h bei 1000 U/min bei Vollast
Zylinder-Anzahl	6
Zylinder-Anordnung	Reihe
Zylinder-Gußform	Block/mit Kurbelgeh. vergossen
Zylinder-Werkstoff	GG 26
Zylinder-Bohrung	94 mm
Kolbenhub	120 mm
Gesamthubraum	4996 cm ³

Motor-Zubehör

Kraftstoffförderung	Kolbenpumpe zusammen mit Einspritzpumpe
Kraftstofftankfüllmenge	ca. 120 l
Kraftstofffilter	Fabrikat: Knecht/Bosch
Ölpumpe	Zahnradpumpe
Ölwannen-Füllmenge	12 l
Ölfilter	Spalt und Papierfilter
Luftreiniger	Naßluftf. m. Ansaugd.
Kühlwasserförderung	Wasserpumpe
Zylinderkühlung	auf ganzer Länge
Kühlsystem-Fassungsvermögen	22 l
Kühlerbauart	Röhren- (Lamellen-) Kühler
Kühlerwärme-Abführung	Lüfter
Einspritzpumpe	PE 6 A 70 B 412 RS 474/1
Einspritzdüse	DNO SD 211
Einspritzdruck	125—130 atü
Zündfolge	1-5-3-6-2-4
Reglerausführung	Fliehkraftregler
Glühstiftkerze	Bosch KE/GSA 12/1

Zylinderkopf	Gußeisen/abnehmbar
Abdichtung Zyl./Zylinderkopf	Asbest m. Einlage
Laufbuchsen	keine
Ventilsitzringe	keine
Kolbenhersteller	Mahle
Kolbenwerkstoff	Mahle 124
Kolbenringe	2 Verdichtungs-/1 Nasen-/ 2 Ölschlitzringe
Pleuel	Doppel-T-Sch.
Pleuellager	Gleitlager
Kurbelwelle	geschmiedet/7 Gleitlager
Kurbelgehäuse	GG 26
Schmieröl-Leitungen	gebohrt
Anzahl der Ventile (je Zyl.)	Einlaß: 1/Auslaß: 1
Anordnung der Ventile	hängend
Einlaßventil öffnet bei	18° vor OT
Einlaßventil schließt bei	48° nach UT
Auslaßventil öffnet bei	52° vor UT
Auslaßventil schließt bei	14° nach OT
Ventilspiel (warm)	0,2 mm
Ventilsteuerung erfolgt über	Stößel/Stoßstange/Kipphebel
Nockenwelle	im Kurbelgehäuse/Gleitlager
Nockenwellenantrieb	Zahnräder/schrägverzahnt
Saugrohrausführung	gemeinsames Rohr

Glühkerze-Heizleistung	105 W
Anlasser	Bosch BNG 4/12 CR 201
Anlasser-Ausführung	Schubankeranlasser
Anlasser-Spannung	12 V
Übersetzung	Antriebsritzel/Schwungrad $i = 14,67$
Anlasser-Betätigung	elektromagnetisch
Lichtmaschine	Bosch LJ/GG 240/12/2400-AR 16
Lichtmaschine-Spannung	12 V
Lichtmaschine-Leistung	240 W
Ladebeginn bei	795 U/min der KW
Art der Regelung	Spannungsregelung
Antrieb der Lichtmaschine	Kellriemen
Übersetzungsverhältnis	KW/Lichtmaschinenwelle $i = 2,26$
Lichtmaschine-Befestigung	schwenkbar
Spannung der Batterie	12 V
Batterie	2 Stück/je 84 Ah

Kraftübertragung

Kupplung Fichtel & Sachs/G 30 KZ
 Kupplungs-Art Einscheiben/trocken
 Schaltgetriebe Borgward
 Schaltgetriebe-Art mechanisches Stufengetriebe
 Schaltgetriebe-Anordnung mit Motor verblockt
 Anzahl der Gänge 5 V/1 R
 Übersetzungen i = 6,82/3,97/2,34/1,43/1,0 6,55
 Geräuscharme Gänge 2., 3., 4. und 5. Gang
 Synchronisierte Gänge —
 Schnellgang-Anordnung —
 Schalthebel-Anordnung neben Fahrersitz

Schaltungsart Kugelschaltung
 Getr.-Geh.-Ölfüllmenge 5 l
 Kraftübertragung geteilte Gelenkwelle
 Treibende Räder Allrad-Antrieb
 Ausgleichgetriebe Kegelradgetriebe
 Antrieb der Halbachsen Spiralkegelräder
 Verteilergetriebe i = 1,19 (Straße)/2,22 (Gelände)
 Übersetzung
 Hinterachsübersetzung i = 5,571
 Schaltgetr.-Drehz./Raddrehz. i = 6,63 (Straße) 12,39 (Gelände)
 Schubübertragung Federn

Räder und Bereifung, Lenkung

Räderart Scheibenräder
 Anzahl der Räder 4
 (Zwillingsräder = 1 Rad)
 Anzahl der Reifen vorn 2/hinten 4
 Reifengröße, vorn u. hinten 8,25-20
 Reifenluftdruck, vorn/hinten 4,25/5,25 atü
 Felgenart Flachbetfelge
 Felgengröße, vorn u. hinten 6,5-20
 Radaufhängung, vorn Starrachse
 Radaufhängung, hinten Starrachse
 Federung, vorn 2 Blattfedern/Halbelliptik/längs

Fahrwerk

Federung, hinten 2 Blattfedern/Halbelliptik/längs
 Stoßdämpfer Teleskopstoßdämpfer/vorn
 Radsturz 1° 30'
 Spreizung 7° 30'
 Vorspur 6 bis 8 mm
 Nachlauf 2° 40'
 Art der Lenkung ZF-Einfingerlenkung
 Lenkübersetzung i = 19,6
 Größter Radeinschlag innen 40°/außen 33°
 Lenksäulen-Anordnung links
 Spurstange ungeteilt

Bremsen

Bremsanlage Bosch-Teves-Borgward
 Wirkungsweise der Fußbremse hydraulisch/Druckluft/auf
 4 Räder

Wirksame Gesamtbremsfläche 2656 cm²
 Bremskraftübertragung hydraulisch
 Bremsstrommel-Ø 400 mm
 Wirkungsweise d. Handbremse Scheibenbremse a. Gelenkwelle

Allgemeine Daten des Fahrgestells	Pritsche	Kipper
Radstand mm	4200	3800
Spurweite, vorn mm	1700	1700
Spurweite, hinten mm	1620	1620
Bodenfreiheit ca. mm	240	240
Bauchfreiheit mm	490	490
Fahrgestellgewicht kg	3055 (3080)	2925 (2980)
Kleinster Spurbkreis-Ø m	16	14,5
Achslast aus Fahrgestellgewicht		
vorn mm	1845 (1855)	1740 (1760)
hinten mm	1210 (1225)	1185 (1220)
Fahrgestelltragfähigkeit kg	5745 (6095)	5875 (6320)
Rahmenausführung	Längs- und Querträger U-Profil, genietet	
Schmieresystem	Einzeldruckschmierung	
Anhängerkupplung	auf Wunsch	
Anhänger-Bremsanschluß	vorhanden	

Allgemeines

Achslasten und Gewichte	Pritsche	Kipper
Zulässige Achslast, vorn kg	2750 (2850)	2750 (2850)
Zulässige Achslast, hinten kg	6100 (6800)	6100 (6800)
Zulässiges Gesamtgewicht kg	8800 (9300)	8800 (9300)
Leergewicht kg	3905 (3925)	4275 (4330)
Nutzlast kg	4895 (5400)	4525 (4970)
Brutto-Anhängelast, gebremst kg	8800 (9000)	8800 (9000)
Maße		
Länge über alles mm	ca. 6920	ca. 6150
Breite über alles mm	2400	2400
Höhe über alles mm	2340	2340
Überhang, vorn mm	878	878
Überhang, hinten mm	1740	1325
Ausladung d. Anh.-Kupplung mm	—	—
Wendekreis-Ø m	17	15,5
Innenmaße des Laderaumes		
Länge mm	4250	3400
Breite mm	2200	2100
Höhe mm	480	400
Sonstige Daten		
Höchstgeschwindigkeit km/h	72	72
Kraftstoffverbr. nach DIN 70030 l/100 km	16,1	16,1
Ölverbrauch l/100 km	0,3	0,3
Wegdrehzahl des Motors	1770	1770

Zubehör

Scheinwerfer A 200 DIN 72610
 Standlicht im Scheinwerfer
 Fahrtrichtungs-Anzeiger Blinkleuchten seitlich und hinten

Öldruckanzeiger Zeiger-Meßgerät
 Ladestromanzeiger Anzeigeluchte
 Geschwindigkeitsmesser Tachograph/0 bis 90 km/h Meßbereich

(—) Bereifung 8,25-20 verstärkt

Laut VDA-Revers technische Daten entsprechend DIN 70020 und DIN 70030