

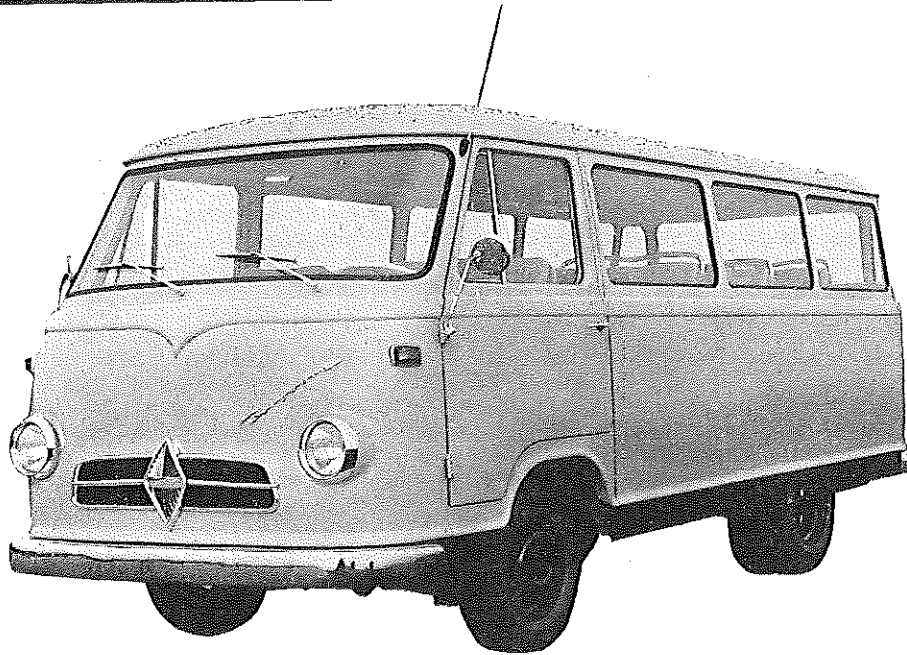
**C. F. W. BORGWARD**  
**GMBH**  
 Bremen

**TYP BO 611**

Gruppe **16**

Borgward

345a



**Diesel-Motor · 4-Zylinder · 4-Takt · 42 PS bei 3400 U/min**

**Sitzplätze: bis 17**

### Triebwerk

#### Motor

Hersteller und Typ	Borgward/D 4 M 1,8
Einspritzverfahren	indirekt
Verbrennungsraum	Wirbelkammer
Höchstes Drehmoment	10,5 mkg bei 2200 U/min
Größte Nutzleistung	42 PS bei 3400 U/min
Hubraumleistung	23,3 PS/l
Mittlerer Arbeitsdruck	6,32 kg/cm <sup>2</sup>
Mittl. Kolbengeschwindigkeit	10,43 m/sek
Verdichtungsverhältnis	19,8
Kurbelverhältnis	3,478
Lage im Fahrzeug	vorn
Aufhängung	3-Punkt/gummlagert
Schmiersystem	Drucklaufschmierung
Kühlung	Wasser
Gewicht	156 kg
Niedr. Kraftstoffverbrauch	204,5 g/PSH bei 1800 U/min
Zylinder-Anzahl	4
Zylinder-Anordnung	in Reihe stehend
Zylinder-Gußform	Block/mit Kurbelgeh. vergossen
Zylinder-Werkstoff	GG 26
Zylinder-Bohrung	78 mm
Kolbenhub	92 mm
Gesamthubraum	1758 cm <sup>3</sup>
Zylinderkopf	GG 22

#### Motor-Zubehör

Kraftstoffförderung	Kolbenpumpe zusammen mit Einspritzpumpe
Kraftstofftankfüllmenge	50 l
Kraftstofffilter	Fabrikat Knecht
Ölpumpe	Zahnradpumpe
Ölwannen-Füllmenge	6 l
Ölfilter	Spaltfilter
Luftreiniger	NaBluff. m. Ansaugeräuschdämpfer
Kühlwasserförderung	Wasserp.
Zylinderkühlung	Wassermantel
Kühlsystem-Fassungsvermögen	9 l
Kühlerbauart	Lamellen- (Röhren-) Kühler
Kühlerwärme-Abführung	Lüfter
Einspritzpumpe	Bosch PES 4 A 50 B 410 RS 80/1
Einspritzdüse	Bosch DN 4 SD 128
Einspritzdruck	105—110 atü
Zündfolge	1—3—4—2
Reglerausführung	Membranblock

Abdichtung Zyl./Zylinderkopf	Reinz-Deuma
Laufbuchsen	keine
Ventilsitzringe	keine
Kolbenhersteller	Mahle
Kolbenwerkstoff	Mahle 124
Kolbenringe	2 Verdichtungs-/1 Nasen-/2 Breitschlitzringe
Pleuel	Doppel-T-Schaftquerschnitt
Pleuellager	Gleitlager
Kurbelwelle	geschmiedet/ungeteilt
Kurbelgehäuse	GG 26
Schmieröl-Leitungen	gebohrt
Anzahl der Ventile (je Zyl.)	2
Anordnung der Ventile	hängend
Einlaßventil öffnet bei	18° vor OT
Einlaßventil schließt bei	48° nach UT
Auslaßventil öffnet bei	52° vor UT
Auslaßventil schließt bei	14° nach OT
Ventilspiel (warm)	0,2 mm
Ventilsteuerung erfolgt über	Stößel/Stoßstange/Kipphebel
Nockenwelle	im Kurbelgehäuse/Gleitlager
Nockenwellenantrieb	Stirnräder/schrägverzahnt
Saugrohrausführung	Alu/gegossen

Glühkerze	Bosch KE/GA 2/22 1,9V, 55 Amp. od. Beru 314 Ge 1,9V, 55 Amp.
Glühkerze-Heizleistung	105 W
Anlasser	Bosch EJD 1,8/12 R 64
Anlasser-Ausführung	Schubschraubtrieb
Anlasser-Spannung	12 V
Übersetzung	Antriebsritzel/Schwungrad $i = 10,55$
Anlasser-Betätigung	elektromagnetisch
Lichtmaschine	Bosch LJ/GEG 160/12—2500 R 10
Lichtmaschine-Spannung	12 V
Lichtmaschine-Leistung	160 W
Ladebeginn bei	955 U/min der KW
Art der Regelung	Spannungsregelung
Antrieb der Lichtmaschine	Keilriemen 9,5×1075/1125
Übersetzungsverhältnis	KW/Lichtmaschinenwelle $i = 2,09$
Lichtmaschine-Befestigung	schenkelbar
Spannung der Batterie	12 V
Batterie	—

**Kraftübertragung**

Kupplung .....	Fichte & Sachs/K 12 K/SSZ
Kupplungs-Art .....	Reibungskuppl./Einscheiben/ trocken
Schaltgetriebe .....	Borgward
Schaltgetriebe-Anordnung .....	mit Motor verblockt
Anzahl der Gänge .....	4 V/1 R
Übersetzungen .....	i = 5,08/2,51/1,473/1,0-4,4
Geräuscharme Gänge .....	—
Synchronisierte Gänge .....	vollsynchro
Schnellgang-Anordnung .....	—
Schalthebel-Anordnung .....	Lenkradschaltung

Schaltungs-Art .....	Kugelschaltung
Getr.-Geh.-Ölfüllmenge .....	0,7 l
Kraftübertragungselement .....	Gelenkwelle
Ausgleichgetriebe .....	Kegelräder/geradverzahnt
Antrieb der Halbachsen .....	Spiralkegelräder
Zusatzgetriebe .....	—
Treibende Räder .....	Hinterräder
Übersetzung .....	Schaltgetriebe/Hinterräder... i = 5,857
Schubübertragung .....	Blattfedern

**Fahrwerk****Räder und Bereifung, Lenkung**

Räderart .....	Scheibenräder
Anzahl der Räder .....	4
(Zwillingsräder = 1 Rad)	
Anzahl der Reifen .....	vorn 2/hinten 4
Reifengröße .....	6,70-15 extra Transport
Reifenluftdruck, vorn/hinten .....	2,5/2,25 atü
Felgenart .....	Tiefbettfelge
Felgenreöße .....	4½K x 15
Radaufhängung, vorn .....	Einzelradaufh. m. Dreiecksf.
Radaufhängung, hinten .....	Starrachse
Federung, vorn .....	Schraubenfeder

Federung, hinten .....	2 Halbelliptik-Blattfedern
Stoßdämpfer .....	Teleskopstoßdämpfer
Radsturz .....	1° 30'
Spreizung .....	6° 30'
Vorspur .....	0 mm
Nachlauf .....	2° 30'
Art der Lenkung .....	ZF-Gemmer-Lenkung
Lenkübersetzung .....	i = 18,3
Größter Radeinschlag .....	innen 40°/außen 29° 30'
Lenksäulen-Anordnung .....	links
Spurstange .....	geteilt

**Bremsen**

Bremsanlage .....	2-Kreis Borgward/Teves
Wirkungsweise d. Fußbremse .....	hydraulisch/auf 4 Räder
Wirks. Gesamtbremsfläche .....	vorn 576 cm²/hinten 654 cm²

Bremskraftübertragung .....	hydraulisch
Bremstrommel-Ø .....	250 mm
Wirkungsweise d. Handbremse .....	mechan. auf Hinterräder

**Allgemeine Daten des Fahrgestells**

Radstand .....	2600 mm
Spurweite, vorn .....	1600 mm
Spurweite, hinten .....	1446 mm
Bodenfreiheit .....	ca 190 mm
Bauchfreiheit .....	ca 350 mm
Kleinster Spurbereich-Ø .....	10,59 m

Fahrgestellgewicht .....	—
Fahrgestelltragfähigkeit .....	—
Achslast aus Fahrgest.-Gew. ....	—
Fahrgestell-Schmiersystem .....	Einzeldruckschmierung
Rahmenausführung .....	Rahmen-Bodengruppe
Anhänger-Kupplung .....	—
Anhänger-Bremsanschluß .....	—

**Allgemeines****Achslasten und Gewichte**

Zulässige Achslast, vorn .....	1350 kg
Zulässige Achslast, hinten .....	2200 kg
Zulässiges Gesamtgewicht .....	3450 kg
Leergewicht .....	je nach Aufbau
Brutto-Anhängelast .....	—
(gebremst/ungebremst)	
Höchstgeschwindigkeit .....	75 km/h
Nutzlast .....	Sitzplätze bis 17 + 1

**Sonstige Daten**

Kraftstoffverbrauch nach DIN 70030*) .....	9,3 l/100 km
Ölverbrauch .....	0,2 l/100 km
Spezifische Motordrehzahl .....	2780
Zahl der Sitzplätze .....	bis 1/17
Zahl der Stehplätze .....	—

**Maße**

Länge über alles .....	5100 mm
Breite über alles .....	2120 mm
Höhe über alles .....	2190 mm
Überhang, vorn .....	1120 mm
Überhang, hinten .....	1400 mm
Ausladung d. Anh.-Kupplung .....	—
Kleinster Wendekreis-Ø .....	11,73 m
Innenmaße des Laderaumes	
Länge .....	3400 mm
Breite .....	oben 1650 mm/unten 1880 mm
Höhe .....	1520 mm

**Zubehör**

Scheinwerfer .....	Einbauscheinwerfer 180 Ø/35 W
Standlicht .....	im Scheinwerfer
Abblendlicht .....	im Scheinwerfer (Fußschalter)
Fahrtrichtungs-Anzeiger .....	Blinkleuchten vorn u. hinten
Öldruckanzeiger .....	Zeiger-Meßgerät
Ladestromanzeiger .....	Anzeigeleuchte
Geschwindigkeitsmesser .....	0 bis 100 km/h Meßbereich

\*) nach neuer Fassung v. August 1956 gemessen bei einer Geschwindigkeit von 56 km/h

Laut VDA-Revers technische Daten entsprechend DIN 70020 und DIN 70030