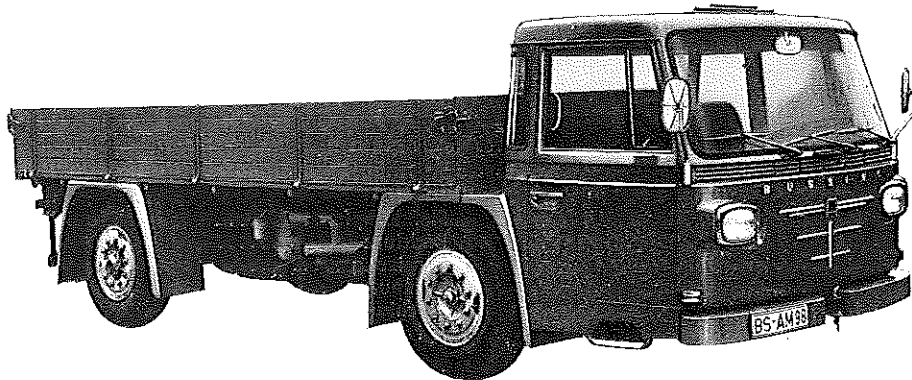


BÜSSING Automobilwerke AG. Braunschweig	Lastkraftwagen TYP Burglöwe L 09 110 M 36	Gruppe 14
		Büssing
		895



Diesel-Motor · 6 Zylinder · 4-Takt · 110 PS bei 2400 U/min.

Nutzlast: 4600 kg

Triebwerk

Motor

Hersteller und Typ	Büssing U 5/125
Einspritzverfahren	Diesel · Wirbelvorkammer
Verbrennungsraum	unterteilt
Höchstes Drehmoment	38 mkg bei 1400 U/min
Größte Nutzleistung	110 PS bei 2400 U/min
Hubraumleistung	18,7 PS/l
Mittl. Arbeitsdruck	8,1 kg/cm ²
Mittl. Kolbengeschwindigkeit	10,0 m/s
Verdichtungsverhältnis	21
Kurbelverhältnis	3,73
Lage im Fahrzeug	unterflur, zwischen den Achsen
Aufhängung	Dreipunkt, Gummi
Schmieresystem	Druck-Umlaufschmierung
Kühlung	Wasser
Gewicht	524 kg
Niedr. Kraftstoffverbrauch	186 g/PSh
Zylinderzahl	6
Zylinderanordnung	Reihe, liegend
Zylindergußform	Block mit Kurbelgehäuse verg.
Zylinderwerkstoff	Sondergußeisen
Zylinderbohrung	100 mm
Kolbenhub	125 mm
Gesamthubraum	5890 cm ³
Zylinderkopf	2 Stück

Abdichtung Zyl./Zylinderkopf	Asbest-Metallgewebe
Laufbuchsen	naß, auswechselbar
Ventilsitzringe	keine
Kolbenhersteller	KS, Mahle
Kolbenwerkstoff	Leichtmetall
Kolbenringe	3 Verdichtungs, 2 Ölabbstreifer
Pleuel	Doppel-T-Profil, geschmiedet
Pleuellager	Dreistofflager
Kurbelwelle	geschmiedet/7 Dreistofflager/ 12 Gegengewichte
Kurbelgehäuse	Grauguß
Schmieröl-Leitungen	gebohrt
Anzahl der Ventile je Zylinder	Einlaß: 1/Auslaß: 1
Anordnung der Ventile	hängend
Einlaßventil öffnet bei	24°32' vor OT
Einlaßventil schließt bei	54°32' nach UT
Auslaßventil öffnet bei	54°32' vor UT
Auslaßventil schließt bei	24°32' nach OT
Ventilspiel (warm)	Einlaß: 0,2 mm/Auslaß: 0,2 mm
Ventilsteuerung erfolgt über	Stößel, Stößstange, Kipphebel
Nockenwelle	4-fach gelagert, geschmiedet
Nockenwellen-Antrieb	schrägverzahnte Stirnräder

Motor-Zubehör

Kraftstoffförderung	Kolbenpumpe
Kraftstofftank-Füllmenge	75 l
Kraftstofffilter	Stufenfilter
Ölpumpe	Zahnradpumpe
Ölwannen-Füllmenge	12 l
Ölfilter	Haupt- u. Nebenstrom
Luftreiniger	Ölbadluftfilter
Kühlwasser-Förderung	Kreiselpumpe
Zylinderkühlung	Wasser
Kühlsystem-Fassungsvermögen	30 l
Kühlerbauart	Röhrenkühler
Kühlerwärme-Abführung	Lüfter
Einspritzpumpe	Bosch
Einspritzdüse	Bosch
Einspritzdruck	125 atü
Förderbeginn	19° v. OT
Zündfolge	1-5-3-6-2-4
Reglerausführung	Fliehkraftregler
Glühkerze	Stabkerze
Glühkerze-Heizleistung	88 W

Anlasser	Bosch
Anlasser-Ausführung	Schubanker
Anlasser-Spannung	24 V
Übersetzungen	
Antriebsritzel/Schwungrad	i = 9:125
Anlasserbetätigung	Glüh-Anlaßschalter
Lichtmaschine	Bosch
Lichtmaschine-Spannung	12 V
Lichtmaschine-Leistung	300 W
Ladebeginn bei	650 U/min d. Kurbelwelle
Antrieb der Lichtmaschine	
(Abmessungen d. Keilriemens)	} 2 Schmalkeilriemen 12,5 x 1200
Antrieb des Luftpressers	
(Abmessungen d. Keilriemens)	
Übersetzungsverhältnis	
Kurbelwelle/Lichtm.-Welle	i = 1;1,537
Lichtmaschine-Befestigung	Sattel, Spannbänder
Spannung der Batterie	12 V
Batterie	2 Stück, je 88 Ah

Kraftübertragung

Kupplung	Fichtel & Sachs G 310 K	Schalthebel-Anordnung	Knüppelschaltung
Kupplungs-Art	Einscheibentrockenkupplung	Schalungsart	Drehwellen-Fernschaltung
Schalgetriebe	ZF 5 Gang-Synchroma	Getr.-Geh.-Ölfüllmenge	4,0 l
Schalgetriebe-Art	S 5-35-6	Kraftübertragungselemente	Rohrweile mit Rollengelenken
Schalgetriebe-Anordnung	stehend verblockt	Treibende Räder	Hinterräder
Anzahl der Gänge	5+1 Rückwärts	Ausgleichgetriebe	Kegelräder
Übersetzungen	8,02/4,68/2,74/1,61/1,0/R = 7,2	Antrieb der Halbachsen	Kegelräder
Geräuscharme Gänge	5	Zusatzgetriebe	-
Synchronisierte Gänge	5	Übersetzung Schalgetriebe/	
Schnellgang-Anordnung	-	Antriebsräder	5,13 oder 6,15
		Schubübertragung	Blattfedern

Fahrwerk**Räder und Bereifung, Lenkung**

Räderart	Scheibenräder	Stoßdämpfer	hydraulisch, vorn
Anzahl der Räder	4+1	Radsturz	1°43'
Anzahl der Reifen	4+1	Spreizung	5°
Reifengröße	9,00-20 Super	Vorspur	0-1 mm
Reifenluftdruck, vorn/hinten	-	Nachlauf	2°
Felgenart	Schrägschulterfelge	Art der Lenkung	ZF-Gemmer-Schneckenrollen-
Felgenreöße, vorn/hinten	7,0-20/7,0-20	Lenkung-GD	63
Radauflängung, vorn	Starrachse	Lenkübersetzung	i = 31,8
Radauflängung, hinten	Starrachse	Größter Radeinschlag	42°
Federung, vorn	Halbfedern, progressiv wirkend	Lenksäulen-Anordnung	links
Federung, hinten	Halbfedern, mit Zusatzfeder, progressiv wirkend	Spurstange	ungefeilt
		Kleinster Spurbereich- \varnothing	13,6 m

Bremsen

Bremsanlage	Betriebsbremse, Hilfs- u. Feststellbremse, Dauerbremse	Bremskraft-Übertragung	Hydraulisch, mit Druckluftunterstützung
Wirkungsw. d. Betriebsbremse. (Fußbremse)	Trommel-Duplex-Bremse (vorn)	Bremstrommel- \varnothing	400 mm
Wirksame Gesamtbremsfläche	Trommel-Servo-Bremse (hint.)	Wirkungsw. d. Hilfsbremse (Handbremse)	Seilzug-Bremse, durch Feder-speicher auf Bremstrommeln der Hinterräder wirkend
	3051,4 cm ²		

Allgemeine Daten des Fahrgestells

Radstand	3600 mm	Fahrgestelltragfähigkeit	5700 kg
Spurweite, vorn	1913 mm	Achslast aus Fahrgest.-Gew.	
Spurweite, hinten	1870 mm	vorn/hinten	1850/1400 kg
Bodenfreiheit	310 mm	Rahmenausführung	U-Profil-Rahmen
Bauchfreiheit	135 mm	Schmiersystem	Druckschmierkopf-Schmierung
Fahrgestellgewicht	3250 kg		

Allgemeines**Achslasten und Gewichte**

Zulässige Achslast, vorn	4150 kg
Zulässige Achslast, hinten	4800 kg
Zulässiges Gesamtgewicht	8950 kg
Leergewicht	4350 kg
Nutzlast	4600 kg

Maße

Länge über alles	6900 mm
Breite über alles	2390 mm
Höhe über alles	2150 mm, unbeladen
Überhang, vorn	1835 mm
Überhang, hinten	1150 mm
Kleinster Wendekreis- \varnothing	16 m
Innenmaße des Laderaums	
Länge	5000 mm
Breite	2240 mm
Höhe	500 mm

Sonstige Daten

Höchstgeschwindigkeit	87 km/h
Kraftstoffverbrauch nach	
DIN 70030	17,33 l/100 km
Ölverbrauch	0,3 l/100 km

Zubehör

Scheinwerfer	45 W 210 mm Lichtaustritt
Abblenden	Handschalter
Standlicht	im Scheinwerfer eingebaut
Fahrtrichtungs-Anzeiger	Blinkleuchte
Öldruckanzeiger	Warnleuchte
Ladestromanzeiger	Kontrollleuchte
Geschwindigkeitsmesser	Fahrtschreiber

Laut VDA-Revers technische Daten entsprechend DIN 70020 und DIN 70030

Nummer der allgemeinen Betriebserlaubnis: