

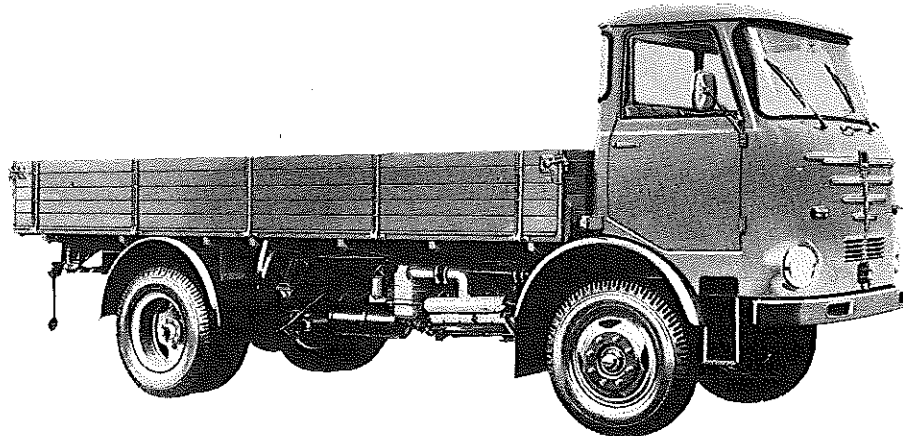
**BÜSSING**  
Automobilwerke AG.  
Braunschweig

Lastkraftwagen  
**TYP Burglöwe U**

Gruppe **14**

Büssing

1050



**Diesel-Motor · 6 Zylinder · 4-Takt · 126 PS bei 2800 U/min.**

**Nutzlast: bis 6200 kg**

## Triebwerk

### Motor

Hersteller und Typ	Büssing U 5/125
Einspritzverfahren	Wirbelvorkammer
Verbrennungsraum	{ Diesel unterteilt
Höchstes Drehmoment	38 mkg bei 1400 U/min
Größte Nutzleistung	126 PS bei 2800 U/min
Hubraumleistung	21,4 PS/l
Mittl. Arbeitsdruck	8,1 kg/cm <sup>2</sup>
Mittl. Kolbengeschwindigkeit	11,65 m/s
Verdichtungsverhältnis	21
Kurbelverhältnis	3,73
Lage im Fahrzeug	unterflur, zwischen den Achsen
Aufhängung	Dreipunkt, Gummi
Schmiersystem	Druck-Umlaufschmierung
Kühlung	Wasser
Gewicht	524 kg
Niedr. Kraftstoffverbrauch	186 g/PSH
Zylinderzahl	6
Zylinderanordnung	Reihe, liegend
Zylindergußform	Block mit Kurbelgehäuse verg.
Zylinderwerkstoff	Sondergußbeisen
Zylinderbohrung	100 mm
Kolbenhub	125 mm
Gesamthubraum	5890 cm <sup>3</sup>
Zylinderkopf	2 Stück

Abdichtung Zyl./Zylinderkopf	Asbest-Metallgewebe
Laufbuchsen	naß, auswechselbar
Ventilsitzringe	keine
Kolbenhersteller	KS, Mahle
Kolbenwerkstoff	Leichtmetall
Kolbenringe	3 Verdichtung-, 2 Ölabbstreifer
Pleuel	Doppel-T-Profil, geschmiedet
Pleuellager	Dreistofflager
Kurbelwelle	geschmiedet/7 Dreistofflager/ 12 Gegengewichte
Kurbelgehäuse	Grauguß
Schmieröl-Leitungen	gebohrt
Anzahl der Ventile je Zylinder	Einlaß: 1/Auslaß: 1
Anordnung der Ventile	hängend
Einlaßventil öffnet bei	24°32' vor OT
Einlaßventil schließt bei	54°32' nach UT
Auslaßventil öffnet bei	54°32' vor UT
Auslaßventil schließt bei	24°32' nach OT
Ventilspiel (warm)	Einlaß: 0,2 mm/Auslaß: 0,2 mm
Ventilsteuerung erfolgt über	Stößel, Stoßstange, Kipphebel
Nockenwelle	4-fach gelagert, geschmiedet
Nockenwellen-Antrieb	schrägverzahnte Stirnräder

### Motor-Zubehör

Kraftstoffförderung	Kolbenpumpe
Kraftstofftank-Füllmenge	75 l
Kraftstofffilter	Stufenfilter
Ölpumpe	Zahnradpumpe
Ölwannen-Füllmenge	12 l
Ölfilter	Haupt- u. Nebenstrom
Luftreiniger	Ölbadluftfilter
Kühlwasser-Förderung	Kreiselpumpe
Zylinderkühlung	Wasser, auf ganzer Länge
Kühlsystem-Fassungsvermögen	30 l
Kühlerbauart	Röhrenkühler
Kühlerwärme-Abführung	Lüfter
Einspritzpumpe	Bosch
Einspritzdüse	Bosch
Einspritzdruck	125 atü
Förderbeginn	19° v. OT
Zündfolge	1-5-3-6-2-4
Reglerausführung	Fliehkraftregler
Glühkerze	Stabkerze
Glühkerze-Heizleistung	88 W

Anlasser	Bosch
Anlasser-Ausführung	Schubanker
Anlasser-Spannung	24 V
Übersetzungen	
Antriebsritzel/Schwungrad	i = 9:125
Anlasserbetätigung	Glüh-Anlaßschalter
Lichtmaschine	Bosch
Lichtmaschine-Spannung	12 V
Lichtmaschine-Leistung	300 W
Ladebeginn bei	650 U/min d. Kurbelwelle
Antrieb der Lichtmaschine	
(Abmessungen d. Keilriemens)	2 Schmalkeilriemen
Antrieb des Luftpressers	12,5 x 1200
(Abmessungen d. Keilriemens)	
Übersetzungsverhältnis	
Kurbelwelle/Lichtm.-Welle	i = 1:1,537
Lichtmaschine-Befestigung	Sattel, Spannbänder
Spannung der Batterie	12 V
Batterie	2 Stück, je 88 Ah

Ersatz für Ausgabe November 1961

**Kraftübertragung**

Kupplung .....	Fichtel & Sachs G 310 K	Schalthebel-Anordnung .....	neben dem Fahrersitz
Kupplungs-Art .....	Einscheibentrockenkupplung	Schaltungsart .....	Knüppelschaltung
Schaltgetriebe .....	ZF S 5-35-2 Berggang	Getr.-Geh.-Ölfüllmenge .....	5 l
Schaltgetriebe-Art .....	Synchrongetriebe	Kraftübertragungselemente .....	Rohrwelle mit Doppelgelenken
Schaltgetriebe-Anordnung .....	mit Motor verblockt	Treibende Räder .....	Hinterräder
Anzahl der Gänge .....	5+1 Rückwärts	Ausgleichgetriebe .....	Kegelräder
Übersetzungen .....	8,02/4,68/2,74/1,61/1,0/R = 7,2	Antrieb der Halbachsen .....	Kegelräder
Geräuscharme Gänge .....	-	Zusatzgetriebe .....	Gruppengetriebe ZF GG-300
Synchronisierte Gänge .....	5	Übersetzung Schaltgetriebe/	
Schnellgang-Anordnung .....	-	Antriebsräder .....	5,13 oder 6,15
		Schubübertragung .....	Blattfedern

**Fahrwerk****Räder und Bereifung, Lenkung**

Räderart .....	Scheibenräder	Stoßdämpfer .....	vorn
Anzahl der Räder .....	6+1 Reserve	Radsturz .....	1°43'
Anzahl der Reifen .....	6+1 Rserve	Spreizung .....	3°30'
Reifengröße .....	8,25-20 Super	Vorspur .....	0-1 mm
Reifenluftdruck, vorn/hinten .....	6,25/6,25 atü	Nachlauf .....	1°
Felgenart .....	Schrägschulterfelge	Art der Lenkung .....	Gemmerlenkung ZF
Felgenreöße, von/hinten .....	6,5-20	Lenkübersetzung .....	26,3
Radaufhängung, vorn .....	Starrachse	Größter Radeinschlag .....	42°
Radaufhängung, hinten .....	Starrachse	Lenksäulen-Anordnung .....	links
Federung, vorn .....	Blattfederung	Spurstange .....	ungeteilt
Federung, hinten .....	Blattfederung	Kleinster Spurbereich- $\varnothing$ .....	13,63 m

**Bremsen**

Bremsanlage .....	Betriebsbremse, Hilfs- u. Feststellbremse, Dauerbremse	Bremskraft-Übertragung .....	Hydraulik mit Druckluftunterstützung
Wirkungsweise der Betriebsbremse (Fußbremse) .....	Trommel-Servo-Bremse	Bremstrommel- $\varnothing$ .....	400 mm
Wirksame Gesamtbremsfläche .....	3345,4 cm <sup>2</sup> (VA = 1405,2, HA = 1940,2 cm <sup>2</sup> )	Wirkungsw. d. Hilfsbremse .....	Gestänge-Seilzug-Bremse über Handbrems-Trommel auf Hinterräder wirksam

**Allgemeine Daten des Fahrgestells**

Radstand .....	3600/4300 mm	Achslast aus Fahrgest.-Gew. vorn/hinten .....	1375/1775 kg
Spurweite, vorn .....	1862 mm	Rahmenausführung .....	U-Profil-Rahmen
Spurweite, hinten .....	1695 mm	Schmiersystem .....	Druckschmierkopf-Schmierung
Bodenfreiheit .....	380 mm	Anhängerkupplung .....	ja
Bauchfreiheit .....	200 mm	Anhängerbremisanschluß .....	ja
Fahrgestellgewicht .....	3150/3200 kg		
Fahrgestelltragfähigkeit .....	7350/7300 kg		

**Allgemeines****Achslasten und Gewichte**

Zulässige Achslast, vorn .....	3500 kg
Zulässige Achslast, hinten .....	7000 kg
Zulässiges Gesamtgewicht .....	10500 kg
Leergewicht .....	4300/4400 kg
Nutzlast .....	6200/6100 kg

**Maße**

Länge über alles .....	6675 mm
Breite über alles .....	2400 mm
Höhe über, alles unbel. ....	ca. 2610 mm
Überhang, vorn .....	1100 mm
Überhang, hinten .....	1500 mm
Kleinster Wendekreis- $\varnothing$ .....	14,90 m
Innenmaße des Laderaums	
Länge .....	5000 mm
Breite .....	2240 mm
Höhe .....	500 mm

**Sonstige Daten**

Höchstgeschwindigkeit .....	80 km/h
Kraftstoffverbrauch nach DIN 70030 .....	18 l/100 km
Ölverbrauch .....	0,3 l/100 km

**Zubehör**

Scheinwerfer .....	45/40 W 180 mm Lichtaustritt
Abblenden .....	mit Fußschalter
Standlicht .....	im Scheinwerfer eingebaut
Fahrtrichtungs-Anzeiger .....	Blinkleuchten
Öldruckanzeiger .....	Ölmanometer
Ladestromanzeige .....	Kontrollleuchte
Geschwindigkeitsmesser .....	Fahrtschreiber

Laut VDA-Revers technische Daten entsprechend DIN 70020 und DIN 70030

Nummer der allgemeinen Betriebserlaubnis: