

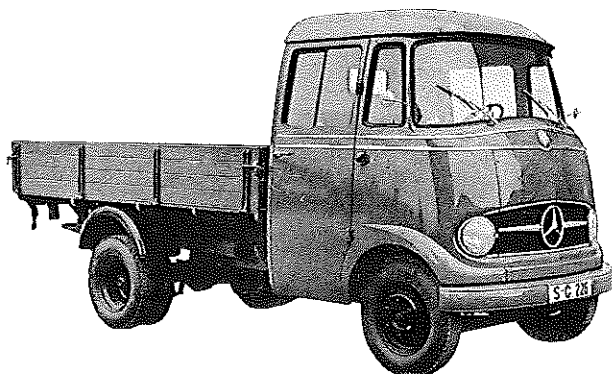
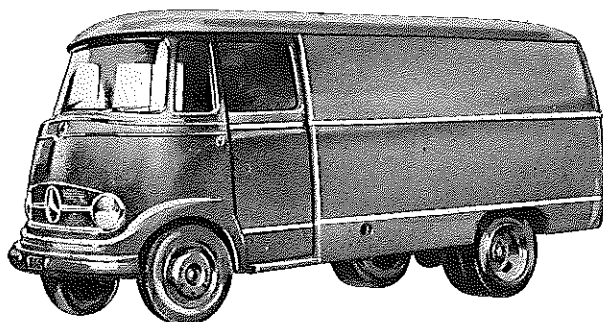
DAIMLER-BENZ AG.
Stuttgart-Untertürkheim

TYP L 319

Gruppe **14**

Daimler-Benz

360 a



Otto-Motor · 4 Zylinder · 4-Takt · 65 PS bei 4500 U/min

Nutzlast: max. 1,85 t

Triebwerk

Motor

Hersteller und Typ	Daimler-Benz M 121 B. III
Höchstes Drehmoment	12,7 mkg bei 2500 U/min
Dauerleistung	65 PS bei 4500 U/min (74 gr. HP n. SAE bei 4700 U/min)
Literleistung	34,3 PS/l
Mittlerer Arbeitsdruck	6,8 kg/cm ²
Mittl. Kolbengeschwindigkeit	12,5 m/sek
Verdichtungsverhältnis	6,8
Kurbelverhältnis	3,7
Lage im Fahrzeug	vorn
Aufhängung, vorn	3 Punkt/gummigelagert
Schmiersystem	Druckumlauf (Pumpe)
Kühlung	Wasser
Gewicht, trocken	140 kg
Zylinder-Anzahl	4
Zylinder-Anordnung	stehend/in Reihe
Zylinder-Gußform	Block m. Kurbelgeh. vergossen
Zylinder-Werkstoff	Grauguß/legiert
Zylinder-Bohrung	85 mm
Kolbenhub	83,6 mm
Gesamthubraum	1897 cm ³
Zylinderkopf	Leichtmetall
Abdichtung Zyl./Zylinderkopf	Eisen-Asbest
Laufbuchsen	keine
Ventilsitzringe	Ein- und Auslaß

Motor-Zubehör

Kraftstoffförderung	DVG-Membranpumpe
Kraftstofftank-Füllmenge	60 l
Kraftstofffilter	Durchgangsfilter Armaturenwerk Frankfurt
Ölpumpe	Zahnradpumpe
Ölwannen-Füllmenge	4 l max. 2,5 l min.
Ölfilter	Spülsplittfilter mit Micronic-Einsatz Fa. Knecht
Luftreiniger	Pico-Dämpferfilter Fa. Mann u. Hummel
Kühlwasser-Förderung	Pumpe
Zylinderkühlung	auf ganzer Länge
Kühlsystem-Fassungsvermögen	8,3 l m. DB-Heizung
Kühlerbauart	Rippenrohrkühler
Kühlerwärmeabführung	Ventilator
Vergaser	Sofex Typ 32 PJCB
Vergaser-Prinzip	Fallstrom
Vergaser-Anzahl	1
Vergaser-Einstellung	
Hauptdüse	150
Leerlaufdüse	g 55
Lufttrichter	26
Luftkorrekturdüse	220
Elektrische Anlage	12 Volt

Kolbenhersteller	Mahle
Kolben-Werkstoff	Leichtmetall/gegossen
Kolbenringe	3 Verdichtungs- (davon 1 ölbleistreifend)/1 Ölbleistreifring
Pleuel	I-Schaftquerschnitt/154 mm M.-Abst.
Pleuellager	Mehrstoff-Gleitlager mit Stahlstützschalen
Kurbelwelle	geschmiedet/3 Mehrstoff-Gleitlager mit Stahlstützschalen
Kurbelgehäuse	Grauguß/legiert
Schmierölleitungen	eingegossen als Öl-Wasser-Wärmetauscher
Anzahl der Ventile (je Zyl.)	Einlaß: 1/Auslaß: 1
Anordnung der Ventile	hängend
Einlaßventil öffnet bei	38° 30' vor OT
Einlaßventil schließt bei	70° 30' nach UT
Auslaßventil öffnet bei	71° vor UT
Auslaßventil schließt bei	35° nach OT
Ventilspiel (kalt)	0,10 mm Einlaß/0,20 mm Auslaß
Ventilsteuerung erfolgt über	Schwinghebel
Nockenwelle	obenliegend
Nockenwellen-Antrieb	geräuschlose Duplex-Kette
Saugrohrausführung	Leichtmetall gegossen mit selbst. abschaltb. Vorwärmung

Zündung	Batteriezündung
Unterbrecher	einfach/Kontaktabstand 0,4—0,5 mm
Zündverteller	Bosch VJU 4 BR 22 mK
Zündverstellung	autom. d. Fliehkraft u. Unterdruck nach früh
Zündeneinstellung	ca. 8° v. OT im Frühanschlag
Zündkerze	Bosch W 175 T 22/Beru 175/14 Lu 3
Elektrodenabstand	0,9—1,0 mm
Zündfolge	1-3-4-2
Antasser	Bosch EED 0,8/12 R 32
Antasser-Ausführung	Schubschraubtrieb-Antasser
Antasser-Betätigung	Druckknopf, elektromagnet.
Lichtmaschine	Bosch LJ/GEG 160/12—2500 R 8
Art der Regelung	Spannungsregelung/Dreielement-Knickregler
Ladebeginn	bei 1100 U/min der KW
Übersetzung	
KW/Lichtmaschinenwelle	i = 1,8
Batterie	12 V/84 Ah
Antrieb der Lichtmaschine	Schmal-Keilriemen 9,5 x 850 N 275

Kraftübertragung

Kupplung Fichtel & Sachs KS 12 K
 Kupplungs-Art Reibungskupplg./Einscheiben/
 trocken
 Schaltgetriebe Daimler-Benz
 Schaltgetriebe-Art mechanisches Stufengetriebe
 Schaltgetriebe-Anordnung mit Motor verblockt
 Anzahl der Gänge 4 V; 1 R
 Übersetzungen $i = 6,07/3,01/1,72/1$ 4,97
 Geräuscharme Gänge 1. bis 4. Gang
 Synchronisierte Gänge 1. bis 4. Gang (vollsynchonis.)

Schalthebel-Anordnung Lenkradschaltung
 Schaltungsart Verschleißbeschaltung
 Getr.-Geh.-Ölfüllmenge 1,75 l
 Kraftübertragungselement Gelenkwelle
 Ausgleichgetriebe Kegelradgetriebe
 Antrieb der Halbachsen Hypoidräder
 Treibende Räder Hinterräder
 Übersetzg. Schaltgetr./Hinterr. $i = 5,857$ / auf Wunsch: $i = 6,857$
 Schubübertragung Hinterfedern

Fahrwerk

Räder und Bereifung, Lenkung

Räderart Scheibenräder/Stahlblech
 Anzahl der Räder 4
 (Zwillingsräder = 1 Rad)
 Anzahl der Reifen vorn 2 hinten 4
 Reifengröße 6,00-16 extra Transport
 Reifenluftdruck 3,0 atü vorn und hinten
 Felgenart Tiefbettfelge
 Felgengröße 4,50 E x 16
 Radaufhängung, vorn Starrachse
 Radaufhängung, hinten Starrachse
 Federung, vorn Blattfedern
 Drehstabilisator vorn

Federung, hinten Blattfedern
 Stoßdämpfer, vorn/hinten hydraulisch/Teleskop
 Radsturz 1°
 Spreizung 9° 30'
 Vorspur 5 mm
 Nachlauf 3° 44'
 Art der Lenkung Vorderräder/DB-Kugelumlauf
 mit automat. Nachstellung
 Lenkübersetzung $i = 23,4$
 Größter Radeinschlag innen 43°, außen 33°
 Lenksäulen-Anordnung links (wahlweise rechts)
 Spurstange ungeteilt

Bremsen

Bremsanlage Teves/Daimler-Benz
 Wirkungsweise der Fußbremse hydraulisch/auf 4 Räder/Innen-
 backen
 Wirks. Gesamtbremsfläche 1484 cm²

Bremskraft-Übertragung hydraulisch
 Bremsstrommel-Ø vorn und hinten 260 mm
 Wirkungsweise d. Handbremse mechanisch/auf Hinterräder/
 Innenbacken

Allgemeine Daten des Fahrgestells

Radstand 2850 mm
 Spurweite, vorn 1605 mm
 Spurweite, hinten 1490 mm
 Fahrgestellgewicht kg
 Achslast aus Fahrgestellgew. } Mittragender Aufbau;
 vorn/hinten kg } Rahmen-Bodenanlage
 Fahrgest. Tragfähigkeit kg
 Bodenhöhe 190 mm
 Spurbreite-Ø 10,8 m

Rahmenausführung Rahmen-Bodenanlage
 Fahrgestell-Schmiersystem Einzelschmierung

Allgemeines

Achslasten und Gewichte

	Tief- lader	Pritschen- wagen	Kasten- wagen
Zulässige Achslast, vorn ... kg	1200	1200	1200
Zulässige Achslast, hinten . kg	2400	2400	2400
Zulässiges Gesamtgewicht kg	3600	3600	3600
Leergewicht kg	1750	1800	1975
Nutzlast kg	1850	1700	1625

Maße

	Tief- lader	Pritschen- wagen	Kasten- wagen
Länge über alles mm	4800	4840	4820
Breite über alles mm	2080	2120	2080
Höhe über alles, unbel. . . mm	2240	2240	2340
Überhang, vorn mm	640	640	640
Überhang, hinten mm	1310	1350	1330
Wendekreis-Ø m	11,5	11,5	11,5
Innenmaße des Laderaumes			
Länge mm	3010	3000	3000*
Breite mm	1880	2000	1860*
Höhe mm	450	400	1550

* an der Brüstung

Sonstige Daten

	Tief- lader	Pritschen- wagen	Kasten- wagen
Höchstgeschwindigkeit... km/h	95	95	95
Kraftstoffverbr. nach DIN 70030.. l/100 km	14,2	14,2	14,2
Ölverbrauch l/100 km	0,15	0,15	0,15
Spezifische Motordrehzahl	—	2660	2660

Zubehör

Scheinwerfer 35 W/eingebaut
 Standlicht im Scheinwerfer eingebaut
 Abblenden Fußschalter
 Fahrtrichtungs-Anzeiger Blinkleuchten
 Öldruckanzeiger ... Zeiger-Meßgerät
 Ladestromanzeiger rote Kontrolleuchte
 Geschwindigkeitsmesser 0 bis 105 km/h Meßbereich

Laut VDA-Revers technische Daten entsprechend DIN 70020 und DIN 70030