

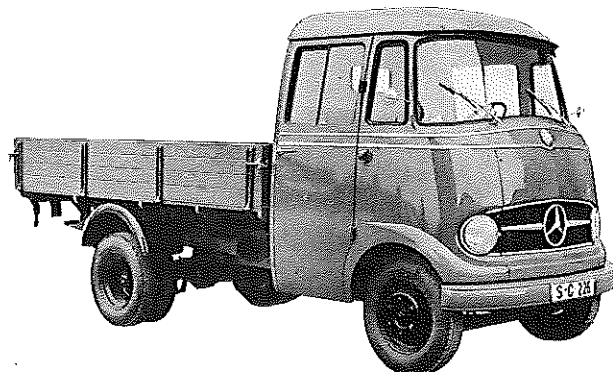
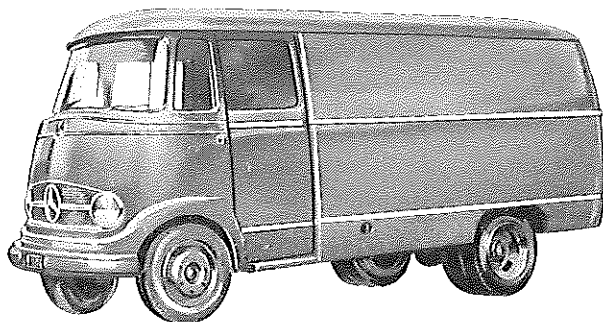
DAIMLER-BENZ AG.
Stuttgart-Untertürkheim

TYP L 319

Gruppe **14**

Daimler-Benz

360 a



Otto-Motor · 4 Zylinder · 4-Takt · 65 PS bei 4500 U/min

Nutzlast: max. 1,85 t

Triebwerk

Motor

Hersteller und Typ	Daimler-Benz M 121 B. III
Höchstes Drehmoment	12,7 mkg bei 2500 U/min
Dauerleistung	65 PS bei 4500 U/min (74 gr. HP n. SAE bei 4700 U/min)
Literleistung	34,3 PS/l
Mittlerer Arbeitsdruck	6,8 kg/cm ²
Mittl. Kolbengeschwindigkeit	12,5 m/sek
Verdichtungsverhältnis	6,8
Kurbelverhältnis	3,7
Lage im Fahrzeug	vorn
Aufhängung, vorn	3 Punkt/gummigelagert
Schmieresystem	Druckumlauf (Pumpe)
Kühlung	Wasser
Gewicht, trocken	140 kg
Zylinder-Anzahl	4
Zylinder-Anordnung	stehend/in Reihe
Zylinder-Gußform	Block m. Kurbelgeh. vergossen
Zylinder-Werkstoff	Grauguß/legiert
Zylinder-Bohrung	85 mm
Kolbenhub	83,6 mm
Gesamthubraum	1897 cm ³
Zylinderkopf	Leichtmetall
Abdichtung Zyl./Zylinderkopf	Eisen-Asbest
Laufbuchsen	keine
Ventiltrieb	Ein- und Auslaß

Motor-Zubehör

Kraftstoffförderung	Solex-Membranpumpe
Kraftstofftank-Füllmenge	60 l
Kraftstofffilter	Durchgangsfilter Armaturenwerk Frankfurt
Ölpumpe	Zahnradpumpe
Ölwannen-Füllmenge	4 l max. 2,5 l min.
Ölfilter	Spülpaltfilter mit Micronic-Einsatz Fa. Knecht
Luftreiniger	Pico-Dämpferfilter Fa. Mann u. Hummel
Kühlwasser-Förderung	Pumpe
Zylinderkühlung	auf ganzer Länge
Kühlsystem-Fassungsvermögen	8,3 l m. DB-Heizung
Kühlerbauart	Rippenrohrkühler
Kühlerwärmeabführung	Ventilator
Vergaser	Solex Typ 32 PJCB
Vergaser-Prinzip	Fallstrom
Vergaser-Anzahl	1
Vergaser-Einstellung	
Hauptdüse	150
Leerlaufdüse	g 55
Lufttrichter	26
Luftkorrekturdüse	220
Elektrische Anlage	12 Volt

Kolbenhersteller	Mahle
Kolben-Werkstoff	Leichtmetall/gegossen
Kolbenringe	3 Verdichtungs- (davon 1 ölabbstreifend)/1 Ölabbstreifring
Pleuel	I-Schaftquerschnitt/154 mm M.-Abst.
Pleuellager	Mehrstoff-Gleitlager mit Stahlstützschalen
Kurbelwelle	geschmiedet/3 Mehrstoff-Gleitlager mit Stahlstützschalen
Kurbelgehäuse	Grauguß/legiert
Schmierölleitungen	eingegossen als Öl-Wasser-Wärmetauscher
Anzahl der Ventile (je Zyl.)	Einlaß: 1/Auslaß: 1
Anordnung der Ventile	hängend
Einlaßventil öffnet bei	38° 30' vor OT
Einlaßventil schließt bei	70° 30' nach UT
Auslaßventil öffnet bei	71° vor UT
Auslaßventil schließt bei	35° nach OT
Ventilspiel (kalt)	0,10 mm Einlaß/0,20 mm Auslaß
Ventilsteuerung erfolgt über	Schwinghebel
Nockenwelle	obenliegend
Nockenwellen-Antrieb	geräuschlose Duplex-Kette
Saugrohransführung	Leichtmetall gegossen mit selbst. abschaltb. Vorwärmung
Zündung	Batteriezündung
Unterbrecher	einfach/Kontaktabstand 0,3—0,4 mm
Zündverteiler	Bosch VJU 4 BR 22 mK
Zündverstellung	autom. d. Fliehkraft u. Unterdruck nach früh
Zündeneinstellung	ca. 8° v. OT im Frühanschlag
Zündkerze	Bosch W 175 T 7 (N)/Beru 175/14 Lu 3
Elektrodenabstand	0,7—0,8 mm
Zündfolge	1—3—4—2
Anlasser	Bosch EED 0,8/12 R 32
Anlasser-Ausführung	Schubschraubtrieb-Anlasser
Anlasser-Betätigung	Druckknopf, elektromagnet.
Lichtmaschine	Bosch LJ/GEG 160/12—2500 R 8
Art der Regelung	Spannungsregelung/Dreielement-Knickregler
Ladebeginn	bei 1100 U/min der KW
Übersetzung	
KW/Lichtmaschinenwelle	i = 1,8
Batterie	12 V/84 Ah
Antrieb der Lichtmaschine	Schmal-Keilriemen 9,5 x 850 N 275

Kraftübertragung

Kupplung Fichtel & Sachs KS 12 K
 Kupplungs-Art Reibungskupplg./Einscheiben/
 trocken
 Schaltgetriebe Daimler-Benz
 Schaltgetriebe-Art mechanisches Stufengetriebe
 Schaltgetriebe-Anordnung mit Motor verblockt
 Anzahl der Gänge 4 V; 1 R
 Übersetzungen $i = 6.07/3.01/1.72/1$ 4.97
 Geräuscharme Gänge 1. bis 4. Gang
 Synchronisierte Gänge 1. bis 4. Gang (vollsynchris.)

Schalthebel-Anordnung Lenkradschaltung
 Schaltungsart Verschiebeschaltung
 Getr.-Geh.-Ölfüllmenge 1,75 l
 Kraftübertragungselement Gelenkwelle
 Ausgleichgetriebe Kegelradgetriebe
 Antrieb der Halbachsen Hypoidräder
 Treibende Räder Hinterräder
 Übersetzg. Schaltgetr./Hinterr. $i = 5.857$
 Schubübertragung Hinterfedern

Fahrwerk

Räder und Bereifung, Lenkung

Räderart Scheibenräder/Stahlblech
 Anzahl der Räder 4
 (Zwillingsräder = 1 Rad)
 Anzahl der Reifen vorn 2 hinten 4
 Reifengröße 6,00-16 extra Transport
 Reifenluftdruck 3,0 atü vorn und hinten
 Felgenart Tiefbettfelge
 Felgenreöße 4,50 E x 16
 Radaufhängung, vorn Starrachse
 Radaufhängung, hinten Starrachse
 Federung, vorn Blattfedern
 Drehstabilisator vorn

Federung, hinten Blattfedern
 Stoßdämpfer, vorn/hinten hydraulisch/Teleskop
 Radsturz 1°
 Spreizung 9° 30'
 Vorspur 5 mm
 Nachlauf 3° 44'
 Art der Lenkung Vorderräder/DB-Kugelumlauf
 mit automat. Nachstellung
 Lenkübersetzung $i = 23,4$
 Größter Radeinschlag innen 43°, außen 33°
 Lenksäulen-Anordnung links (wahlweise rechts)
 Spurstange ungeteilt

Bremsen

Bremsanlage Teves/Daimler-Benz
 Wirkungsweise der Fußbremse hydraulisch/auf 4 Räder/Innen-
 backen
 Wirks. Gesamtbremsfläche 1484 cm²

Bremskraft-Übertragung hydraulisch
 Bremstrommel-Ø vorn und hinten 260 mm
 Wirkungsweise d. Handbremse mechanisch/auf Hinterräder/
 Innenbacken

Allgemeine Daten des Fahrgestells

Radstand 2850 mm
 Spurweite, vorn 1605 mm
 Spurweite, hinten 1490 mm
 Fahrgestellgewicht kg
 Achslast aus Fahrgestellgew. } Mittragender Aufbau;
 vorn/hinten kg } Rahmen-Bodenanlage
 Fahrgest. Tragfähigkeit kg
 Bodenhöhe 190 mm
 Spurbreite-Ø 10,8 m

Rahmenausführung Rahmen-Bodenanlage
 Fahrgestell-Schmiersystem Einzelschmierung

Allgemeines

Achslasten und Gewichte

	Tief- lader	Pritschen- wagen	Kasten- wagen
Zulässige Achslast, vorn ... kg	1200	1200	1200
Zulässige Achslast, hinten ... kg	2400	2400	2400
Zulässiges Gesamtgewicht ... kg	3600	3600	3600
Leergewicht ... kg	1750	1800	1975
Nutzlast ... kg	1850	1700	1625

Maße

	Tief- lader	Pritschen- wagen	Kasten- wagen
Länge über alles mm	4800	4840	4820
Breite über alles mm	2080	2120	2080
Höhe über alles, unbel. ... mm	2240	2240	2340
Überhang, vorn mm	640	640	640
Überhang, hinten mm	1310	1330	1330
Wendekreis-Ø m	11,5	11,5	11,5
Innenmaße des Laderaumes			
Länge mm	3010	3000	3000*
Breite mm	1880	2000	1860*
Höhe mm	450	400	1550

* an der Brüstung

Sonstige Daten

	Tief- lader	Pritschen- wagen	Kasten- wagen
Höchstgeschwindigkeit ... km/h	95	95	95
Kraftstoffverbr. l/100 km	14,2	14,2	14,2
Ölverbrauch l/100 km	0,15	0,15	0,15
Spezifische Motordrehzahl	—	2660	2660

Zubehör

Scheinwerfer 35 W/eingebaut
 Standlicht im Scheinwerfer eingebaut
 Abblenden Fußschalter
 Fahrtrichtungs-Anzeiger Blinkleuchten
 Öldruckanzeiger Zeiger-Meßgerät
 Ladestromanzeiger rote Kontrolleuchte
 Geschwindigkeitsmesser 0 bis 105 km/h Meßbereich

Laut VDA-Revers technische Daten entsprechend DIN 70020 und DIN 70030