

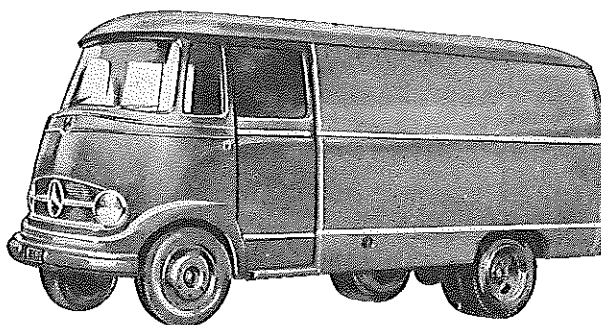
DAIMLER-BENZ AG.
Werk Düsseldorf

TYP L 406

Gruppe **14**

Daimler-Benz

360



Diesel-Motor · 4 Zylinder · 4 Takt · 55 PS bei 4350 U/min

Nutzlast: max. 2,135 t

Motor

Hersteller und Typ.....Daimler-Benz OM 621
Einspritzverfahren.....indirekte Einspritzung
Verbrennungsraum.....Vorkammer
Höchstes Drehmoment.....11,5 mkg bei 2400 U/min
Größte Nutzleistung.....55 PS bei 4350 U/min (60,5 gross
HP nach SAE bei 4350 U/min)
Hubraumleistung.....27,5 PS/l
Mittlerer Arbeitsdruck.....7,66 kg/cm²
Mittl. Kolbengeschwindigkeit.....12,1 m/sek
Verdichtungsverhältnis.....21:1
Kurbelverhältnis.....3,56
Lage im Fahrzeug.....vorn
Aufhängung.....3 Punkt/gummigelagert
Schmiersystem.....Druckumlauf
Kühlung.....Wasser
Gewicht, trocken.....180 kg
Zylinder-Anzahl.....4
Zylinder-Anordnung.....stehend/in Reihe
Zylinder-Gußform.....Block m. Kurbelgeh. vergossen
Zylinder-Werkstoff.....Grauguß/legiert
Zylinder-Bohrung.....87 mm
Kolbenhub.....83,6 mm
Gesamthubraum.....1988 cm³
Zylinderkopf.....Grauguß leg./Block/abnehmbar

Triebwerk

Abdichtung Zyl./Zylinderkopf.....Eisen-Asbest
Laufbuchsen.....keine
Ventilsitzringe.....Pleue
Kolbenhersteller.....Mahle u. Nüral
Kolben-Werkstoff.....Leichtmetall/geschmiedet
Kolbenringe.....3 Verdichtungs-/1 Ölabbstreifring
Pleuel.....I-Schaftquerschnitt/149 mm
Mittlenabstand
Pleuellager.....Mehrstoff-Gleitlager
Kurbelwelle.....geschmiedet/5 Mehrstoff-Gleit-
lager/Gegengewichte
Kurbelgehäuse.....Grauguß/legiert
Schmieröleleitungen.....Bohrungen im Gehäuse
Anzahl der Ventile (je Zyl.).....Einlaß: 1 Auslaß: 1
Anordnung der Ventile.....hängend/senkrecht
Einlaßventil öffnet bei.....12° 30' vor OT
Einlaßventil schließt bei.....41° 30' nach UT
Auslaßventil öffnet bei.....45° vor UT
Auslaßventil schließt bei.....9° nach OT
Ventilspiel (kalt).....0,15 mm Einlaß/0,35 mm Auslaß
Ventilsteuerung erfolgt über.....Schwinghebel
Nockenwelle.....obenliegend
Nockenwellen-Antrieb.....Duplexkette
Saugrohransführung.....Schwingsaugrohr

Motor-Zubehör

Kraftstoffförderung.....Bosch Kolbenpumpe FP/K
22 M 3/8
Kraftstoffank-Füllmenge.....ca. 60 l
Kraftstofffilter.....Filtzrohrfilter
Ölpumpe.....Zahnradpumpe
Ölwannen-Füllmenge.....4 l max. 2,5 l min.
Ölfilter.....Spülpaltfilter
Luftreiniger.....Ölbadluftfilter mit Dämpfung
Kühlwasser-Förderung.....Zentrifugalpumpe
Zylinderkühlung.....auf ganzer Länge
Kühlsystem-Fassungsvermögen.....10,5 l m. DB-Heizung
Kühlerbauart.....Rippenrohrkühler
Kühlerwärmeabführung.....Lüfter
Einspritzpumpe.....Bosch PES 4 M 50 A 320 RS 14
Einspritzdüse.....Bosch DNO SD 151
Einspritzdruck.....110 bis 120 atü
Zündfolge.....1-3-4-2
Reglerausführung.....Dreielementknickregler
Glühkerze.....Bosch KE/GA 21/1
Beru 381 GK

Glühkerze-Heizleistung.....60-70 W
Anlasser.....Bosch EJD1,8/12R
Anlasser-Ausführung.....Schubanker
Anlasser-Spannung.....12 V
Übersetzung
Antr.-Ritz/Schwungr.....i = 10,5
Anlasser-Befähigung.....durch komb. Glühanlaßschalter
Lichtmaschine.....Bosch LJ/GG 240/12-2400 AR 8
Lichtmaschine-Spannung.....12 V
Lichtmaschine-Leistung.....240 W
Ladebeginn.....bei 1000 U/min der KW
Antrieb der Lichtmaschine.....Keilriemen
Übersetzungsverhältnis
KW/Lichtm.-Welle.....i = 1,75
Lichtmaschine-Befestigung.....Schwenkarm
Spannung der Batterie.....12 V
Batterie.....84 Ah

Ersatz für Ausgabe Juni 1965

Kraftübertragung

Kupplung Fichtel & Sachs
 Kupplungs-Art Reibungskupplg./Einscheiben-Trockenkupplung
 Schaltgetriebe Daimler-Benz-Synchron
 Schaltgetriebe-Art mechanisches Stufengetriebe
 Schaltgetriebe-Anordnung mit Motor verblockt
 Anzahl der Gänge 4 V; 1 R
 Übersetzungen $i = 6.07/3.01/1.72/1$ 4,97
 Geräuscharme Gänge 1. bis 4. Gang
 Synchronisierte Gänge 1. bis 4. Gang (vollysynchronis.)

Schalthebel-Anordnung Mittelschaltung
 Schaltungsart Verschiebeschaltung
 Getr.-Geh.-Ölfüllmenge 1.52 l
 Kraftübertragungselement Gelenkwelle
 Ausgleichgetriebe Kegelradgetriebe
 Antrieb der Halbachsen Hypoidräder
 Treibende Räder Hinterräder
 Übersetzg. Schaltgetr./Hinterr. $i = 5.857$
 Schubübertragung Hinterfedern

Fahrwerk

Räder und Bereifung, Lenkung

Räderart Scheibenräder/Stahlblech
 Anzahl der Räder 4
 (Zwillingsräder = 1 Rad)
 Anzahl der Reifen vorn 2/hinten 4 (+1 Res. Reifen)
 Reifengröße 6,00-16 extra Transport
 Reifenluftdruck 3,5 atü vorn, hinten 3,25 (3,75)
 Felgenart Tiefbettfelge
 Felgengröße 4,50 E x 16
 Radaufhängung, vorn Starrachse
 Radaufhängung, hinten Starrachse
 Federung, vorn Blattfedern

Federung, hinten Blattfedern
 Stoßdämpfer, vorn/hinten hydraulisch/Teleskop
 Radsturz 1°
 Spreizung 9° 30'
 Vorspur 0-2 mm
 Nachlauf 3° 44'
 Art der Lenkung Vorderräder/DB-Kugelumlauf mit automat. Nachstellung
 Lenkübersetzung $i = 17,52$
 Größter Radeinschlag innen 43°, außen 33°
 Lenksäulen-Anordnung links (wahlweise rechts)
 Spurstange ungeteilt

Bremsen

Bremsanlage Teves/Daimler-Benz
 Wirkungsweise der Fußbremse hydraulisch/auf 4 Räder/Innenbacken
 Wirks. Gesamtbremsfläche 1484 cm²

Bremskraft-Übertragung hydraulisch
 Bremsstrommel-Ø vorn und hinten 260 mm
 Wirkungsweise d. Handbremse mechanisch/auf Hinterräder/Innenbacken

Allgemeine Daten des Fahrgestells

	L 406 Tiefel.	L 406 Pritschenw.	L 406 Pritschenw.	L 406 Kastenw.	L 406 Kastenw. m. erh. Dach
Radstand mm	2850	2850	3600	2850	2850
Spurweite, vorn mm	1605	1605	1605	1605	1605
Spurweite, hinten mm	1490	1490	1490	1490	1490
Bodenfreiheit mm	190	190	190	190	190
Kleinster Spurbereich-Ø m	10,8	10,8	13,5	10,8	10,8
Fahrgestellgewicht kg	1290 (1300)	1290 (1300)	1365 (1375)	1290 (1300)	1290 (1300)
Fahrgestelltragfähigkeit kg	2310 (2600)	2310 (2600)	2235 (2525)	2310 (2600)	2310 (2600)
Achslast aus Fahrgestellgew.					
vorn kg	780 (785)	780 (785)	780 (785)	780 (785)	780 (785)
hinten kg	510 (515)	510 (515)	585 (590)	510 (515)	510 (515)

Rahmenausführung Rahmen-Bodenanlage

Fahrgestell-Schmiersystem Einzelschmierung

() Klammerwerte gelten für verstärkte Ausführung

Allgemeines

Achslasten und Gewichte

Zulässige Achslast, vorn kg	1300 (1300)	1300 (1300)	1300 (1300)	1300 (1300)	1300 (1300)
Zulässige Achslast, hinten kg	2500 (2700)	2500 (2700)	2500 (2700)	2500 (2700)	2500 (2700)
Zulässiges Gesamtgewicht kg	3600 (3900)	3600 (3900)	3600 (3900)	3600 (3900)	3600 (3900)
Leergewicht kg	1755 (1765)	1825 (1835)	1905 (1915)	1975 (1985)	1990 (2000)
Nutzlast kg	1845 (2135)	1775 (2065)	1695 (1985)	1625 (1915)	1610 (1900)

Maße

Länge über alles mm	4710	4850	5850	4820	4820
Breite über alles mm	2080	2160	2160	2080	2080
Höhe über alles, unbel. mm	2280	2280	2280	2365	2495
Überhang, vorn mm	640	640	640	640	640
Überhang, hinten mm	1260	1360	1610	1330	1330
Wendekreis-Ø m	11,5	11,5	14,2	11,5	11,5
Innenmaße des Laderaums					
Länge mm	3010	3000	4000	3000	3000
Breite mm	1880	2000	2000	1890 ¹⁾	1890 ¹⁾
Höhe mm	450	400	400	1550	1670

¹⁾ an der Brüstung

Sonstige Daten

	Tief-lader	Pritschen-wagen	Kasten-wagen
Höchstgeschwindigkeit .. km/h	ca. 97,7	ca. 97,7	ca. 97,7
Kraftstoffverbrauch nach DIN 70030 .. l/100 km	10,9	10,9	10,9
Ölverbrauch l/100 km	0,15	0,15	0,15

Zubehör

Scheinwerfer 35 W/eingebaut
 Standlicht im Scheinwerfer eingebaut
 Abblenden Kombischalter
 Fahrtrichtungs-Anzeiger Blinkleuchten seitl. am Fahrerh.
 Öldruckanzeiger Kontrollleuchte
 Ladestromanzeiger rote Kontrollleuchte
 Geschwindigkeitsmesser 0 bis 105 km/h Meßbereich

Lauf VDA-Revers technische Daten entsprechend DIN 70020 und DIN 70030