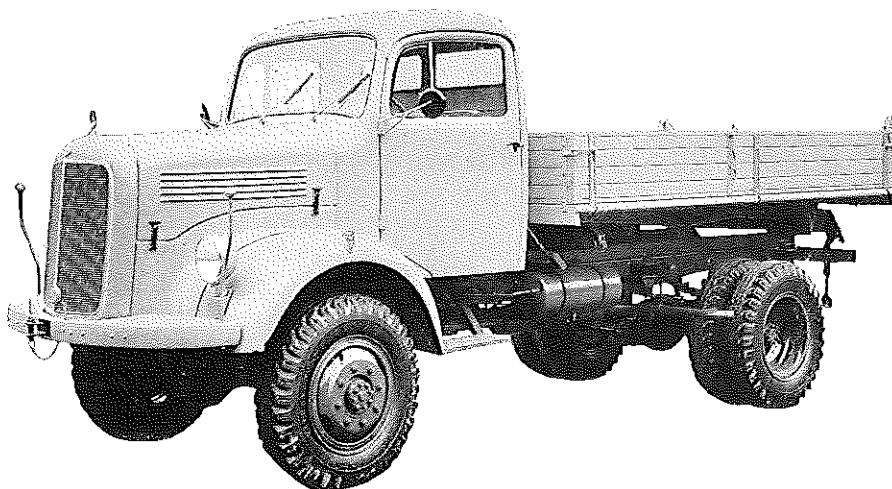


DAIMLER-BENZ AG.
Werk Mannheim

TYP LA 321
LAK 321

Gruppe **14**
Daimler-Benz
925a



Diesel-Motor · 6 Zylinder · 4-Takt · 110 PS bei 3000 U/min.

Nutzlast: max. 5510 kg

Triebwerk

Motor

Hersteller und Typ Daimler-Benz/OM 321
Einspritzverfahren indirekte Einspritzung
Verbrennungsraum unterteilt/Vorkammer
Höchstes Drehmoment 30,5 mkg bei 1600 U/min
Größte Nutzleistung 110 PS bei 3000 U/min
(120 gr. HP nach SAE)
Hubraumleistung 21,6 PS/l
Mittl. Arbeitsdruck 7,5 kg/cm²
Mittl. Kolbengeschwindigkeit 12 m/sek
Verdichtungsverhältnis 21
Kurbelverhältnis 3,83
Lage im Fahrzeug vorn
Aufhängung 4-Punkt/in Gummi pendelnd
Schmiersystem Druckumlaufschmierung m. Öl-
temperaturregler
Kühlung Wasser/Thermostat geregelt
Gewicht 385 kg
Zylinderanzahl 6
Zylinderanordnung stehend in Reihe
Zylindergußform Block m. Kurbelgehäuse ver-
gossen
Zylinderwerkstoff Grauguß
Zylinderbohrung 95 mm
Kolbenhub 120 mm
Gesamthubraum 5103 cm³
Zylinderkopf Grauguß/nickellegiert/Block
Abdichtung Zyl./Zyl-Kopf Asbest-Dichtung

Laufbuchsen keine
Ventilsitzringe keine
Kolbenhersteller Mahle
Kolbenwerkstoff Leichtmetall geschmiedet
Kolbenringe 4 Verdichtungsringe/2 Öl-
streifringe
Pleuel I-Querschnitt/schräg geteilt
Pleuellager (Dreistofflager) mit Stahlstütz-
schalen
Kurbelwelle geschmiedet, sämtl. Lagerstellen
gehärtet/ 7 Gleitlager/Gegen-
gewichte/Schwingungsdämpf.
Kurbelgehäuse Grauguß/geteilt
Schmieröleleitungen Bohrungen im Gehäuse
Anzahl der Ventile Einlaß: 1/Auslaß: 1
Anordnung der Ventile hängend, senkrecht
Einlaßventil öffnet bei 22° vor OT
Einlaßventil schließt bei 58° nach UT
Auslaßventil öffnet bei 56° vor UT
Auslaßventil schließt bei 26° nach OT
Ventilspiel (kalt) Einlaß 0,2/Auslaß 0,25 mm
Ventilsteuerung erfolgt über Stößel/Stoßstange/Kipphebel
Nockenwelle im Kurbelgehäuse/4 Gleitlager
Nockenwellenantrieb Zahnräder schrägverzahnt
Saugrohransführung von oben durch Zylinderkopf-
haube

Motor-Zubehör

Kraftstoffförderung Kolbenpumpe zusammen mit
Einspritzpumpe
Kraftstofftankfüllmenge 100 l
Kraftstofffilter Filzrohrfilter
Ölpumpe Zahnradpumpe
Ölwannen-Füllmenge 7-9 l
Ölfilter Hauptstromfilter
Luftreiniger Papier-Luftfilter
Kühlwasserförderung Zentrifugalpumpe
Zylinderkühlung auf ganzer Länge der Laufbahn
Kühlsystem-Fassungsvermögen 21 l
Kühlerbauart Röhrenkühler
Kühlerwärme-Abführung Ventilator mit saugseitiger Luft-
filtration
Einspritzpumpe PES 6 A 70 B 410 RS 64/7
Einspritzdüse Bosch DNO SD 211
Einspritzdruck 135 atü
Zündfolge 1-5-3-6-2-4
Reglerausführung Verstellregler

Glühkerze Bosch KE/GA 1/8 Beru 214 Ge
Glühkerze-Heizleistung 36 W
Anlasser Bosch BNG 4/12 CR 201
Anlasser-Ausführung Schubankeranlasser
Anlasser-Spannung 12 V
Übersetzung
Antr.-Ritzel/Schwungrad $i = 14$
Anlasserbetätigung elektromagnetisch
Lichtmaschine Bosch LJ/GJM 160/12-1600 R 1
Lichtmaschine-Spannung 12 V
Lichtmaschine-Leistung 160 W
Ladebeginn bei 750 U/min d. Kurbelwelle
Art der Regelung Knickregler
Antrieb der Lichtmaschine Keilriemen
Übersetzungsverhältnis
KW/Lichtmaschinenwelle $i = 1,62$
Lichtmaschine-Befestigung Schwenkarm
Spannung der Batterie 12 V
Batterie 1 Stück/je 135 Ah

Kraftübertragung

Kupplung	Fichtel & Sachs/H 32	Schalthebel-Anordnung	neben Fahrersitz
Kupplungs-Art	Reibungskuppl./Einscheiben/ trocken	Schaltungsart	Kugelschaltung, unmittelbar
Schaltgetriebe	Daimler-Benz	Getr.-Geh.-Ölfüllmenge	3,7 l
Schaltgetriebe-Art	mechan. Stufengetriebe	Kraftübertragungselement	2teilige Gelenkwelle
Schaltgetriebe-Anordnung	mit Motor verblockt	Ausgleichgetriebe	Kegelradgetriebe
Anzahl der Gänge	5 V; 1 R	Antrieb der Halbachsen	Hypoidräder
Übersetzungen	i = 8,98/4,785/2,736/1,663/1 8,29	Zusatzgetriebe	Straße i = 1,05/Gelände i = 1,6
Geräuscharme Gänge	1.-5. Gang	Treibende Räder	Hinterräder
Synchronisierte Gänge	1.-5. Gang	Übersetzung	Schaltgetr./Hinterräder i = 5,72
		Schubübertragung	Federn

Fahrwerk

Räder und Bereifung, Lenkung

Räderart	Scheibenräder/Stahl	Stoßdämpfer, vorn	Hebelstoßdämpfer
Anzahl der Räder	4 (Zwillingsräder = 1 Rad)	Radsturz	1°
Anzahl der Reifen, vorn/hinten	2/4	Spreizung	9° 30'
Reifengröße, vorn u. hinten	8,25-20 Gelände verstärkt	Vorspur	6 mm
Reifenluftdruck, vorn/hinten	4,75/5,75 atü	Nachlauf	1° 52'
Felgenrei	Schrägschulterfelge/geteilt	Art der Lenkung	Daimler-Benz Kugelumlauflenkung
Felgenrei	6,5-20	Lenkübersetzung	i = 29,7
Radaufhängung, vorn	Starrachse	Größter Radeinschlag	innen 37°, außen 29° 30'
Radaufhängung, hinten	Starrachse	Lenksäulenordnung	links (wahlweise rechts)
Federung, vorn	2 Halbelliptikfedern	Spurstange	ungeteilt
Federung, hinten	2 Halbelliptikfedern/2 Zusatzfedern/progressiv wirkend	Kleinster Spurbereich-Ø	15,7/17,7 m Kipper: 14,4/15,7 m

Bremsen

Bremsanlage	Teves/Bosch/Daimler-Benz	Bremskraft-Übertragung	hydraulisch
Wirkungsweise d. Fußbremse	hydr./mit Einkammer-Druckluft- bremshilfe/4 Räder/Innen- backen	Bremstrommel-Ø	vorn 400 mm/hinten 408 mm
Wirksame Gesamtbremsfläche	2200 cm ²	Wirkungsweise d. Handbremse	mechanisch/auf Hinterräder/ Innenbacken

Allgemeine Daten des Fahrgestells

	Ausführung			
	LA 321/36	LA 321/42	LAK 321/32	LAK 321/36
Radstand	3600	4200	3200	3600
Spurweite, vorn	1820	1820	1820	1820
Spurweite, hinten	1725	1725	1725	1725
Fahrgestellgewicht	2935	2995	2940	2960
Achslast aus Fahrgestellgewicht, vorn/hinten	1800/1135	1810/1185	1740/1200	1800/1160
Fahrgestell-Tragfähigkeit	6315	6255	6310	6290
Bodenfreiheit	235	235	235	235

Rahmenausführung	offene [-Längsträger	Lastzugbremsventil	Voreinstellung für Anhänger- bremse (auf Wunsch)
Anhänger-Kupplung	auf Wunsch		
Fahrgestell-Schmiersystem	Einzelschmierung		

Allgemeines

	Ausführung			
	LA 321/36	LA 321/42	LAK 321/32	LAK 321/36
Achslasten und Gewichte				
Zulässige Achslast, vorn	2800	2800	2800	2800
Zulässige Achslast, hinten	6600	6600	6600	6600
Zulässiges Gesamtgewicht	9250	9250	9250	9250
Leergewicht	3740	3848	4150	4200
Nutzlast	5510	5400	4740	5000
Brutto-Anhängelast, gebremst	9050	9050	—	9050
Maße				
Länge über alles	6360	7360	5875	6315
Breite über alles	2300	2300	2310	2300
Höhe über alles (entlastet)	2520	2520	2520	2520
Überhang, vorn	1215	1215	1215	1215
Überhang, hinten	1545	1945	1460	1500
Ausladung der Anhängerkupplung	1170	1570	—	1170
Wendekreis-Ø	16,5	18,5	15,2	16,5
Innenmaße des Laderaumes				
Länge	3500	4500	2900	3400
Breite	2100	2100	2100	2100
Höhe	500	500	500	400
Sonstige Daten				
Höchstgeschwindigkeit	86	86	86	86
Kraftstoffverbrauch nach DIN 70030	16,4	16,4	16,4	16,4
Ölverbrauch	0,25	0,25	0,25	0,25
Spezifische Motordrehzahl				

Zubehör

Scheinwerfer	35 W/Kugelfuß/200 mm Ø	Fahrtrichtungs-Anzeiger	Blinkleuchten vorn u. hinten
Standlicht	im Scheinwerfer eingebaut	Öldruckanzeiger	Zeiger-Meßgerät
Ablenden	Fußumschalter	Ladestromanzeiger	Kontroll-Leuchte
		Geschwindigkeitsmesser	0-100 km/h Meßbereich

Laut VDA-Revers technische Daten entsprechend DIN 70020 und DIN 70030