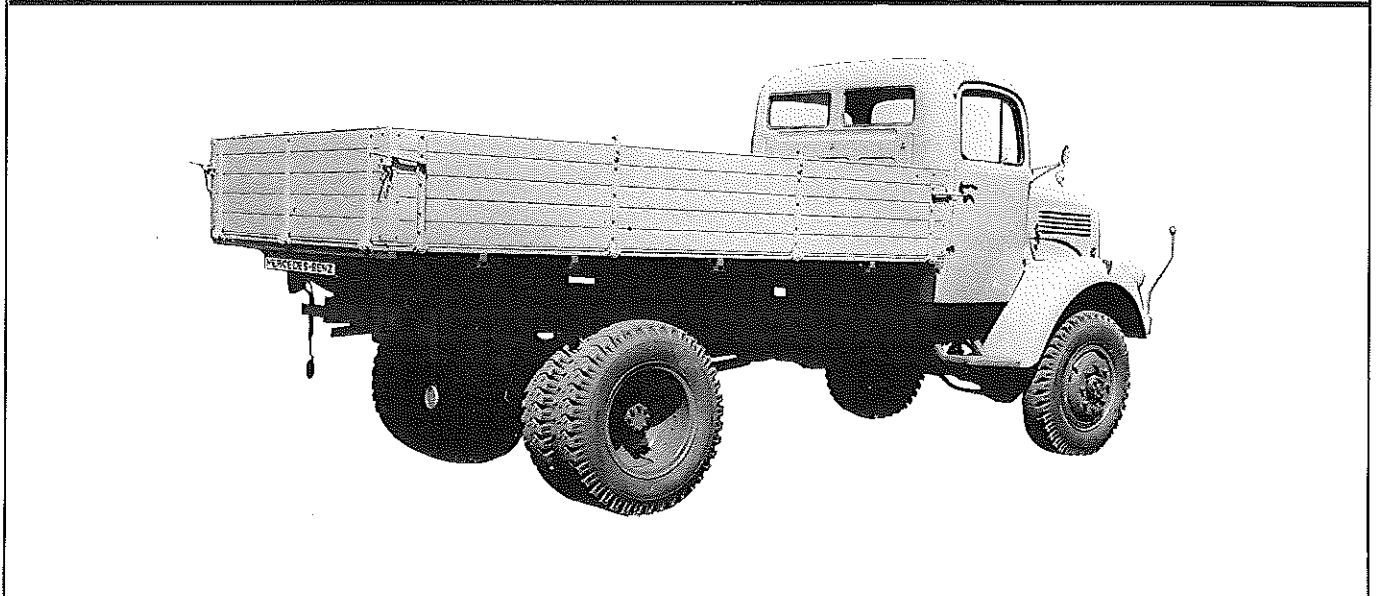


DAIMLER-BENZ AG. Werk Mannheim	TYP LA 311	Gruppe 14
		Daimler-Benz
		710



Diesel-Motor · 6 Zylinder · 4-Takt · 100 PS bei 3000 U/min	Nutzlast: max. 3,65 t
---	------------------------------

Motor

Hersteller und Typ Daimler-Benz/OM 312
 Einspritzverfahren indirekte Einspritzung
 Verbrennungsraum unterteilt/Vorkammer
 Höchstes Drehmoment 27 mkg bei 1750 U/min
 Dauerleistung 100 PS bei 3000 U/min
 (110 gr. HP nach SAE)
 Literleistung 21,8 PS/l
 Mittlerer Arbeitsdruck 7,4 kg/cm² bei 1600 U/min
 Mittl. Kolbengeschwindigkeit 12 m/sek
 Verdichtungsverhältnis 19,8
 Kurbelverhältnis 3,83
 Lage im Fahrzeug vorn
 Aufhängung 4-Punkt/in Gummi pendelnd
 Schmiersystem Druckumlaufschmierung
 Kühlung Wasser (Thermostat)
 Gewicht 382 kg
 Zylinder-Anzahl 6
 Zylinder-Anordnung stehend/in Reihe
 Zylinder-Gußform Block/mit Kurbelgeh. vergossen
 Zylinder-Werkstoff Gußeisen
 Zylinder-Bohrung 90 mm
 Kolbenhub 120 mm
 Gesamthubraum 4580 cm³
 Zylinderkopf 1 Block/abnehmbar/Gußeisen
 (nickellegiert)
 Abdichtung Zyl./Zylinderkopf Asbest-Dichtung

Motor-Zubehör

Kraftstoffförderung Kolbenpumpe zusammen mit
 Einspritzpumpe
 Kraftstofftank-Füllmenge 92 l
 Kraftstofffilter Filzrohrfilter
 Ölpumpe Zahnradpumpe
 Ölwanne-Füllmenge 7-9 l
 Ölfilter Hauptstromfilter
 Ölkühler mit Temperaturregler
 Luftreiniger 1 Ölbadfilter/Ansauggeräusch-
 dämpfer mit Frischluftansaugung v. d. Kühler
 Kühlwasser-Förderung Zentrifugalpumpe
 Zylinderkühlung auf ganzer Länge
 Kühlsystem-Fassungsvermögen 21 l
 Kühlerbauart Röhrenkühler
 Kühlerwärme-Abführung Ventilator mit saugselfiger
 Luftführung
 Einspritzpumpe Bosch PES 6 A 70 B 410 RS 64/7
 Einspritzdüse Bosch DNO SD 211
 Einspritzdruck 135 atü
 Zündfolge 1-5-3-6-2-4

Triebwerk

Laufbuchsen keine
 Ventilsitzringe keine
 Kolbenhersteller Mahle
 Kolben-Werkstoff Leichtmetall/geschmiedet
 Kolbenringe 4 Verdichtungsrg. (davon 1 Ring
 verchromt/2 Ölabbstreifringe
 Pleuel T-Querschnitt/schräg geteilt
 Pleuellager Dreistofflager mit Stahlstütz-
 schalen
 Kurbelwelle geschmiedet/sämtl. Lagerstellen
 gehärtet/7 Bleibronze-Gleitg.
 mit Stahlstützschalen/6 Gegen-
 gew./Schwingungsdämpfer
 Kurbelgehäuse Gußeisen/geteilt
 Schmieröleleitungen Bohrungen im Gehäuse
 Anzahl der Ventile (je Zyl.) Einlaß: 1/Auslaß: 1
 Anordnung der Ventile hängend/senkrecht
 Einlaßventil öffnet bei 22° vor OT
 Einlaßventil schließt bei 58° nach UT
 Auslaßventil öffnet bei 56° vor UT
 Auslaßventil schließt bei 26° nach OT
 Ventilspiel (kalt) Einlaß 0,2 mm/Auslaß 0,25 mm
 Ventilsteuerung erfolgt über Stößel/Stoßstange/Kipphebel
 Nockenwelle im Kurbelgehäuse/4 Gleitlager
 Nockenwellen-Antrieb Zahnräder/schrägverzahnt
 Saugrohrausführung v. ob. durch Zylinderkopphaube
 Reglerausführung Fliehkraftregler
 Glühkerze Bosch KE/GA 1/8/Beru 214 Ge
 Glühkerze-Heizleistung 36 W
 Anlasser Bosch BNG 4/12 CR 201
 Anlasser-Ausführung Schubanker-Anlasser
 Anlasser-Spannung 12 V
 Übersetzung
 Antriebsritzel/Schwungrad i = 14
 Anlasser-Betätigung elektromagnetisch
 Lichtmaschine Bosch LJ/GJM 160/12-1600 R 1
 Lichtmaschine-Spannung 12 V
 Lichtmaschine-Leistung 160 W
 Ladebeginn bei 750 U/min der KW
 Art der Regelung Knickregler RS/JA 160/12/1
 Antrieb der Lichtmaschine Keilriemen/einfach
 Übersetzungsverhältnis
 KW/Lichtmaschinenwelle i = 1,62
 Lichtmaschine-Befestigung Schwenkarm
 Batterie 12 V/2 Stück/an Stirnwand
 unter Motorhaube/je 84 Ah

Ersatz für Ausgabe Oktober 1956

Kraftübertragung

Kupplung	Fichtel & Sachs/H 32	Schaltungsart	Kugelschaltung/unmittelbar
Kupplungs-Art	Reibungsk./Einscheiben/trocken	Getr.-Geh.-Ölfüllmenge	3 l
Schaltgetriebe	Daimler-Benz	Kraftübertragungselement	3 Gelenkwellen
Schaltgetriebe-Art	mechanisches Stufengetriebe, auf Wunsch Synchrongetriebe	Ausgleichgetriebe	Kegelradgetriebe
Schaltgetriebe-Anordnung	mit Motor verblockt	Antrieb der Halbachsen	Spiral-Kegelräder
Anzahl der Gänge	5 V/1 R	Verteilergetriebe	Straße $i = 1,05$ /Gelände $i = 1,6$
Übersetzungen ¹⁾	$i = 7,37/4,23/2,49/1,56/1,0$	Treibende Räder	Vorder- und Hinterräder
Geräuscharme Gänge	4 (mit Klauenschaltung) ¹⁾	Übersetzung	Verteiler-Getr./Hinterräder $i = 5,72$ (auf Wunsch 6,83)
Synchronisierte Gänge	—	Schubübertragung	Federn
Schalthebel-Anordnung	neben Fahrersitz		

¹⁾ (auf Wunsch b. Synchrongetr. $i = 8,02/4,785/2,736/1,663/1$ 8,29) (auf Wunsch: b. Synchrongetr. 1.–5. Gang) (auf Wunsch: 1.–5. Gang vollsynchronisiert)

Fahrwerk

Räder und Bereifung, Lenkung

Räderart	Scheibenrad/Stahl	Stoßdämpfer	vorn/Hebeistoßdämpfer
Anzahl der Räder	4 (Zwillingsräder = 1 Rad)	Radsturz	1°
Anzahl der Reifen	vorn 2/hinten 4	Spreizung	9° 30'
Reifengröße	8,25–20 Gelände	Vorspur	6 mm
Reifenluftdruck, vorn/hinten	3,75/4,75 atü	Nachlauf	1° 52'
Felgenart	Schrägschulterfelge/geteilt	Art der Lenkung	Daimler-Benz Kugelumlauflenkung
Felgenreihe	6,5–20	Lenkübersetzung	$i = 29,7$
Radaufhängung, vorn u. hinten	Starrachse	Größter Radeinschlag	innen 37°/außen 29° 30'
Federung, vorn	2 Halbelliptikfedern	Lenksäulen-Anordnung	links (wahlweise rechts)
Federung, hinten	2 Halbelliptikfedern/2 Zusatzfedern/progressiv wirkend	Spurstange	ungeteilt

Bremsen

Bremsanlage	Teves (Bosch) u. Daimler-Benz	Wirksame Gesamtbremsfläche	2015 cm ²
Wirkungsweise der Fußbremse	hydraulisch/auf 4 Räder/Innenbacken (auf Wunsch mit Druckluftbremshilfe)	Bremskraft-Übertragung	hydraulisch
		Bremsstrommel-Ø	vorn und hinten 400 mm
		Wirkungsweise d. Handbremse	mech./a. Hinterräd./Innenbacken

Allgemeine Daten des Fahrgestells	Ausführung			
	LA 311/36		LA 311/42	
	hydraulische Bremsen	hydraul. mit Drucklufthilfe	hydraulische Bremsen	hydraul. mit Drucklufthilfe
Radstand	3600	3600	4200	4200
Spurweite, vorn	1820	1820	1820	1820
Spurweite, hinten	1700	1700	1700	1700
Fahrgestellgewicht	2690	2750	2760	2820
Achsl. aus Fahrgestellgew., vorn/hinten	1685/1005	1725/1025	1735/1025	1775/1045
Fahrgestelltragfähigkeit	4410	4350	4340	4280
Bodenfreiheit	235	235	235	235
Kleinster Spurbereich-Ø	15,7	15,7	17,7	17,7

Rahmenausführung	offene [-Längsträger	Fahrgestell-Schmiersystem	Einzelschmierung
Anhängerkupplung	auf Wunsch, nur in Verbindung mit der Druckluftbremshilfe	Lastzugbremsventil	Voreinstellg. f. Anhängerbr.

Allgemeines

	Ausführung		Ausführung	
	LA 311/36	LA 311/42	LA 311/36	LA 311/42
Achslasten und Gewichte				
Zulässige Achslast, vorn	kg 2400	2400	1215	1215
Zulässige Achslast, hinten	kg 5600	5600	1545	1945
Zulässiges Gesamtgewicht	kg 7100	7100		
Leergewicht	kg 3450 ²⁾	3550 ²⁾	1170	1570
Nutzlast	kg 3650	3550	16,5	18,5
Brutto-Anhängelast, gebr. ²⁾	kg 7100	7100		
Maße				
Länge über alles	mm 6360	7360	3500	4500
Breite über alles	mm 2300	2300	2100	2100
Höhe über alles	mm 2420	2420	500	500

²⁾ Nur für Fahrzeuge mit Druckluftbremshilfe

²⁾ Mehrgewicht für Synchrongetriebe: 30 kg

Sonstige Daten

Höchstgeschwindigkeit	86 km/h
Kraftstoffverbr. nach DIN 70030	15,9 l/100 km
Ölverbrauch	0,2 l/100 km
Spezifische Motordrehzahl	2038/3106*

* bei Geländegang

Laut VDA Revers techn. Daten entsprechend DIN 70020 und DIN 70030

Zubehör

Scheinwerfer	35 W/200 mm Ø Lichtaustritt
Standlicht	im Scheinwerfer eingebaut
Abblenden	Fußschalter
Fahrtrichtungs-Anzeiger	Blinker vorn und hinten
Öldruckanzeiger	Zeiger-Meßgerät
Ladestromanzeiger	Kontroll-Leuchte
Geschwindigkeitsmesser	0 bis 100 km/h Meßbereich