

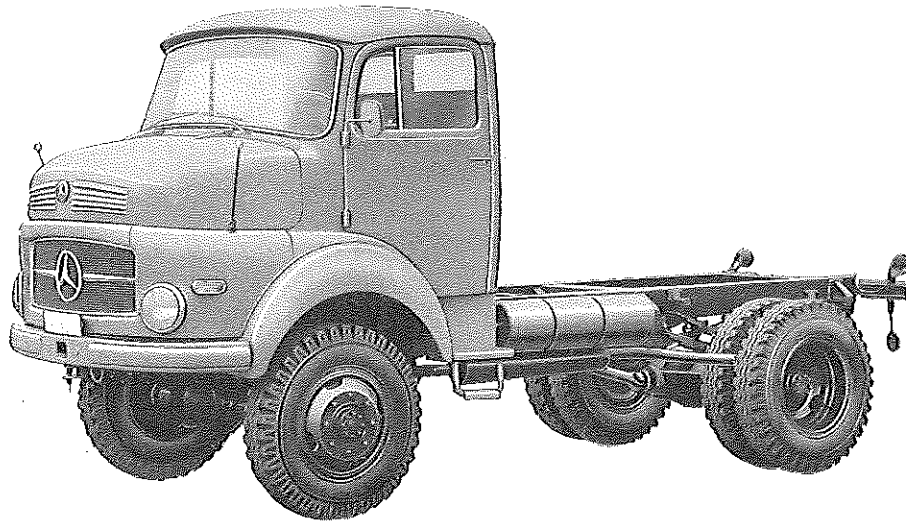
DAIMLER-BENZ AG.
Werk Mannheim

TYP LAS 322

Gruppe **15**

Daimler-Benz

1050a



Diesel-Motor · 6 Zylinder · 4-Takt · 110 PS bei 3000 U/min

Auflagelast: max. 7070 kg

Motor

Hersteller und Typ	Daimler-Benz, OM 321
Einspritzverfahren	indirekte Einspritzung
Verbrennungsraum	unterteilt/Vorkammer
Höchstes Drehmoment	30,5 mkg bei 1600 U/min
Größte Nutzleistung	110 PS bei 3000 U/min (120 gr. HP nach SAE)
Hubraumleistung	21,6 PS/l
Mittl. Arbeitsdruck	7,5 kg/cm ²
Mittl. Kolbengeschwindigkeit	12 m/sek
Verdichtungsverhältnis	20,8
Kurbelverhältnis	3,83
Lage im Fahrzeug	vorn
Aufhängung	4 Punkt/in Gummi pendelnd
Schmiersystem	Druckumlaufschmierung
Kühlung	Wasser/Thermostat geregelt
Gewicht	385 kg
Zylinder-Anzahl	6
Zylinder-Anordnung	stehend/in Reihe
Zylinder-Gußform	Block/ mit Kurbelgeh. vergossen
Zylinder-Werkstoff	Grauguß mit Chrom legiert
Zylinder-Bohrung	95 mm
Kolbenhub	120 mm
Gesamthubraum	5103 cm ³
Zylinderkopf	Grauguß/chromlegiert/Block
Laufbuchsen	keine

Triebwerk

Ventilsitzringe	keine
Abdichtung/Zyl./Zyl.-Kopf	Asbest-Dichtung
Kolbenhersteller	Mahle
Kolbenwerkstoff	Leichtmetall/geschmiedet
Kolbenringe	4 Verdichtungsringe / 2 Öl-abstreifringe
Pleuel	I-Querschnitt/schräg geteilt
Pleuellager	(Dreistofflager) mit Stahlstützschalen
Kurbelwelle	geschmiedet/sämtl. Lagerstellen gehärtet/7 Gleitlager/ Gegen-gewichte/Schwingungs-dämpfer
Kurbelgehäuse	Grauguß/geteilt
Schmieröleleitungen	Bohrungen im Gehäuse
Anzahl der Ventile (je Zyl.)	1 Einlaß/1 Auslaß
Anordnung der Ventile	hängend/senkrecht
Einlaßventil öffnet bei	29° vor OT
Einlaßventil schließt bei	55,9° nach UT
Auslaßventil öffnet bei	57,4° vor UT
Auslaßventil schließt bei	24,3° nach OT
Ventilspiel (kalt)	Einlaß 0,2/Auslaß 0,25 mm
Ventilsteuerung erfolgt über	Stößel/Stößstange/Kipphebel
Nockenwelle	im Kurbelgehäuse/4 Gleitlager
Nockenwellen-Antrieb	Zahnräder schrägverzahnt
Saugrohrausführung	von oben durch Zylinderkopf-haube

Motor-Zubehör

Kraftstoffförderung	Kolbenpumpe zusammen mit Einspritzpumpe
Kraftstofftank-Füllmenge	100 l
Kraftstoff-Filter	Filzrohrfilter
Ölpumpe	Zahnradpumpe
Ölwannen-Füllmenge	7 bis 9 l
Ölfilter	Hauptstromfilter
Luftreiniger	Ölbad-Luftfilter
Kühlwasser-Förderung	Zentrifugalpumpe
Zylinderkühlung	auf ganzer Länge der Laufbahn
Kühlsystem-Fassungsvermögen	24 l
Kühlerbauart	Röhrenkühler
Kühlerwärme-Abführung	Ventilator mit saugseitiger Luft-filterung
Einspritzpumpe	PES 6 A 70 B 410 RS 64/7
Einspritzdüse	Bosch DNO SD 211
Einspritzdruck	135 atü
Zündfolge	1-5-3-6-2-4
Reglerausführung	Fliehkraftregler

Glühkerze	Bosch KE/GA 1/8 Beru 214 GE
Glühkerze-Heizleistung	36 W
Anlasser	Bosch BNG 4/12 CR 201
Anlasser-Ausführung	Schubankeranlasser
Anlasser-Spannung	12 V
Übersetzung	Antriebsritzel/Schwungrad .. i = 13,9
Anlasser-Betätigung	elektromagnetisch
Lichtmaschine	Bosch LJ/GG 240/12-2400 R 10
Lichtmaschine-Spannung	12 V
Lichtmaschine-Leistung	240 W
Ladebeginn	bei 750 U/min der KW
Antrieb der Lichtmaschine	Keilriemen/einfach
Übersetzungsverhältnis	KW/Lichtmaschinenwelle .. i = 1,62
Lichtmaschine-Befestigung	Schwenkarm
Spannung der Batterie	12 V
Batterie	1 Stück 135 Ah

Kraftübertragung

Kupplung Fichtel & Sachs/H 32
 Kupplungsart Reibungskupplung/Einscheiben/
 trocken
 Schaltgetriebe..... Daimler-Benz
 Schaltgetriebe-Art mech. Stufengetriebe
 Schaltgetriebe-Anordnung mit Motor verblockt
 Anzahl der Gänge..... 5 V/1 R
 Übersetzungen $i = 8,98/4,785/2,736/1,663/1/8,29$
 Geräuscharme Gänge 1. bis 5. Gang
 Synchronisierte Gänge 1. bis 5. Gang
 Schallhebel-Anordnung neben Fahrersitz
 Schaltungsart Kugelschaltung/unmittelbar

Getr.-Geh.-Ölfüllmenge 3,7 l
 Kraftübertragungselement 3 Gelenkwellen
 Ausgleichgetriebe Kegelradgetriebe
 Antrieb der Halbachsen..... Hypoidräder
 Treibende Räder Hinterräder;
 im Geländegang..... Vorder- und Hinterräder
 Übersetzung
 Schaltgetriebe/Hinterräder $i = 6,857$
 Schaltgetriebe/Vorderräder $i = 7$
 Verteilergetriebe $i = 1,05$ (Straße)/1,6 (Gelände)
 mit Freilauf
 Schubübertragung Hinterfedern

Räder, Bereifung, Lenkung

Räderart Scheibenräder/Stahl
 Anzahl der Räder 4
 (Zwillingsräder = 1 Rad)
 Anzahl der Reifen, vorn/hinten .2/4
 Reifengröße, vorn u. hinten ... 8,25-20 eHD Super (Gelände)
 Reifenluftdruck, vorn u. hinten .6,0/6,25 atü
 Felgenart Schrägschulterfelge/geteilt
 Felgengröße 6,5-20
 Radaufhängung, vorn..... Starrachse
 Radaufhängung, hinten Starrachse
 Federung, vorn..... 2 Halbelliptikfedern
 Federung, hinten 2 Halbelliptikfedern/progressiv
 wirkend

Stoßdämpfer, vorn..... Teleskopstoßdämpfer
 Radsturz 1°
 Spreizung 9° 30'
 Vorspur 1-3 mm
 Nachlauf 3°
 Art der Lenkung Daimler-Benz Kugelumlauflenkung
 Lenkübersetzung $i = 34,2$
 Größter Radeinschlag..... innen 37°/außen 29° 30'
 Lenksäulen-Anordnung links (wahlweise rechts)
 Spurstange ungeteilt

Bremsen

Bremsanlage Teves/Bosch/Daimler-Benz
 Wirkungsweise der Fußbremse hydr./mit Einkammer-Druckluft-
 bremsen/4 Räder/Innenbacken
 Wirksame Gesamtbremsfläche .2200 cm²

Bremskraftübertragung hydraulisch
 Bremstrommel-Ø vorn 400/hinten 408 mm
 Wirkungsweise d. Handbremse mechanisch/auf Hinterräder/
 Innenbacken

Allgemeine Daten des Fahrgestells

	Ausführung	
	LAS 322/32	LAS 322/36
Radstand mm	3200	3600
Spurweite, vorn mm	1820	1820
Spurweite, hinten mm	1725	1725
Bodenfreiheit mm	255	255
Kleinster Spurbereich-Ø m	13,6	14,9
Fahrgestell-Gewicht..... kg	3130	3185
Fahrgestell-Tragfähigkeit .. kg einschl. Sattel	7370	7315

Rahmenausführung offene [-Längsträger
 Fahrgestell-Schmiersystem Einzelschmierung
 Aufliegerbremsventil Vorelleneinstellung für Auflieger-
 bremsen

Allgemeines

Achslasten und Gewichte

	Ausführung	
	LAS 322/32	LAS 322/36
Zulässige Achslast, vorn... kg	3500	3500
Zulässige Achslast, hinten .. kg	7200	7200
Zulässiges Gesamtgewicht.. kg	10500	10500
Leergewicht ohne Sattel ... kg	3430	3485
Achslast aus Fahrgestellgewicht vorn kg	1965	2000
hinten kg	1165	1185
Zulässiges Lastzuggewicht . kg	18300	18300
Auflagebelast einschl. Sattel bei Sattellage vor Hinterachse	500 mm/7070 kg	540 mm/7015 kg

Sonstige Daten

Höchstgeschwindigkeit 72 km/h
 Kraftstoffverbrauch nach
 DIN 70030 je nach Auflieger
 Ölverbrauch 0,25 l/100 km
 Zahl der Sitzplätze 3

Maße

	Ausführung	
	LAS 322/32	LAS 322/36
Länge über alles mm	5405	5805
Breite über alles (einschl. Rückspiegel) ... mm	2340	2340
Höhe über alles unbelastet mm	2560	2560
Überhang, vorn mm	1070	1070
Überhang, hinten mm	1135	1135
Wendekreis-Ø m	14,6	15,9

Zubehör

Scheinwerfer..... 35 W/200 mm Ø Lichtaustritt/
 eingebaut
 Standlicht..... im Scheinwerfer eingebaut
 Abblenden..... Fußschalter
 Fahrtrichtungsanzeiger Blinkleuchten vorn und hinten
 Öldruckanzeiger Zeiger-Meßgerät
 Ladestromanzeiger Kontroll-Leuchte
 Geschwindigkeitsmesser 0 bis 100 km/h Meßbereich

Laut VDA-Revers technische Daten entsprechend DIN 70020 und DIN 70030