

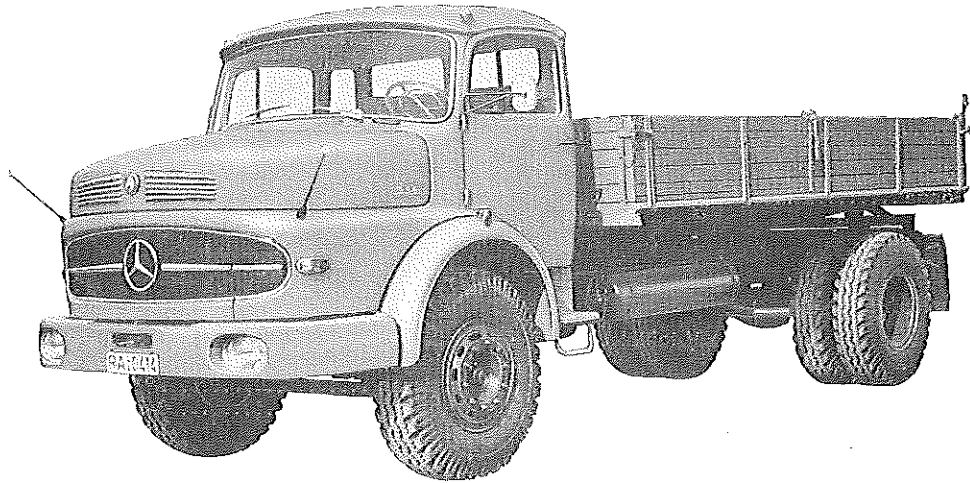
**DAIMLER-BENZ AG.**  
Werk Gaggenau

**TYP LK 1620**

Gruppe **14**

Daimler-Benz

1600



**Diesel-Motor · 6 Zylinder · 4-Takt · 210 PS bei 2200 U/min**

**Nutzlast: 8,9 t**

## Triebwerk

### Motor

Hersteller und Typ	Daimler-Benz OM 346 I
Einspritzverfahren	} Diesel Direkteinspritzung in Kolbenmulde
Verbrennungsraum	
Höchstes Drehmoment	74 mkg bei 1300 U/min
Größte Nutzleistung	210 PS bei 2200 U/min
Hubraumleistung	19,72 PS/l
Mittl. Arbeitsdruck	8,4 kg/cm <sup>2</sup>
Mittl. Kolbengeschwindigkeit	10,3 m/s
Verdichtungsverhältnis	17,0:1
Kurbelverhältnis	4,14
Lage im Fahrzeug	vorne
Aufhängung	4-Punkt in Gummi pendelnd
Schmiersystem	Druckumlaufschmierung mit temperaturregelndem Wärmetauscher
Kühlung	Wasser/durch Thermostat geregelt
Gewicht	810 kg
Zylinderzahl	6
Zylinderanordnung	stehend/in Reihe
Zylindergußform	Block/mit Kurbelgehäuse vergossen
Zylinderwerkstoff	Grauguß
Zylinderbohrung	128 mm
Kolbenhub	140 mm
Gesamthubraum	10,81 cm <sup>3</sup>

### Motor-Zubehör

Kraftstoffförderung	Bosch-Förderpumpe
Kraftstofftank-Füllmenge	140 l
Kraftstofffilter	Filzrohr und Papierfilter
Ölpumpe	Zahnradpumpe
Ölwannen-Füllmenge	12/9 l
Ölfilter	Hauptstrom u. Nebenstrom
Luftreiniger	Ölbadfilter Mann u. Hummel
Kühlwasser-Förderung	Kreiselpumpe
Zylinderkühlung	auf ganzer Länge
Kühlsystem-Fassungsvermögen	41 l
Kühlerbauart	Röhrenkühler
Kühlerwärme-Abführung	Ventilator
Einspritzpumpe	Bosch PE 6 P 100/72 RS 4
Einspritzdüse	Bosch DLLA 150 S 187
Einspritzdruck	175 atü
Förderbeginn	18° vor OT mit Spritzversteller
Zündfolge	1-5-3-6-2-4
Reglerausführung	Bosch Fliehkraftregler
Anlasser	Bosch AL/FKB 6/24 AR 1 „SR“

Zylinderkopf	6 Einzelköpfe abnehmbar
Abdichtung Zylinder/Zylinderkopf	Asbest
Laufbuchsen	keine
Ventilsitzringe	keine
Kolbenhersteller	Mahle
Kolbenwerkstoff	Leichtmetall geschmiedet
Kolbenringe	4 Verdichtungs-/2 Öl abstreifringe
Pleuel	Doppel-T-Schaftquerschnitt
Pleuellager	Gleitlager/Mehrstoff
Kurbelwelle	7 Dreistofflager mit Stahlstützschalen
Kurbelgehäuse	zus. mit Zylinder gegossen
Schmieröl-Leitungen	Bohrungen im Kurbelgehäuse (bei 4-Takt-Motor)
Anzahl der Ventile je Zylinder	4/2 Einlaß; 2 Auslaß
Anordnung der Ventile	hängend
Einlaßventil öffnet bei	31° vor OT
Einlaßventil schließt bei	60° nach UT
Auslaßventil öffnet bei	65° vor UT
Auslaßventil schließt bei	28° nach OT
Ventilspiel (kalt)	Einlaß 0,25 mm/Auslaß 0,35 mm
Ventilsteuerung erfolgt über	Stößel/Stößstange/Kipphebel
Nockenwelle	im Kurbelgehäuse/7 Gleitlager
Nockenwellen-Antrieb	Schrägverzahnte Stirnräder

Anlasser-Ausführung	Schubanker
Anlasser-Spannung	24 V
Übersetzungen	
Antriebsritzel/Schwungrad	i = 17,1:1
Anlasserbetätigung	elektromagnetisch/12-1400 AR35
Lichtmaschine	Bosch LJ/GK 300/24-1300 AR 35
Lichtmaschine-Spannung	12 V
Lichtmaschine-Leistung	300 W
Ladebeginn bei	960 U/min der Kurbelwelle
Antrieb der Lichtmaschine	2 Keilriemen 12,5/1475 (Abmessungen des Keilriemens) DIN 7753
Antrieb des Luftpressers	1 Keilriemen 12,5/1600 (Abmessung des Keilriemens) DIN 7753
Übersetzungsverhältnis	
Kurbelwelle/Lichtm.-Welle	i = 1,62
Lichtmaschine-Befestigung	Schwenkarm
Spannung der Batterie	12 V
Batterie	2 Stück, je 105 Ah.

**Kraftübertragung**

Kupplung	Fichtel & Sachs/GF 70 KR/BH
Kupplungs-Art	Reibungskupplung/Einscheiben/ trocken
Schaltgetriebe	ZF-AK 6-70/legend/mit Außen- antrieb für Klipper-Ölpumpe i = 1,94 (entspricht 0,515- facher Motordrehzahl)
Schaltgetriebe-Art	mech. Stufengetriebe
Schaltgetriebe-Anordnung	mit Motor verblockt
Anzahl der Gänge	6 V; 1 R
Übersetzungen	i = 6,63/3,88/2,43/1,55/1/0,71/ 5,66
Geräuscharme Gänge	2. bis einschl. 6.
Synchronisierte Gänge	keine

Schnellgang-Anordnung	6. Gang als S-Gang ausgelegt
Schalthebel-Anordnung	rechts neben Fahrer
Schaltungsart	Kugelschaltung/unmittelbar
Getr.-Geh.-Ölfüllmenge	10 l
Kraftübertragungselement	Gelenkwelle/zweitellig
Treibende Räder	Hinterräder
Ausgleichgetriebe	Kegelradgetriebe
Ausgl.-Getr.-Ölfüllmenge	6 l (Neufüllung)
Antrieb der Halbachsen	Spiralkegelräder/ Stirnrad-Nabenantrieb
Übersetzung	
Schaltgetriebe/Hinterräder	i = 7,35 (8,38 u. 9,63)
Schubübertragung	Hinterfedern

**Fahrwerk****Räder und Bereifung, Lenkung**

Räderart	Scheibenrad/Stahlblech
Anzahl der Räder	4 (Zwillingsräder = 1 Rad)
Anzahl der Reifen	vorn 2/hinten 4
Reifengröße	12,00-20 verstärkt
Reifenluftdruck, vorn u. hinten	6,5/5,75 atü
Felgenart	Schrägschulter
Felgengröße, vorn u. hinten	8,5-20
Radaufhängung, vorn	Starrachse
Radaufhängung, hinten	Starrachse
Federung, vorn	Blatt-(Halb-)Federn/längs
Federung, hinten	Blatt-(Halb-)Federn/längs/Zu- satz-Federn/Progr. Wirkung

Stoßdämpfer	vorn 2 hydraul. Teleskop
Radsturz	1°
Spreizung	7°
Vorspur	0-3 mm (unbel., gemessen an den Felgenhörnern)
Nachlauf	2° 30'
Art der Lenkung	ZF-Spindel-Hydro- Lenkung/Baumuster 74 Typ25
Lenkübersetzung	i = 20 (im Lenkgetriebe)
Größter Radeinschlag	innen 41°/außen 33° 33'
Lenksäulen-Anordnung	links
Spurstange	ungeteilt
Kleinster Spurkreis- $\varnothing$	ca. 16,9 m

**Bremsen**

Bremsanlage	Westinghouse/Daimler-Benz
Wirkungsw. d. Fußbremse	Druckluft/4 Räder/Innenbacken
Wirksame Gesamtbremsfläche	3390 cm <sup>2</sup>
Bremskraft-Übertragung	Druckluft

Bremstrommel- $\varnothing$	440 mm vorn u. hinten
Wirkungsweise d. Handbremse	mech./Ratsche/Hinterräder/ Innenbacken
3. Bremse	druckluftbetätigte Motorbremse

**Allgemeine Daten des Fahrgestells**

Radstand	4600 mm
Spurweite, vorn	1900 mm
Spurweite, hinten	1765 mm
Bodenfreiheit	ca. 360 mm
Bauchfreiheit	ca. 175 mm
Fahrgestellgewicht	5060 kg
Fahrgestelltragfähigkeit	10940 kg
Achslast aus Fahrgestellgewicht	ca. 3090 kg vorn/1970 kg hinten

Rahmenausführung	Leiterrahmen/Längsträger (U-Profil) mit Querträgern vernietet
Schmiersystem	Einzel schmierung
Anhängerkupplung	Bolzenkupplung
Anhängerbremansschluß	ja/Voreileinstellung für Anhängerbremse

**Allgemeines****Achslasten und Gewichte**

Zulässige Achslast, vorn	6000 kg
Zulässige Achslast, hinten	10000 kg
Zulässiges Gesamtgewicht	16000 kg
Leergewicht	7100 kg
Nutzlast max	8900 kg
Brutto-Anhängelast	
gebremst/ungebremst	16000/1500 kg

**Maße**

Länge über alles	ca. 7220 mm
Breite über alles	ca. 2500 mm
Höhe über alles	ca. 2590 mm (über Fhs., unbel.)
Überhang, vorn	1400 mm
Überhang, hinten	ca. 1220 mm
Kleinster Wendekreis- $\varnothing$	ca. 18,3 m
Innenmaße des Laderaumes	
Länge	4400 mm
Breite	2300 mm
Höhe	500 mm
Pritschenhöhe belad./unbel.	1305/1445 mm

**Sonstige Daten**

Höchstgeschwindigkeit	85,5 km/h
Kraftstoffverbrauch	
nach DIN 70030	18,8 l/100 km
Ölverbrauch	0,3 l/100 km

**Zubehör**

Scheinwerfer	45/40/285 x 154 mm oval
Abblenden	Fußschalter
Standlicht	im Scheinwerfer
Fahrtrichtungs-Anzeiger	Blinkanlage
Öldruckanzeiger	Zeiger-Meßgerät
Ladestromanzeiger	Anzeigeleuchte
Geschwindigkeitssmesser	(Tachograph) 0 bis 90 km/h Meßbereich

Laut VDA-Revers technische Daten entsprechend DIN 70020 und DIN 70030