

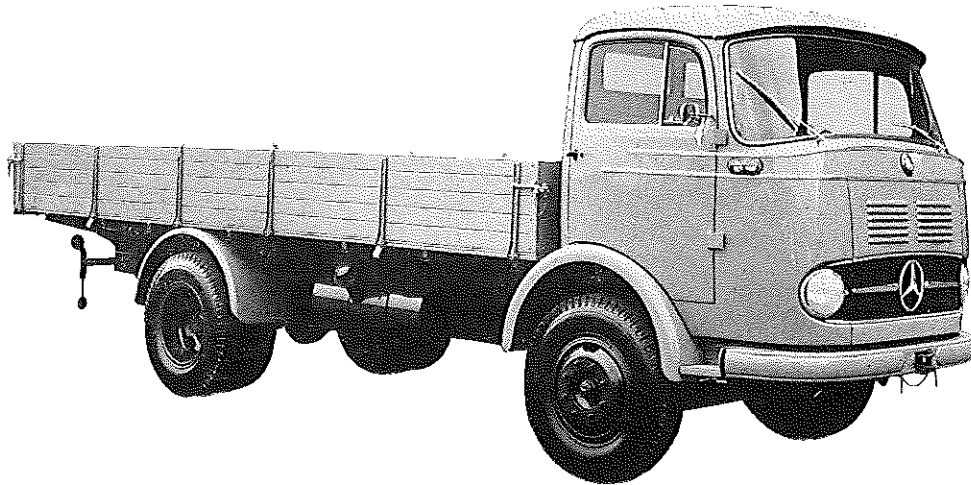
DAIMLER-BENZ AG.
Werk Mannheim

TYP LP 321

Gruppe **14**

Daimler-Benz

925 b



Diesel-Motor · 6-Zylinder · 4-Takt · 110 PS bei 3000 U/min

Nutzlast: max. 6335 kg

Triebwerk

Motor

Hersteller und Typ	Daimler-Benz OM 321
Einspritzverfahren	indirekte Einspritzung
Verbrennungsraum	unterteilt/Vorkammer
Höchstes Drehmoment	30,5 mkg bei 1600 U/min
Größte Nutzleistung	110 PS bei 3000 U/min (120 gr. HP nach SAE)
Hubraumleistung	21,6 PS/l
Mittl. Arbeitsdruck	7,5 kg/cm ²
Mittl. Kolbenschwwindigkeit	12 m/sek
Verdichtungsverhältnis	21
Kurbelverhältnis	3,83
Lage im Fahrzeug	vorn
Aufhängung	4-Punkt/im Gummi pendelnd
Schmiersystem	Druckumlaufschmierung m. Öltemperaturregler
Kühlung	Wasser/Thermostat geregelt
Gewicht	385 kg
Zylinderanzahl	6
Zylinderanordnung	stehend in Reihe
Zylindergußform	Block m. Kurbelgehäuse vergossen
Zylinderwerkstoff	Grauguß
Zylinderbohrung	95 mm
Kolbenhub	120 mm
Gesamthubraum	5103 cm ³
Zylinderkopf	Grauguß nickellegiert/Block
Abdichtung Zyl./Zyl.-Kopf	Asbest-Dichtung

Laufbuchsen	keine
Ventilsitzringe	keine
Kolbenhersteller	Mähle
Kolbenwerkstoff	Leichtmetall geschmiedet
Kolbenringe	4 Verdichtungsringe/2 Ölabschleifringe
Pleuel	Querschnitt/schräg geteilt
Pleuellager	(Dreistofflager) mit Stahlstützschalen
Kurbelwelle	geschmiedet/sämtl. Lagerstellen gehärtet/7 Gleitlager/Gegengewichte/Schwingungsdämpf.
Kurbelgehäuse	Grauguß/geteilt
Schmieröleleitungen	Bohrungen im Gehäuse
Anzahl der Ventile	Einlaß: 1/Auslaß: 1
Anordnung der Ventile	hängend/senkrecht
Einlaßventil öffnet bei	22° vor OT
Einlaßventil schließt bei	58° nach UT
Auslaßventil öffnet bei	56° vor UT
Auslaßventil schließt bei	26° nach OT
Ventilspiel (kalt)	Einlaß: 0,2/Auslaß: 0,25
Ventilsteuerung erfolgt über	Stößel/Stoßstange/Kipphebel
Nockenwelle	im Kurbelgehäuse/4 Gleitlager
Nockenwellenantrieb	Zahnräder schrägverzahnt
Saugrohransführung	von oben durch Zylinderkopfschraube

Motor-Zubehör

Kraftstoffförderung	Kolbenpumpe zusammen mit Einspritzpumpe
Kraftstofftankfüllmenge	100 l
Kraftstofffilter	Filzrohrfilter
Ölpumpe	Zahnradpumpe
Ölwannen-Füllmenge	7-9 l
Ölfilter	Hauptstromfilter
Luftreiniger	Papier-Luftfilter
Kühlwasserförderung	Zentrifugalpumpe
Zylinderkühlung	auf ganzer Länge der Laufbahn
Kühlsystem-Fassungsvermögen	21 l
Kühlerbauart	Röhrenkühler
Kühlerwärme-Abführung	Ventilator m. saugseitiger Luftfilterung
Einspritzpumpe	PES 6 A 70 B 410 RS 64/7
Einspritzdüse	Bosch DNO SD 211
Einspritzdruck	135 atü
Zündfolge	1-5-3-6-2-4
Reglerausführung	Verstellregler

Glühkerze	Bosch KE/GA 1/8 Beru 214 Ge
Glühkerze-Heizleistung	36 W
Anlasser	Bosch BNG 4/12 CR 201
Anlasser-Ausführung	Schubankeranlasser
Anlasser-Spannung	12 V
Übersetzung	
Antr.-Ritzel/Schwungrad	i = 14
Anlasserbetätigung	elektromagnetisch
Lichtmaschine	Bosch LJ/GJM 160/12-1600 R 1
Lichtmaschine-Spannung	12 V
Lichtmaschine-Leistung	160 W
Ladebeginn bei	750 U/min d. Kurbelwelle
Art der Regelung	Knickregler
Antrieb der Lichtmaschine	Keilriemen
Übersetzungsverhältnis	
KW/Lichtmaschinenwelle	i = 1,62
Lichtmaschine-Befestigung	Schwenkarm
Spannung der Batterie	12 V
Batterie	1 Stück/je 135 A/h

Kraftübertragung

Kupplung Fichtel & Sachs/H 32
 Kupplungs-Art Reibungskuppl./Einscheiben/
 trocken
 Schaltgetriebe Daimler-Benz
 Schaltgetriebe-Art mechan. Stufengetriebe
 Schaltgetriebe-Anordnung mit Motor verblockt
 Anzahl der Gänge 5 V; 1 R
 Übersetzungen $i = 8,98/4,785/2,736/1,663/1 8,29$
 Geräuscharme Gänge 1.-5. Gang
 Synchronisierte Gänge 1. - 5. Gang

Schalthebel-Anordnung neben Fahrersitz
 Schaltungsart Kugelschaltung/unmittelbar
 Getr.-Geh.-Ölfüllmenge 3,7 l
 Kraftübertragungselement 2teilige Gelenkwelle
 Ausgleichgetriebe Kegelradgetriebe
 Antrieb der Halbachsen Hypoidräder
 Treibende Räder Hinterräder
 Übersetzung
 Schaltgetr./Hinterräder $i = 6,83$
 Schubübertragung Hinterfedern

Fahrwerk

Räder und Bereifung, Lenkung

Räderart Scheibenräder/Stahl
 Anzahl der Räder 4
 (Zwillingsräder = 1 Rad)
 Anzahl der Reifen, vorn/hinten 2/4
 Reifengröße, vorn u. hinten 8,25-20 eHD verstärkt
 Reifenluftdruck, vorn u. hinten 5,75 atü
 Felgenreihe Schrägschulterfelge/geteilt
 Felgenreihe 6,5-20
 Radaufhängung, vorn Starrachse
 Radaufhängung, hinten Starrachse
 Federung, vorn 2 Halbelliptikfedern
 Federung, hinten 2 Halbelliptikfedern/2 Zusatz-
 federn/progressiv wirkend

Stoßdämpfer, vorn Teleskopstoßdämpfer
 Radsturz 1°
 Spreizung 9° 30'
 Vorspur 6 mm
 Nachlauf 3°
 Art der Lenkung Daimler-Benz Kugelumlau-
 lenkung
 Lenkübersetzung $i = 29,7$
 Größter Radeinschlag innen 48°/außen 37° 30'
 Lenksäulenordnung links (wahlweise rechts)
 Spurstange ungeteilt
 Kleinster Spurbereich- \varnothing 11,4/12,4/14,0/15,7 m

Bremsen

Bremsanlage Teves/Bosch/Daimler-Benz
 Wirkungsweise d. Fußbremse hydr./mit Einkammer-Druckluft-
 bremshilfe/4 Räder/Innen-
 backen
 Wirksame Gesamtbremsfläche 2560 cm²

Bremskraft-Übertragung hydraulisch
 Bremsstrommel- \varnothing vorn 408 mm/hinten 408 mm
 Wirkungsweise d. Handbremse mechanisch/auf Hinterräder/
 Innenbacken

Allgemeine Daten des Fahrgestells

	Ausführung			
	LP 321/32	LP 321/36	LP 321/42	LP 321/48
Radstand mm	3200	3600	4200	4830
Spurweite, vorn mm	1940	1940	1940	1940
Spurweite, hinten mm	1725	1725	1725	1725
Fahrgestellgewicht kg	2705	2760	2775	2895
Achslast aus Fahrgestellgewicht, vorn/hinten kg	1670/1035	1640/1120	1695/1080	1710/1185
Fahrgestell-Tragfähigkeit kg	7295	7240	7225	7105
Bodenfreiheit mm	255	255	255	255

Rahmenausführung offene [-Längsträger
 Anhänger-Kupplung auf Wunsch
 Fahrgestell-Schmiersystem Einzelschmierung

Lastzugbremsventil Voreinstellung für Anhänger-
 bremsen

Allgemeines

	Ausführung			
	LP 321/32	LP 321/36	LP 321/42	LP 321/48
Achslasten und Gewichte				
Zulässige Achslast, vorn kg	3300	3300	3300	3300
Zulässige Achslast, hinten kg	6800	6800	6800	6800
Zulässiges Gesamtgewicht kg	10000	10000	10000	10000
Leergewicht kg	3665	3830	} je nach Aufbau	} je nach Aufbau
Nutzlast kg	6335	5855		
Brutto-Anhängelast, gebremst kg	8300	8300	8300	8300
Maße				
Länge über alles mm	6425	7425	} je nach Aufbau	} je nach Aufbau
Breite über alles mm	2500	2500		
Höhe über alles (entlastet) mm	2440	2440	} je nach Aufbau	} je nach Aufbau
Überhang, vorn mm	1360	1360		
Überhang, hinten mm	1865	2465	} je nach Aufbau	} je nach Aufbau
Ausladung der Anhängerkupplung mm	1450	2050		
Wendekreis- \varnothing m	12,6	13,6	15,2	16,9
Innenmaße des Laderaumes				
Länge mm	4500	5500	—	—
Breite mm	2100	2100	—	—
Höhe mm	500	500	—	—
Sonstige Daten				
Höchstgeschwindigkeit km/h	77	77	77	77
Kraftstoffverbrauch nach DIN 70030 l/100 km	14,9	14,9	14,9	14,9
Ölverbrauch l/100 km	0,25	0,25	0,25	0,25
Spezifische Motordrehzahl	—	—	—	—

Zubehör

Scheinwerfer Einbauscheinwerfer
 Standlicht im Scheinwerfer eingebaut
 Abblenden Fußschalter
 Fahrtrichtungs-Anzeiger Blinkleuchten vorn und hinten

Öldruckanzeiger Zeiger-Meßgerät
 Ladestromanzeiger Kontroll-Leuchte
 Geschwindigkeitsmesser 0-100 km/h Meßbereich

Laut VDA-Revers technische Daten entsprechend DIN 70020 und DIN 70030