

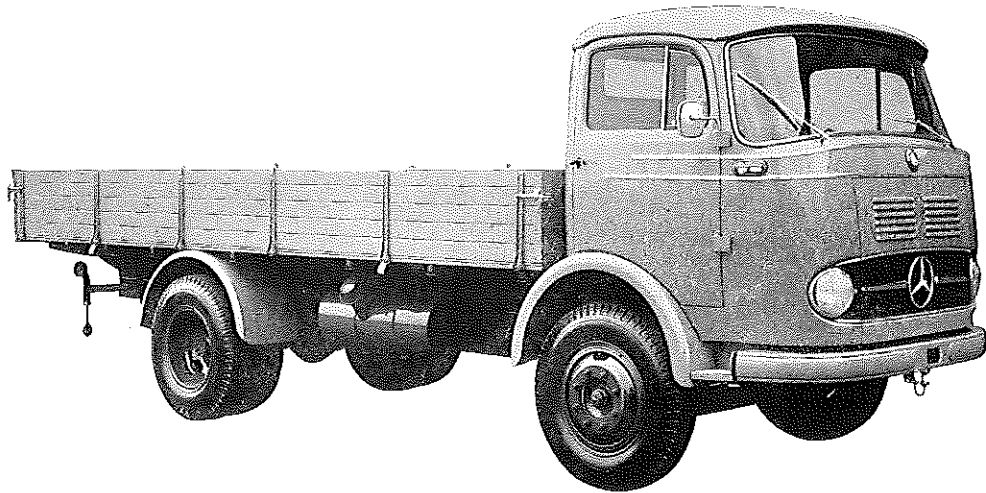
DAIMLER-BENZ AG.
Werk Mannheim

TYP LP 322

Gruppe **14**

Daimler-Benz

1000



Diesel-Motor · 6-Zylinder · 4-Takt · 110 PS bei 3000 U/min

Nutzlast: max. 6800 kg

Triebwerk

Motor

Hersteller und Typ	Daimler-Benz OM 321
Einspritzverfahren	indirekte Einspritzung
Verbrennungsraum	unterteilt/Vorkammer
Höchstes Drehmoment	30,5 mkg bei 1600 U/min
Größte Nutzleistung	110 PS bei 3000 U/min (120 gr. HP nach SAE)
Hubraumleistung	21,6 PS/l
Mittl. Arbeitsdruck	7,5 kg/cm ²
Mittl. Kolbenschwwindigkeit	12 m/sek
Verdichtungsverhältnis	20,8
Kurbelverhältnis	3,83
Lage im Fahrzeug	vorn
Aufhängung	4-Punkt/Im Gummi pendelnd
Schmiersystem	Druckumlaufschmierung m. Öltemperaturregler
Kühlung	Wasser/Thermostat geregelt
Gewicht	385 kg
Zylinderanzahl	6
Zylinderanordnung	stehend in Reihe
Zylinderfußform	Block m. Kurbelgehäuse vergossen
Zylinderwerkstoff	Grauguß mit Chrom legiert
Zylinderbohrung	95 mm
Kolbenhub	120 mm
Gesamthubraum	5103 cm ³
Zylinderkopf	Grauguß chromlegiert/Block
Abdichtung Zyl./Zyl.-Kopf	Asbest-Dichtung

Motor-Zubehör

Kraftstoffförderung	Kolbenpumpe zusammen mit Einspritzpumpe
Kraftstofftankfüllmenge	100 l
Kraftstofffilter	Filzrohrfilter
Ölpumpe	Zahnradpumpe
Ölwannen-Füllmenge	7-9 l
Ölfilter	Hauptstromfilter
Luftreiniger	Luftfilter mit Papiereinsatz
Kühlwasserförderung	Zentrifugalpumpe
Zylinderkühlung	auf ganzer Länge der Laufbahn
Kühlsystem-Fassungsvermögen	21 l
Kühlerbauart	Röhrenkühler
Kühlerwärme-Abführung	Ventilator m. saugseitiger Luftfilterung
Einspritzpumpe	PES 6 A 70 B 410 RS 64/7
Einspritzdüse	Bosch DNO SD 211
Einspritzdruck	135 atü
Zündfolge	1-5-3-6-2-4
Reglerausführung	Verstellregler

Laufbuchsen	keine
Ventilsitzringe	keine
Kolbenhersteller	Mahle
Kolbenwerkstoff	Leichtmetall geschmiedet
Kolbenringe	4 Verdichtungsringe/2 Ölableitföhringe
Pleuel	T Querschnitt/schräg geteilt
Pleuellager	(Dreistofflager) mit Stahlstützschalen
Kurbelwelle	geschmiedet/sämtl. Lagerstellen gehärtet/7 Gleitlager/Gegengewichte/Schwingungsdämpf.
Kurbelgehäuse	Grauguß/geteilt
Schmierölleitungen	Bohrungen im Gehäuse
Anzahl der Ventile	1 Einlaß/ 1 Auslaß
Anordnung der Ventile	hängend/senkrecht
Einlaßventil öffnet bei	22° vor OT
Einlaßventil schließt bei	58° nach UT
Auslaßventil öffnet bei	56° vor UT
Auslaßventil schließt bei	26° nach OT
Ventilspiel (kalt)	Einlaß: 0,2/Auslaß: 0,25
Ventilsteuerung erfolgt über	Stößel/Stoßstange/Kipphebel
Nockenwelle	im Kurbelgehäuse/4 Gleitlager
Nockenwellenantrieb	Zahnräder schrägverzahnt
Saugrohrausführung	von oben durch Zylinderkopfaube

Glühkerze	Bosch KE/GA 1/8 Beru 214 Ge
Glühkerze-Heizleistung	36 W
Anlasser	Bosch BNG 4/12 CR 201
Anlasser-Ausführung	Schubankeranlasser
Anlasser-Spannung	12 V
Übersetzung	Antr.-Ritzel/Schwungrad ... l = 14
Anlasserbetätigung	elektromagnetisch
Lichtmaschine	Bosch LJ/GJM 160/12-1600 R 1
Lichtmaschine-Spannung	12 V
Lichtmaschine-Leistung	160 W
Ladebeginn bei	750 U/min d. Kurbelwelle
Art der Regelung	Knickregler
Antrieb der Lichtmaschine	Keilriemen
Übersetzungsverhältnis	KW/Lichtmaschinenwelle ... l = 1,62
Lichtmaschine-Befestigung	Schwenkarm
Spannung der Batterie	12 V
Batterie	1 Stück/je 135 A/h

Kraftübertragung

- Kupplung Fichtel & Sachs/H 32
- Kupplungs-Art Reibungskuppl./Einscheiben/
trocken
- Schalgetriebe Daimler-Benz
- Schalgetriebe-Art mechan. Stufengetriebe
- Schalgetriebe-Anordnung mit Motor verblockt
- Anzahl der Gänge 5 V; 1 R
- Übersetzungen $i = 8,98/4,785/2,736/1,663/1,8,29$
- Geräuscharme Gänge 1.-5. Gang
- Synchronisierte Gänge 1. - 5. Gang
- Schalthebel-Anordnung neben Fahrersitz
- Schaltungsart Kugelschaltung/unmittelbar
- Getr.-Geh.-Ölfüllmenge 3,7 l
- Kraftübertragungselement 2teilige Gelenkwelle
- Ausgleichgetriebe Kegelradgetriebe
- Antrieb der Halbachsen Hypoidräder
- Treibende Räder Hinterräder
- Übersetzung
Schaltgetr./Hinterräder $i = 6,857$
- Schubübertragung Hinterfedern

Fahrwerk

Räder und Bereifung, Lenkung

- Räderart Scheibenräder/Stahl
- Anzahl der Räder 4
(Zwillingsräder = 1 Rad)
- Anzahl der Reifen, vorn/hinten 2/4
- Reifengröße, vorn u. hinten 8,25-20 eHD Super
- Reifenluftdruck, vorn u. hinten 6,0/6,25 atü
- Felgenart Schrägschulterfelge/geteilt
- Felgenreife 6,5-20
- Radaufhängung, vorn Starrachse
- Radaufhängung, hinten Starrachse
- Federung, vorn 2 Halbelliptikfedern
- Federung, hinten 2 Halbelliptikfedern/2 Zusatz-
federn/progressiv wirkend
- Stoßdämpfer, vorn Teleskopstoßdämpfer
- Radsturz 1°
- Spreizung 9° 30'
- Vorspur 6 mm
- Nachlauf 3°
- Art der Lenkung Daimler-Benz Kugelumlauflenkung
- Lenkübersetzung $i = 29,7$
- Größter Radeinschlag innen 48°/außen 37° 30'
- Lenksäulenordnung links (wahlweise rechts)
- Spurstange ungeteilt
- Kleinster Spurbereich- \varnothing 11,4/12,4/14,0/15,7 m

Bremsen

- Bremsanlage Teves/Bosch/Daimler-Benz
- Wirkungsweise d. Fußbremse hydr./mit Einkammer-Druckluft-
bremshilfe/4 Räder/Innen-
backen
- Wirksame Gesamtbremsfläche 2560 cm²
- Bremskraft-Übertragung hydraulisch
- Bremstrommel- \varnothing vorn 408 mm/hinten 408 mm
- Wirkungsweise d. Handbremse mechanisch/auf Hinterräder/
Innenbacken

Allgemeine Daten des Fahrgestells

		Ausführung			
		LP 322/32	LP 322/36	LP 322/42	LP 322/48
Radstand	mm	3200	3600	4200	4830
Spurweite, vorn	mm	1940	1940	1940	1940
Spurweite, hinten	mm	1725	1725	1725	1725
Fahrgestellgewicht	kg	2735	2790	2805	2925
Achslast aus Fahrgestellgewicht, vorn/hinten	kg	1680/1055	1650/1140	1705/1100	1720/1205
Fahrgestell-Tragfähigkeit	kg	7765	7710	7695	7575
Bodenfreiheit	mm	255	255	255	255

- Rahmenausführung offene [-Längsträger
- Anhänger-Kupplung auf Wunsch
- Fahrgestell-Schmiersystem Einzelschmierung
- Lastzugbremsventil Voreileinstellung für Anhänger-
bremse

Allgemeines

		Ausführung			
		LP 322/32	LP 322/36	LP 322/42	LP 322/48
Achslasten und Gewichte					
Zulässige Achslast, vorn	kg	3400	3400	3400	3400
Zulässige Achslast, hinten	kg	7200	7200	7200	7200
Zulässiges Gesamtgewicht	kg	10500	10520	10500	10520
Leergewicht	kg	3700	3865	3980	} je nach Aufbau
Nutzlast	kg	6500	6275	6510	
Brutto-Anhängelast, gebremst	kg	7800	7800	7800	7800
Maße					
Länge über alles	mm	6310	7310	8060	} je nach Aufbau
Breite über alles (einschl. Rückspiegel)	mm	2500	2500	2500	
Höhe über alles (entlastet)	mm	2440	2440	2440	
Überhang, vorn	mm	1300	1300	1300	} je nach Aufbau
Überhang, hinten	mm	1810	2410	2560	
Achslast der Anhängerkupplung	mm	1450	2050	2200	} je nach Aufbau
Wendekreis- \varnothing	m	12,6	13,6	15,2	
Innenmaße des Laderaumes					
Länge	mm	4500	5500	6250	—
Breite	mm	2100	2100	2100	—
Höhe	mm	500	500	500	—
Sonstige Daten					
Höchstgeschwindigkeit	km/h	77	77	77	77
Kraftstoffverbrauch nach DIN 70030	l/100 km	15,2	15,2	15,2	15,2
Ölverbrauch	l/100 km	0,25	0,25	0,25	0,25
Spezifische Motordrehzahl		—	—	—	—

Zubehör

- Scheinwerfer Einbauscheinwerfer
- Standlicht im Scheinwerfer eingebaut
- Abblenden Fußbumschalter
- Fahrtrichtungs-Anzeiger Blinkleuchten vorn und hinten
- Öldruckanzeiger Zeiger-Meßgerät
- Ladestromanzeiger Kontroll-Leuchte
- Geschwindigkeitsmesser 0-100 km/h Meßbereich

Laut VDA-Revers technische Daten entsprechend DIN 70020 und DIN 70030