

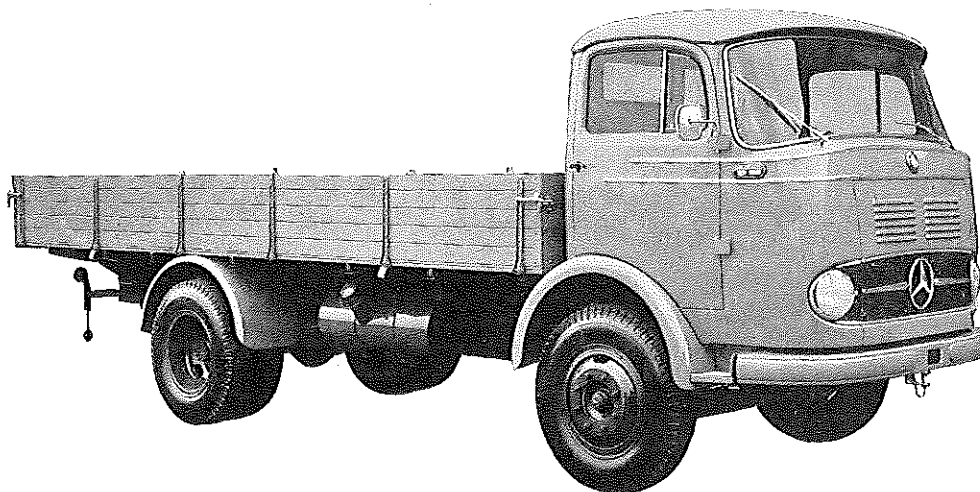
DAIMLER-BENZ AG.
Werk Mannheim

TYP LP 322

Gruppe **14**

Daimler-Benz

1000



Diesel-Motor · 6 Zylinder · 4-Takt · 110 PS bei 3000 U/min

Nutzlast: max. 6800 kg

Triebwerk

Motor

Hersteller und Typ	Daimler-Benz OM 321
Einspritzverfahren	Indirekte Einspritzung
Verbrennungsraum	unterteilt/Vorkammer
Höchstes Drehmoment	30,5 mkg bei 1600 U/min
Größte Nutzleistung	110 PS bei 3000 U/min (120 gr. HP nach SAE)
Hubraumleistung	21,6 PS/l
Mittl. Arbeitsdruck	7,5 kg/cm ²
Mittl. Kolbenschwwindigkeit	12 m/sek
Verdichtungsverhältnis	20,8
Kurbelverhältnis	3,83
Lage im Fahrzeug	vorn
Aufhängung	4-Punkt/im Gummi pendelnd
Schmiersystem	Druckumlaufschmierung
Kühlung	Wasser/Thermostat geregelt
Gewicht	385 kg
Zylinderanzahl	6
Zylinderanordnung	stehend in Reihe
Zylindergußform	Block m. Kurbelgehäuse ver- gossen
Zylinderwerkstoff	Grauguß mit Chrom legiert
Zylinderbohrung	95 mm
Kolbenhub	120 mm
Gesamthubraum	5103 cm ³
Zylinderkopf	Grauguß chromlegiert/Block
Abdichtung Zyl./Zyl.-Kopf	Asbest-Dichtung

Motor-Zubehör

Kraftstoffförderung	Kolbenpumpe zusammen mit Einspritzpumpe
Kraftstofftankfüllmenge	100 l
Kraftstofffilter	Flitzrohrfilter
Ölpumpe	Zahnradpumpe
Ölwannen-Füllmenge	7-9 l
Ölfilter	Hauptstromfilter
Luftreiniger	Luftfilter mit Papiereinsatz
Kühlwasserförderung	Zentrifugalpumpe
Zylinderkühlung	auf ganzer Länge der Laufbahn
Kühlsystem-Fassungsvermögen	24 l
Kühlerbauart	Röhrenkühler
Kühlerwärme-Abführung	Ventilator m. saugseitiger Luft- filtrierung
Einspritzpumpe	PES 6 A 70 B 410 RS 64/7
Einspritzdüse	Bosch DNO SD 211
Einspritzdruck	135 atü
Zündfolge	1-5-3-6-2-4
Reglerausführung	Fliehkraftregler

Laufbuchsen	keine
Ventilsitzringe	keine
Kolbenhersteller	Mahle
Kolbenwerkstoff	Leichtmetall geschmiedet
Kolbenringe	4 Verdichtungsringe/2 Öl- streifringe
Pleuel	I Querschnitt/schräg geteilt
Pleuellager	(Dreistofflager) mit Stahlstütz- schalen
Kurbelwelle	geschmiedet/sämtl. Lagerstellen gehärtet/7 Gleitlager/Gegen- gewichte/Schwingungsdämpf.
Kurbelgehäuse	Grauguß/geteilt
Schmierölleitungen	Bohrungen im Gehäuse
Anzahl der Ventile	1 Einlaß/ 1 Auslaß
Anordnung der Ventile	hängend/senkrecht
Einlaßventil öffnet bei	29° vor OT
Einlaßventil schließt bei	55,9° nach UT
Auslaßventil öffnet bei	57,4° vor UT
Auslaßventil schließt bei	24,3° nach OT
Ventilspiel (kalt)	Einlaß: 0,2/Auslaß: 0,25
Ventilsteuerung erfolgt über	Stößel/Stoßstange/Kipphebel
Nockenwelle	im Kurbelgehäuse/4 Gleitlager
Nockenwellenantrieb	Zahnräder schrägverzahnt
Saugrohrausführung	von oben durch Zylinderkopf- haube

Glühkerze	Bosch KE/GA 1/8 Beru 214 Ge
Glühkerze-Heizleistung	36 W
Anlasser	Bosch BNG 4/12 CR 201
Anlasser-Ausführung	Schubankeranlasser
Anlasser-Spannung	12 V
Übersetzung	
Antr.-Ritzel/Schwungrad	i = 13,9
Anlasserbetätigung	elektromagnetisch
Lichtmaschine	Bosch LI/GG 240/12-2400 R 10
Lichtmaschine-Spannung	12 V
Lichtmaschine-Leistung	240 W
Ladebeginn bei	750 U/min d. Kurbelwelle
Art der Regelung	Knickregler
Antrieb der Lichtmaschine	Keilriemen
Übersetzungsverhältnis	
KW/Lichtmaschinenwelle	i = 1,62
Lichtmaschine-Befestigung	Schwenkarm
Spannung der Batterie	12 V
Batterie	1 Stück/135 Ah

Kraftübertragung

Kupplung Fichtel & Sachs/H 32
 Kupplungs-Art Reibungskuppl./Einscheiben/
 trocken
 Schaltgetriebe Daimler-Benz
 Schaltgetriebe-Art mechan. Stufengetriebe
 Schaltgetriebe-Anordnung mit Motor verblockt
 Anzahl der Gänge 5 V; 1 R
 Übersetzungen $i = 8,98/4,785/2,736/1,663/1,8,29$
 Geräuscharme Gänge 1.-5. Gang
 Synchronisierte Gänge 1. - 5. Gang
 Schalthebel-Anordnung neben Fahrersitz
 Schaltungsart Kugelschaltung/unmittelbar
 Getr.-Geh.-Ölfüllmenge 3,7 l
 Kraftübertragungselement 2teilige Gelenkwelle
 Ausgleichgetriebe Kegelradgetriebe
 Antrieb der Halbachsen Hypoidräder
 Treibende Räder Hinterräder
 Übersetzung
 Schaltgetr./Hinterräder $i = 6,857$
 Schubübertragung Hinterfedern

Fahrwerk

Räder und Bereifung, Lenkung

Räderart Scheibenräder/Stahl
 Anzahl der Räder 4
 (Zwillingsräder = 1 Rad)
 Anzahl der Reifen, vorn/hinten 2/4
 Reifengröße, vorn u. hinten 8,25-20 eHD Super
 Reifenluftdruck, vorn u. hinten 6,0/6,25 atü
 Felgenart Schrägschulterfelge/geteilt
 Felgengröße 6,5-20
 Radaufhängung, vorn Starrachse
 Radaufhängung, hinten Starrachse
 Federung, vorn 2 Halbelliptikfedern
 Federung, hinten 2 Halbelliptikfedern/2 Zusatz-
 federn/progressiv wirkend
 Stoßdämpfer, vorn Teleskopstoßdämpfer
 Radsturz 1°
 Spreizung 9° 30'
 Vorspur 1-3 mm
 Nachlauf 3°
 Art der Lenkung Daimler-Benz Kugelumlauf-
 lenkung
 Lenkübersetzung $i = 34,2$
 Größter Radeinschlag innen 48°/außen 37° 30'
 Lenksäulenordnung links (wahlweise rechts)
 Spurstange ungeteilt
 Kleinster Spurkreis- \varnothing 11,4/12,4/14,0/15,7 m

Bremsen

Bremsanlage Teves/Bosch/Daimler-Benz
 Wirkungsweise d. Fußbremse hydr./mit Einkammer-Druckluft-
 bremshilfe/4 Räder/Innen-
 backen
 Wirksame Gesamtbremsfläche 2560 cm²
 Bremskraft-Übertragung hydraulisch
 Bremsstrommel- \varnothing vorn 408 mm/hinten 408 mm
 Wirkungsweise d. Handbremse mechanisch/auf Hinterräder/
 Innenbacken

Allgemeine Daten des Fahrgestells

	Ausführung			
	LP 322/32	LP 322/36	LP 322/42	LP 322/48
Radstand mm	3200	3600	4200	4830
Spurweite, vorn mm	1905	1905	1905	1905
Spurweite, hinten mm	1725	1725	1725	1725
Fahrgestellgewicht kg	2735	2790	2805	2925
Achslast aus Fahrgestellgewicht, vorn/hinten kg	1680/1055	1650/1140	1705/1100	1720/1205
Fahrgestell-Tragfähigkeit kg	7765	7710	7695	7575
Bodenfreiheit mm	255	255	255	255

Rahmenausführung offene [-Längsträger
 Anhänger-Kupplung auf Wunsch
 Fahrgestell-Schmiersystem Einzelschmierung
 Lastzugbremsventil Voreileinstellung für Anhänger-
 bremsen

Allgemeines

	Ausführung			
	LP 322/32	LP 322/36	LP 322/42	LP 322/48
Achslasten und Gewichte				
Zulässige Achslast, vorn kg	3400	3400	3400	3400
Zulässige Achslast, hinten kg	7200	7200	7200	7200
Zulässiges Gesamtgewicht kg	10500	10500	10500	10500
Leergewicht kg	3700	3865	3980	} je nach Aufbau
Nutzlast kg	6800	6275	6510	
Brutto-Anhängelast, gebremst kg	7800	7800	7800	7800
Maße				
Länge über alles mm	6310	7310	8060	} je nach Aufbau
Breite über alles (einschl. Rückspiegel) mm	2500	2500	2500	
Höhe über alles (entlastet) mm	2440	2440	2440	
Überhang, vorn mm	1300	1300	1300	1300
Überhang, hinten mm	1810	2410	2560	} je nach Aufbau
Ausladung der Anhängerkupplung mm	1450	2050	2200	
Wendekreis- \varnothing m	12,6	13,6	15,2	16,9
Innenmaße des Laderaumes				
Länge mm	4500	5500	6250	} je nach Aufbau
Breite mm	2100	2100	2100	
Höhe mm	500	500	500	
Sonstige Daten				
Höchstgeschwindigkeit km/h	77	77	77	77
Kraftstoffverbrauch nach DIN 70030 l/100 km	15,2	15,2	15,2	15,2
Ölverbrauch l/100 km	0,25	0,25	0,25	0,25

Zubehör

Scheinwerfer Einbauscheinwerfer
 Standlicht im Scheinwerfer eingebaut
 Abblenden Fußschalter
 Fahrtrichtungs-Anzeiger Blinkleuchten vorn und hinten
 Öldruckanzeiger Zeiger-Meßgerät
 Ladestromanzeiger Kontroll-Leuchte
 Geschwindigkeitsmesser 0-100 km/h Meßbereich

Laut VDA-Revers technische Daten entsprechend DIN 70020 und DIN 70030