

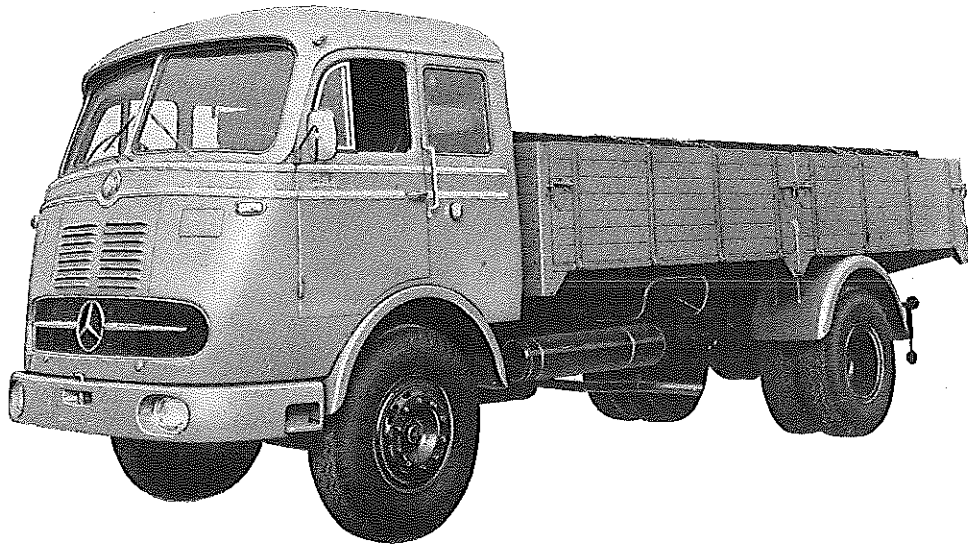
**DAIMLER-BENZ AG.**  
Werk Gaggenau

**TYP LP 334/16t**

Gruppe **14**

Daimler-Benz

1600b



**Diesel-Motor · 6 Zylinder · 4-Takt · 200 PS bei 2200 U/min**

**Nutzlast: 9,28 t**

#### Motor

Hersteller und Typ	Daimler-Benz/OM 326
Höchstes Drehmoment	72 mkg bei 1300 U/min
Größte Nutzleistung	200 PS bei 2200 U/min
Hubraumleistung	18,5 PS/l
Mittlerer Arbeitsdruck	8,4 kg/cm <sup>2</sup> bei 1300 U/min
Mittl. Kolbengeschwindigkeit	10,3 m/sek
Verdichtungsverhältnis	21,5
Kurbelverhältnis	4,14
Lage im Fahrzeug	vorn
Aufhängung	4-Punkt/auf Gummi
Schmiersystem	Druckumlaufschmierung mit Temperaturregler
Kühlung	Wasser/durch Thermostat geregelt
Gewicht	805 kg
Zylinder-Anzahl	6
Zylinder-Anordnung	stehend/in Reihe
Zylinder-Gußform	Block/mit Kurbelgehäuse vergossen
Zylinder-Werkstoff	Grauguß
Zylinder-Bohrung	128 mm
Kolbenhub	140 mm
Gesamthubraum	10809 cm <sup>3</sup>
Zylinderkopf	6 Einzelköpfe/abnehmbar

#### Triebwerk

Abdichtung Zyl./Zylinderkopf	Asbest
Laufbuchsen	keine
Ventilsitzringe	keine
Kolbenhersteller	Mahle
Kolben-Werkstoff	Mahle 138/geschmiedet
Kolbenringe	4Verdichtungs-/2Ölabstreifringe
Pleuel	Doppel-T-Schaftquerschnitt
Pleuellager	Gleitlager/Mehrstoff
Kurbelwelle	7fach gelagert/Lagerstellen gehärtet/Gegengewichte/Schwingungsdämpfer
Kurbelgehäuse	zus. mit Zylinder gegossen
Schmieröl-Leitungen	Bohrungen im Kurbelgehäuse
Anzahl der Ventile (je Zyl.)	Einlaß: 2/Auslaß: 2
Anordnung der Ventile	hängend/senkrecht
Einlaßventil öffnet bei	31° vor OT
Einlaßventil schließt bei	67° nach UT
Auslaßventil öffnet bei	69° vor UT
Auslaßventil schließt bei	33° nach OT
Ventilspiel (kalt)	Einlaß 0,25 mm/Auslaß 0,35 mm
Ventilsteuerung erfolgt über	Stößel/Stoßstange/Kipphebel
Nockenwelle	im Kurbelgehäuse/7 Gleitlager
Nockenwellen-Antrieb	Schrägverzahnte Stirnräder
Saugrohr	gemeinsames Rohr/gegossen

#### Motor-Zubehör

Kraftstoffförderung	Kolbenpumpe zusammen mit Einspritzpumpe
Kraftstofftank-Füllmenge	140 l
Kraftstofffilter	Stufenfilter 1. Stufe Filzrohr/2. Stufe Papier
Ölpumpe	Zahnradpumpe
Ölwannenfüllmenge	max. 12/min. 9 l bei gleichzeitiger Filterreinigung 1,5 l mehr
Ölfilter	Feinfilter im Hauptstrom
Luftreiniger	Ölbadluftfilter/ Ansauggeräuschdämpfer mit Frischluftansaugung
Kühlwasser-Förderung	Zentrifugalpumpe
Zylinderkühlung	auf ganzer Länge
Kühlsystem-Fassungsvermögen	43 l
Kühlerbauart	Rippenrohrkühler
Kühlerwärme-Abführung	Ventilator

Einspritzpumpe	Bosch PE S 6 A 90 B 410 R S 516/11
Einspritzdüse	Bosch DN O SD 211
Einspritzdruck	135 atü
Reglerausführung	Fliehkraftregler
Elektrische Anlage	12/24 V
Glühkerze	Bosch KE/GA1/20; Beru 340 G
Zündfolge	1-5-3-6-2-4
Anlasser	Bosch BPD 6/24 AR 183 mit Stahlritzel
Anlasser-Ausführung	Schubanker
Anlasser-Betätigung	elektromagnetisch
Lichtmaschine	Bosch LJ/GK 300/12-1400 AR 18
Lichtmaschinen-Antrieb	2 Keilriemen
Ladebeginn	bei 660 U/min der KW
Übersetzung	KW/Lichtmaschinenwelle i = 1,62
Spannung der Batterie	12 V
Batterie	2 Stück/je 105 Ah

**Kraftübertragung**

Kupplung	Fichtel & Sachs/G 70 KR	Schnellgang-Anordnung	6. Gang als S-Gang ausgelegt
Kupplungs-Art	Reibungskupplung/Einscheiben/ trocken	Schalthebel-Anordnung	rechts neben Fahrer
Schaltgetriebe	ZF AK 6-70/liegend	Schaltungsart	Kugelschaltung/ Fernschaltung/mechanisch
Schaltgetriebe-Art	mechan. Stufengetriebe/ auf Wunsch mit zentralem Außenantrieb für 0,93fache oder 1,52fache Motordrehzahl	Getr.-Geh.-Ölfüllmenge	12 l
Schaltgetriebe-Anordnung	mit Motor verblockt	Kraftübertragungselement	Gelenkwelle/zweiteilig
Anzahl der Gänge	6 V; 1 R	Treibende Räder	Hinterräder
Übersetzungen	$i = 6,63/3,88/2,43/1,55/1/0,71;$ 5,66	Ausgleichgetriebe	Kegelradgetriebe
Geräuscharme Gänge	2. bis einschl. 6.	Ausgl.-Getr.-Ölfüllmenge	6 l (Neufüllung)
Synchronisierte Gänge	keine	Antrieb der Halbachsen	Spiral-Kegelräder/ Stirnrad-Nabenantrieb
		Übersetzung	
		Schaltgetriebe/Hinterräder	$i = 7,35$
		Schubübertragung	Hinterfedern

**Fahrwerk****Räder und Bereifung, Lenkung**

Räderart	Scheibenrad-Stahlblech	Stoßdämpfer, vorn	2 hydraul. Teleskop
Anzahl der Räder	4	Radsturz	1°
(Zwillingsräder = 1 Rad)		Spreizung	7°
Anzahl der Reifen	vorn 2/hinten 4	Vorspur	0-3 mm (unbel., gemessen an den Felgenhörnern)
Reifengröße	12,00-20 verstärkt	Nachlauf	2° 30'
Reifenluftdruck, vorn u. hinten	6,5/5,75 atü	Art der Lenkung	ZF-Hydro-Schneckenrollen- Lenkung/Baumuster 74 Typ 72
Felgenreiße	Schrägschulter	Lenkübersetzung	$i = 25,8$ (im Lenkgetriebe)
Felgenreiße, vorn u. hinten	8,5-20	Größter Radeinschlag	innen 41°/außen 33° 33'
Radaufhängung, vorn	Starrachse	Lenksäulen-Anordnung	links
Radaufhängung, hinten	Starrachse	Spurstange	ungeteilt
Federung, vorn	Blatt-(Halb-)Federn/längs	Kleinster Spurbereich- $\varnothing$	ca. 16,9 m
Federung, hinten	Blatt-(Halb-)Federn/längs/Zu- satz-Federn/Progr. Wirkung		

**Bremsen**

Bremsanlage	Westinghouse/Daimler-Benz	Bremstrommel- $\varnothing$	440 mm vorn u. hinten
Wirkungsweise d. Fußbremse	Druckluft/4 Räder/Innenbacken	Wirkungsweise d. Handbremse	mechan./Ratsche/ Hinterräder/Innenbacken
Wirksame Gesamtbremsfläche	3390 cm <sup>2</sup>		
Bremskraft-Übertragung	Druckluft		

**Allgemeine Daten des Fahrgestells**

Radstand	4600 mm	Rahmenausführung	Leiterrahmen/Längsträger (U-Profil) mit Querträgern vernietet
Spurweite, vorn	1900 mm	Schmiersystem	Einzelschmierung
Spurweite, hinten	1765 mm	Anhängerkupplung	Bolzenkupplung
Bodenfreiheit	ca. 360 mm	Anhängerbremansschluß	ja/Voreileinstellung für Anhängerbremse
Bauchfreiheit	ca. 155 mm		
Fahrgestellgewicht	4930 kg		
Fahrgestelltragfähigkeit	11070 kg		
Achslast aus Fahrgestellgewicht	ca. 2770 kg vorn/2160 kg hinten		

**Allgemeines****Achslasten und Gewichte**

Zulässige Achslast, vorn	6000 kg
Zulässige Achslast, hinten	10000 kg
Zulässiges Gesamtgewicht	16000 kg
Leergewicht	6720 kg [6800]
Nutzlast	9280 kg [9200 bei ungleichmäßig verteilter Last] *)

Brutto-Anhängelast  
gebremst/ungebremst ..... 16000/1500 kg  
[ ] = Klammerwerte gelten für Ausführung mit langem Fahrer-  
haus

\*) [8760 bei gleichmäßig verteilter Last]

**Sonstige Daten**

Höchstgeschwindigkeit	85,5 km/h
Kraftstoffverbrauch	
nach DIN 70030	20,6 l/100 km (gemessen bei 63,8 km/h)
Ölverbrauch	ca. 0,4 l/100 km
Spezifische Motordrehzahl	1545

**Maße**

Länge über alles	ca. 8000 mm [7900]
Breite über alles	2500 mm
Höhe über alles	ca. 2850 mm (über Fhs. unbel.)
Überhang, vorn	1375 mm
Überhang, hinten	2040 mm [1940]
Kleinster Wendekreis- $\varnothing$	ca. 18,25 m
Innenmaße des Laderaumes	
Länge	6000 mm [5500]
Breite	2360 mm
Höhe	700 mm

**Zubehör**

Scheinwerfer	45/40 W/285x154 mm oval Lichtaustritt
Abblenden	Fußbumschalter
Standlicht	im Scheinwerfer
Fahrtrichtungs-Anzeiger	Blinkanlage
Öldruckanzeiger	Zeiger-Meßgerät
Ladestromanzeiger	Anzeigeleuchte
Geschwindigkeitsmesser	(Tachograph) 0 bis 90 km/h Meßbereich

Laut VDA-Revers technische Daten entsprechend DIN 70020 und DIN 70030