

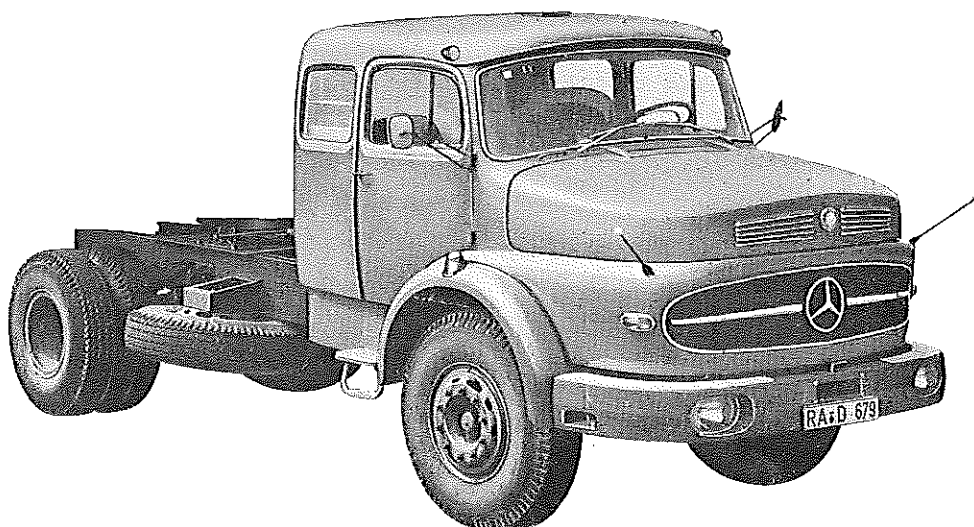
DAIMLER-BENZ AG.
Werk Gaggenau

TYP LS 1620

Gruppe **15**

Daimler-Benz

1600



Diesel-Motor · 6 Zylinder · 4-Takt · 210 PS bei 2200 U/min

Sattellast: 10370 kg
(max. einschl. Sattel u. Res.-Rad)

Motor

Hersteller und Typ	Daimler-Benz OM 346 I
Einspritzverfahren	} Diesel Direkteinspritzung in Kolbenmulde
Verbrennungsraum	
Höchstes Drehmoment	74 mkp bei 1300 U/min
Größte Nutzleistung	210 PS bei 2200 U/min
Hubraumleistung	19,4 PS/l
Mittl. Arbeitsdruck	8,65 kp/cm ²
Mittl. Kolbengeschwindigkeit	10,3 m/s
Verdichtungsverhältnis	17,0
Kurbelverhältnis	4,14
Lage im Fahrzeug	vorne
Aufhängung	4-Punkt in Gummi pendelnd
Schmiersystem	Druckumlaufschmierung mit temperaturregelndem Wärmetauscher
Kühlung	Wasser/durch Thermostat geregelt
Gewicht	810 kg
Zylinderzahl	6
Zylinderanordnung	stehend/in Reihe
Zylindergußform	Block/mit Kurbelgehäuse vergossen
Zylinderwerkstoff	Grauguß
Zylinderbohrung	128 mm
Kolbenhub	140 mm
Gesamthubraum	10,81 dm ³

Motor-Zubehör

Kraftstoffförderung	Bosch-Förderpumpe
Kraftstofftank-Füllmenge	200 l
Kraftstofffilter	Filzrohr und Papierfilter
Ölpumpe	Zahnradpumpe
Ölwannen-Füllmenge	12/9 l
Ölfilter	Hauptstrom u. Nebenstrom- feinsfilter
Luftreiniger	Ölbadfilter Mann u. Hummel
Kühlwasser-Förderung	Kreiselpumpe
Zylinderkühlung	auf ganzer Länge
Kühlsystem-Fassungsvermögen	36 l
Kühlerbauart	Röhrenkühler
Kühlerwärme-Abführung	Ventilator
Einspritzpumpe	Bosch PE 6 P 100/720 RS 15
Einspritzdüse	Bosch DLLA 150 S 186
Einspritzdruck	175 /185 atü
Förderbeginn	18° vor OT mit Spritzversteller
Zündfolge	1-5-3-6-2-4
Reglerausführung	Bosch Fliehkraftregler

Triebwerk

Zylinderkopf	6 Einzelköpfe abnehmbar
Abdichtung Zylinder/Zylinder- kopf	keine Asbest
Laufbuchsen	keine
Ventilsitzringe	Ein- und Auslaß
Kolbenhersteller	Mahle
Kolbenwerkstoff	Leichtmetall geschmiedet
Kolbenringe	3 Verdichtungs-/Ölabstreif- ringe
Pleuel	Doppel-T-Schaftquerschnitt
Pleuellager	Gleitlager/Mehrstoff
Kurbelwelle	7 Mehrstofflager mit Stahlstützschalen
Kurbelgehäuse	zus. mit Zylinder gegossen
Schmieröl-Leitungen	Bohrungen im Kurbelgehäuse (bei 4-Takt-Motor)
Anzahl der Ventile je Zylinder	4/2 Einlaß; 2 Auslaß
Anordnung der Ventile	hängend
Einlaßventil öffnet bei	31° vor OT
Einlaßventil schließt bei	60° nach UT
Auslaßventil öffnet bei	62° vor UT
Auslaßventil schließt bei	25° nach OT
Ventilspiel (kalt)	Einlaß 0,25 mm/Auslaß 0,40 mm
Ventilsteuerung erfolgt über	Stößel/Stößstange/Kipphebel
Nockenwelle	im Kurbelgehäuse/7 Gleitlager
Nockenwellen-Antrieb	Schrägverzahnte Stirnräder

Anlasser	Bosch AL/FKB6 124 AR/1 „SV“
Anlasser-Ausführung	Schubanker
Anlasser-Spannung	24 V
Übersetzungen	
Antriebsritzel/Schwungrad	i = 17,1:1
Anlasserbetätigung	elektromagnetisch
Lichtmaschine	Bosch LJ/GK 300/12-1400 AR 35
Lichtmaschine-Spannung	12 V
Lichtmaschine-Leistung	300 W
Ladebeginn bei	960 U/min der Kurbelwelle
Antrieb der Lichtmaschine	2 Keilriemen 12,5/1475 (Abmessungen des Keilriemens) DIN 7753
Antrieb des Luftpressers	1 Keilriemen 12,5/1600 (Abmessung des Keilriemens) DIN 7753
Übersetzungsverhältnis	
Kurbelwelle/Lichtm.-Welle	i = 1,62
Lichtmaschine-Befestigung	Schwenkarm
Spannung der Batterie	12 V
Batterie	2 Stück, je 105 Ah.

Kraftübertragung

Kupplung Fichtel & Sachs/GF 380 KR
 Kupplungs-Art Reibungskupplung/Einscheiben/
 trocken
 Schaltgetriebe ZF-AK 6-80/liegend
 Schaltgetriebe-Art*) mechan. Stufengetriebe
 Schaltgetriebe-Anordnung mit Motor verblockt
 Anzahl der Gänge 6 V; 1 R
 Übersetzungen $i = 6,7/3,86/2,34/1,44/1/0,728$;
 6,31
 Geräuscharme Gänge 2. bis einschl. 6.
 Synchronisierte Gänge keine
 Schnellgang-Anordnung 6. Gang als S-Gang ausgelegt
 Schalthebel-Anordnung rechts neben Fahrer

Schaltungsart Kugelschaltung/unmittelbar
 Getr.-Geh.-Ölfüllmenge 13 l
 Kraftübertragungselement Gelenkwelle/zweitellig
 Treibende Räder Hinterräder
 Ausgleichgetriebe Kegelradgetriebe
 Ausgl.-Getr.-Ölfüllmenge 6 l (Neufüllung)
 Antrieb der Halbachsen Spiralkegelräder/
 Stirnrad-Nabenantrieb
 Zusatzgetriebe Auf Wunsch mit ZF-Vorschalt-
 gruppe
 Übersetzung
 Schaltgetriebe/Hinterräder $i = 7,35$ (8,38 und 9,63)
 Schubübertragung Hinterfedern

*) Auf Wunsch mit zentralem Außenantrieb für 1,07fache oder 1,49fache Motordrehzahl.

Fahrwerk

Räder und Bereifung, Lenkung

Räderart Scheibenrad/Stahlblech
 Anzahl der Räder 4
 (Zwillingsräder = 1 Rad)
 Anzahl der Reifen, vorn/hinten 2/4
 Reifengröße 12,00-20 verstärkt
 Reifenluftdruck, vorn/hinten 6,5/5,0 atü
 Felgenart Schrägschulter
 Felgengröße (vorn/hinten) 8,5-20
 Radaufhängung, vorn Starrachse
 Radaufhängung, hinten Starrachse
 Federung, vorn Blatt-(Halb-)Federn/längs
 Federung, hinten Blatt-(Halb-)Federn/längs/
 Zusatz-Federn/Progr.-Wirkg.

Stabilisator Drehstab-Stabilisator vorn und
 hinten
 Stoßdämpfer, vorn 2 hydraul. Teleskop
 Radsturz 1°
 Spreizung 7°
 Vorspur 0-3 mm (unbel. gemessen an
 den Felgenrändern)
 Nachlauf 2° 30'
 Art der Lenkung ZF-Spindel-Hydro-
 Lenkung/Baumstr. 74 Typ 25
 Lenkübersetzung $i = 20$ (Im Lenkgetriebe)
 Größter Radeinschlag Innen 42°, auß. 32° 28' bzw. 33°
 Lenksäulen-Anordnung links 26'
 Spurstange ungeteilt
 Kleinster Spurbrems- \varnothing ca. 13,68 m bzw. 15,44 m

Bremsen

Bremsanlage Westinghouse/Daimler-Benz
 Wirkungsweise der Fußbremse. Druckluft/4 Räder/Innenbacken/
 lastabhängige Hinterradbr.
 Wirks. Gesamtbremsfläche 3805 cm²
 Bremskraft-Übertragung Druckluft

Bremstrommel- \varnothing vorn 430 mm/hinten 440 mm
 Wirkungsweise d. Handbremse mechan./Ratsche/Hinterräder/
 Innenbacken
 3. Bremse Druckluftbetätigte Motorbremse

Allgemeine Daten des Fahrgestells

Radstand	3600 mm	4200 mm
Spurweite, vorn	1930 mm	1930 mm
Spurweite, hinten	1765 mm	1765 mm
Bodenfreiheit	ca. 360 mm	ca. 360 mm
Bauchfreiheit	ca. 160 mm	ca. 100 mm
Fahrgestellgewicht	5180 kg	5250 kg
Fahrgestelltragfähigkeit	10820 kg	10750 kg

Achslast aus Fahrgest.-Gew. ca. vorn 3080 kg/hinten 2100 kg
 bzw. 3100/2150 kg
 Rahmenausführung Leiterrahmen mit aufgenietetem
 Hilfsrahmen
 Schmiersystem Einzelschmierung
 Anhängerbremsanschluß ja/Voreileinstellung

Allgemeines

Achslasten und Gewichte

	Mit Fahrerhaus	
	lang	kurz
Zulässige Achslast, vorn	6000 kg	6000 kg
Zulässige Achslast, hinten	10000 kg	10000 kg
Zulässiges Gesamtgewicht	16000 kg	16000 kg
Leergewicht*)	5630 kg	5700 kg
Auflage last, max. (einschl. Sattel+Res.-Rad)	10370 kg	10300 kg
Brutto-Anhängelast	32370 kg	32300 kg
Zul. Gesamtgewicht des Sattel-KFZ	38000 kg	38000 kg

*) ohne Sattel u. Res.-Rad

Maße

Radstand	3600 mm	4200 mm
Länge über alles	ca. 6085 mm	6685 mm
Breite über alles	ca. 2420 mm	2420 mm
Höhe über alles	ca. 2660 mm	2660 mm
	(üb. Fhs. unbel.)	
Überhang, vorn	1400 mm	1400 mm
Überhang, hinten	1085 mm	1085 mm
Kleinster Wendekreis- \varnothing	ca. 15,03 m	16,8 m

Sonstige Daten

Höchstgeschwindigkeit 83 km/h
 Ölverbrauch ca. 0,3 l/100 km

Zubehör

Scheinwerfer 45/40 W/285 x 154 mm oval
 Abblenden Fußschalter
 Standlicht im Scheinwerfer
 Fahrtrichtungs-Anzeiger Blinkanlage
 Öldruckanzeiger Zeiger-Meßgerät
 Ladestromanzeiger Anzeigeleuchte
 Geschwindigkeitsmesser (Tachograph) 0 bis 90 km/h
 Meßbereich

Laut VDA-Revers technische Daten entsprechend DIN 70020 und DIN 70030