

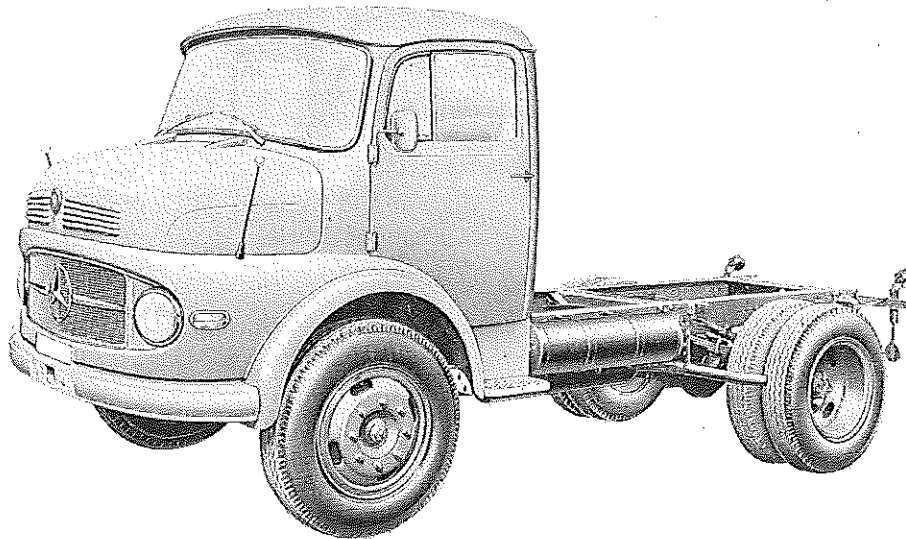
DAIMLER-BENZ AG.
Werk Mannheim

TYP LS 328

Gruppe **15**

Daimler-Benz

830



Diesel-Motor · 6 Zylinder · 4-Takt · 100 PS bei 3000 U/min.

Auflagelast: max. 5925 kg

Triebwerk

Motor

| | |
|------------------------------|---------------------------------------|
| Hersteller und Typ | Daimler-Benz OM 312 |
| Einspritzverfahren | Indirekte Einspritzung |
| Verbrennungsraum | unterteilt/Vorkammer |
| Höchstes Drehmoment | 27 mkg bei 1600 U/min |
| Größte Nutzleistung | 100 PS bei 3000 U/min |
| Hubraumleistung | 21,83 PS/l |
| Mittl. Arbeitsdruck | Pe 7,4 kg/cm ² |
| Mittl. Kolbengeschwindigkeit | 12 m/sec |
| Verdichtungsverhältnis | 1:19,8 |
| Kurbelverhältnis | 3,833 |
| Lage im Fahrzeug | |
| Aufhängung | in Gummi pendelnd gelagert |
| Schmiersystem | Druckumlaufschmierung |
| Kühlung | Wasserkühlung/thermostatisch geregelt |
| Gewicht | 385 kg |
| Zylinderanzahl | 6 |
| Zylinderanordnung | in Reihe/stehend |
| Zylinderußform | Kokillen in einem Block |
| Zylinderwerkstoff | Molybdän-legiertes Sondergußeisen |
| Zylinderbohrung | 90 mm |
| Kolbenhub | 120 mm |
| Gesamthubraum | 4580 cm ³ |
| Zylinderkopf | in einem Block |
| Abdichtung Zyl./Zyl.-Kopf | Asbest-Dichtung |
| Laufbuchsen | keine |
| Ventilsitzringe | keine |

Motor-Zubehör

| | |
|-----------------------------|--------------------------------|
| Kraftstoffförderung | Bosch Förderpumpe FP/KE 48/2 |
| Kraftstofftankfüllmenge | 100 l |
| Kraftstofffilter | Bosch Filzrohr-Filter |
| Ölpumpe | Zahnradpumpe im Ölsumpf |
| Ölwannen-Füllmenge | 7 bis 9 l |
| Ölfilter | Spalt-Filter im Hauptstrom |
| Luftreiniger | 1 Ölbadluftfilter |
| Kühlwasserförderung | Kühlwasserpumpe |
| Zylinderkühlung | auf ganzer Länge |
| Kühlsystem-Fassungsvermögen | 21 l |
| Kühlerbauart | Röhrenkühler |
| Kühlerwärme-Abführung | mittels eines Lüfters |
| Einspritzpumpe | Bosch PES 6 A 70 B 410 RS 64/7 |
| Einspritzdüse | Bosch DNO SD 211 |
| Einspritzdruck | 130 und 140 atü |
| Förderbeginn | 26° v. OT |
| Zündfolge | 1-5-3-6-2-4 |

| | |
|------------------------------|---|
| Kolbenhersteller | Mähle |
| Kolbenwerkstoff | Leichtmetall geschmiedet; hochsiliziumleg. |
| Kolbenringe | 4 Kompressionsringe/2 Ölabbstreifringe, 1 Ring verchromt, übrige Sondergußeisen |
| Pleuel | schräg geteilt, Vergütungsstahl |
| Pleuellager | Stahlstützschale mit Bleibronze |
| Kurbelwelle | alle Zapfen flamm-geschärft, geschmiedet |
| Kurbelgehäuse | legiertes Sondergußeisen |
| Schmierölleitungen | Bohrungen im Gehäuse |
| Anzahl der Ventile | 2 je Zylinder/1 Einl./1 Ausl. |
| Anordnung der Ventile | hängend |
| Einlaßventil öffnet bei | 22° KW v. OT |
| Einlaßventil schließt bei | 58° KW n. UT |
| Auslaßventil öffnet bei | 56° KW v. UT |
| Auslaßventil schließt bei | 26° KW n. OT |
| Ventilspiel (kalt) | E=0,2 mm/A=0,25 mm |
| Ventilsteuerung erfolgt über | Stößstangen u. Kipphebel |
| Nockenwelle | Flamm-geschärfteten Vergüt.-Stahl 4 Nockenwellenlgr. |
| Nockenwellenantrieb | Zahnräder/schrägverzahnt |
| Saugrohransführung | von oben durch die Zylinderkopfhäube |
| Größte Länge des Motors | 927 mm |
| Größte Breite des Motors | 660 mm |
| Größte Höhe des Motors | 1048 mm |

| | |
|---------------------------|----------------------------|
| Reglerausführung | Bosch Fliehkraftregler |
| Glühkerze-Heizleistung | 36 W |
| Anlasser | Bosch BNG 4/12 Cr 201 |
| Anlasser-Ausführung | Schubanker-Anlasser |
| Anlasser-Spannung | 12 Volt |
| Übersetzungen | |
| Antriebsritzel/Schwungrad | i = 13,89 |
| Anlasserbetätigung | s. Betriebsanleitung |
| Lichtmaschine | LJ/GG 240/12-2400 R 16 |
| Lichtmaschine-Spannung | 12 V |
| Lichtmaschine-Leistung | 240 W |
| Ladebeginn bei | 928 U/min der Kurbelwelle |
| Antrieb der Lichtmaschine | über Keilriemen/einfach |
| Übersetzungsverhältnis | |
| KW/Lichtmaschinenwelle | i = 1:1,94 |
| Lichtmaschine-Befestigung | Schwenkarm |
| Spannung der Batterie | 12 V |
| Batterie | 1 Stück/je 135 Ah./12 Volt |

Kraftübertragung

| | | | |
|--------------------------------|--|--------------------------------|--|
| Kupplung | Fichtel & Sachs/H 32 | Schalthebel-Anordnung | neben Fahrersitz |
| Kupplungsart | Reibungskupplung/Einscheiben/ fröcken | Schaltungsart | Kugelschaltung/unmittelbar |
| Schaltgetriebe | Daimler-Benz | Getr.-Geh.-Ölfüllmenge | 3,7 l |
| Schaltgetriebeart | mech. Stufengetriebe | Kraftübertragungselement | 2teilige Gelenkwelle |
| Schaltgetriebe-Anordnung | mit Motor verblockt | Ausgleichgetriebe | Kegetradgetriebe |
| Anzahl der Gänge | 5 V/1 R | Antrieb der Halbachsen | Hypoidräder |
| Übersetzungen | i = 8,98/4,785/2,736/1,663/1; 8,29 | Treibende Räder | Hinterräder |
| Geräuscharme Gänge | 1. bis 5. Gang | Übersetzung | Schaltgetriebe/Hinterräder ... i = 6,857 |
| Synchronisierte Gänge | 1. bis 5. Gang | Schubübertragung | Hinterfedern |

Fahrwerk

Räder und Bereifung, Lenkung

| | | | |
|--------------------------------------|--|-----------------------------|---------------------------------|
| Räderart | Scheibenräder/Stahl | Stoßdämpfer, vorn | Teleskopstoßdämpfer |
| Anzahl der Räder | 4 (Zwillingsräder = 1 Rad) | Radsturz | 1° |
| Anzahl der Reifen, vorn/hinten | 2/4 | Spreizung | 9° 30' |
| Reifengröße | 7,50-20 verst. (8.25-20) | Vorspur | 0-2 mm |
| Reifenluftdruck | 5,5 atü (5,0) | Nachlauf | 1° |
| Felgenart | Schrägschulterfelge/geteilt | Art der Lenkung | Daimler-Benz Kugelumlauflenkung |
| Felgengröße | 6,0-20 (6,5-20) | Lenkübersetzung | i = 34,2 |
| Radaufhängung, vorn | Starrachse | Größter Radeinschlag | innen 52°, außen 42° 30' |
| Radaufhängung, hinten | Starrachse | Lenksäulen-Anordnung | links (wahlweise rechts) |
| Federung, vorn | 2 Halbelliptikfedern | Spurstange | ungeteilt |
| Federung, hinten | 2 Halbelliptikfedern/2 Zusatzfedern/progressiv wirkend | Kleinster Spurkreis-ø | 11,4/12,4 |

Bremsen

| | | | |
|-----------------------------------|--|-----------------------------------|---|
| Bremsanlage | Teves/Bosch/Daimler-Benz | Bremskraftübertragung | hydraulisch |
| Wirkungsweise der Fußbremse | hydr./mit Einkammer-Druckluft- bremshilfe/4 Räder/Innenbacken | Bremstrommel-ø | vorn: 400 mm, hinten 408 mm |
| Wirksame Bremsfläche | vorn 760 cm², hinten 1440 cm² | Wirkungsweise d. Handbremse | mechanisch/ auf Hinterräder/ Innenbacken |

Allgemeine Daten des Fahrgestells

| Bereifung | Ausführung | | | |
|---|------------|-----------|-----------|-----------|
| | LS 328/32 | | LS 328/36 | |
| | 7.50-20 V | 8.25-20 | 7.50-20 V | 8.25-20 |
| Radstand | 3200 | 3200 | 3600 | 3600 |
| Spurweite, vorn | 1905 | 1905 | 1905 | 1905 |
| Spurweite, hinten | 1725 | 1725 | 1725 | 1725 |
| Fahrgestellgewicht | 2720 | 2780 | 2740 | 2800 |
| Achslast aus Fahrgestell-Gew. vorn/hinten | 1685/1035 | 1705/1075 | 1695/1045 | 1715/1085 |
| Fahrgestell-Tragfähigkeit | 5580 | 6220 | 5560 | 6200 |
| Bodenfreiheit | 240 | 255 | 240 | 255 |
| Bauchfreiheit | 240 | 255 | 170 | 185 |

| | | | |
|---------------------------------|----------------------|----------------------------|---------------------------------------|
| Rahmenausführung | offene [-Längsträger | Aufliegerbremsventil | Voreileinstellung für Aufliegerbremse |
| Fahrgestell-Schmiersystem | Einzel schmierung | | |

Allgemeines

| Achslasten und Gewichte | Ausführung | | | |
|--|----------------|-------------------|----------------|----------------|
| | LS 328/32 | | LS 328/36 | |
| | 7.50-20 V | 8.25-20 | 7.50-20 V | 8.25-20 |
| Zulässige Achslast, vorn | 2800 | 3050 | 2800 | 3050 |
| Zulässige Achslast, hinten | 5600 | 6100 | 5600 | 6100 |
| Zulässiges Gesamtgewicht | 8300 | 9000 | 8300 | 9000 |
| Leergewicht | 3015 | 3075 | 3035 | 3095 |
| Auflage last einschl. Sattel bei Sattelpunkt vor Hinterachse | 5285 kg/470 mm | 5925 kg/515 mm | 5265 kg/520 mm | 5905 kg/580 mm |
| Zulässiges Lastzuggewicht | 16600 | — | — | — |
| Maße | | | | |
| Länge über alles | 5445 | 5445 | 5845 | 5845 |
| Breite über alles | 2340 | 2340 | 2340 | 2340 |
| Höhe über alles | 2355 | 2370 | 2355 | 2370 |
| Überhang, vorn | 1110 | 1110 | 1110 | 1110 |
| Überhang, hinten | 1135 | 1135 | 1135 | 1135 |
| Ausladung der Anhängerkupplung | — | — | — | — |
| Wendekreis-ø | 12,6 | 12,6 | 13,6 | 13,6 |
| Innenmaße des Laderaums | | | | |
| Länge | — | — | — | — |
| Breite | — | — | — | — |
| Höhe | — | — | — | — |
| Pritschenhöhe, beladen/unbeladen | — | — | — | — |
| Sonstige Daten | | | | |
| Höchstgeschwindigkeit | 73 | 75,5 | 73 | 75,5 |
| Kraftstoffverbrauch nach DIN 70030 | — | je nach Auflieger | — | — |
| Ölverbrauch | 0,2 | 0,2 | 0,2 | 0,2 |

Zubehör

| | | | |
|--------------------|---|------------------------------|------------------------------|
| Scheinwerfer | 35 W 200 mm ø Lichtaustritt/ eingebaut | Fahrtrichtungsanzeiger | Blinkleuchten vorn u. hinten |
| Standlicht | im Scheinwerfer eingebaut | Öldruckanzeiger | Zeiger-Meßgerät |
| Abblenden | Fußumschalter | Ladestromanzeiger | Kontroll-Leuchte |
| | | Geschwindigkeitsmesser | 0 bis 100 km/h Meßbereich |

Laut VDA-Revers technische Daten entsprechend DIN 70020 und DIN 70030